

Se former — Se perfectionner — Changer de métier

LA GÉOPOLITIQUE POUR LES ACTEURS ET LES DÉCIDEURS DE DEMAIN

- Diplômes reconnus par l'État
- Niveau bac+5
- En présentiel et à distance
- Formations professionnelles

Certifications professionnelles de niveau 7
enregistrées au RNCP



Sommaire

04 Édito

05 Pourquoi choisir IRIS Sup' ?

10 Choisir son diplôme

14 Diplôme privé d'études fondamentales Relations internationales (1^{re} année)

16 Analyste en stratégie internationale : présentation générale

20 Analyste en stratégie internationale : Géopolitique et prospective

22 Analyste en stratégie internationale : Gééconomie, gestion des risques et RSE

24 Analyste en stratégie internationale : Défense, sécurité et gestion de crise

26 Manager de programmes internationaux – Humanitaire et Développement

32 Postuler, étudier, se professionnaliser

34 Postuler

35 Financer sa formation

36 Étudier, se professionnaliser

37 Choisir l'apprentissage

38 Participer à la vie associative d'IRIS Sup'

40 IRIS Sup' pour les professionnels

42 Évoluer, se reconvertir, valider ses acquis

43 La validation des acquis de l'expérience (VAE)

44 Des formations diplômantes à distance (EAD)

46 Diplôme privé d'études fondamentales Relations internationales (1^{re} année), EAD

48 Analyste en stratégie internationale : Géopolitique et prospective, EAD

50 Analyste en stratégie internationale : Gééconomie, gestion des risques et RSE, EAD

52 Analyste en stratégie internationale : Défense, sécurité et gestion de crise, EAD

54 Manager de programmes internationaux – Humanitaire et Développement, EAD

56 Formations courtes ou sur mesure

58 Découvrir l'IRIS avant d'entrer à IRIS Sup'

Édito

Bienvenue à IRIS Sup' !

IRIS Sup' est l'école créée par l'Institut de relations internationales et stratégiques (IRIS), l'un des plus importants centres de recherche français de géopolitique, qui figure chaque année en très bonne position dans le classement mondial des *think tanks*. L'IRIS est reconnu d'utilité publique depuis 2009.

Pourquoi étudier la géopolitique ?

Auparavant, c'était le souci uniquement de celles et ceux qui voulaient devenir experts sur le sujet. C'est aujourd'hui une compétence indispensable, du fait de la globalisation, pour toute personne qui veut exercer des responsabilités professionnelles que ce soit dans le secteur public, privé ou associatif. Ce n'est pas un hasard si la géopolitique est entrée au lycée. La crise du Covid-19, la guerre russo-ukrainienne, la montée en puissance de la Chine et la rivalité avec les États-Unis, les questionnements européens, la situation au Sahel sont autant d'éléments qui prouvent que les événements extérieurs ont des répercussions immédiates à l'intérieur de nos frontières. Avoir une formation en géopolitique n'est plus un choix, c'est une nécessité.

Pourquoi étudier à IRIS Sup' ?

Quitte à suivre une formation autant qu'elle soit parmi les meilleures. L'IRIS est le seul *think tank* en France qui lie directement un centre de recherche et une école. Celle-ci est animée par des enseignants qui, par leur expérience, sont directement en prise avec les réalités internationales. Les activités de l'IRIS (recherche, publications, colloques et séminaires) infusent directement nos formations. Étudiants en formation initiale et stagiaires de la formation continue bénéficient du réseau incomparable des chercheurs, chercheurs associés et professionnels qui y enseignent.

Chacun d'entre vous sera confronté aux complexités de la mondialisation dans le cadre de son activité quotidienne.

Les formations d'IRIS Sup', enregistrées au Répertoire national des certifications professionnelles (RNCP), procurent des éléments de compréhension des enjeux géopolitiques contemporains. En décidant de suivre nos programmes, vous faites le choix de bénéficier d'une formation professionnalisante reconnue, dispensée dans une démarche interactive et concrète, par des enseignants réputés et motivés, des experts et praticiens de haut niveau, faisant preuve de disponibilité. L'équipe d'IRIS Sup', dynamique et accessible, encadre les formations et accompagne chacun d'entre vous de façon personnalisée.

Le dialogue permanent avec l'administration et l'équipe pédagogique, ainsi que la diversité des publics, étudiants et professionnels, le dynamisme de leur vie associative, vous permettront de profiter pleinement d'un cursus riche en découvertes et en approfondissements et d'une véritable atmosphère de promotion. Les témoignages de nos anciens étudiants qui insistent sur l'intérêt et le plaisir qu'ils ont eus lors de leur formation à IRIS Sup' sont notre plus belle récompense.

Nous gardons un lien étroit avec eux et nous constatons qu'ils occupent un peu plus chaque année des postes à responsabilité dans tous les secteurs de la vie professionnelle.

Ce document vous donne toutes les informations nécessaires.

Au plaisir de vous accueillir lors de la prochaine rentrée !

PASCAL BONIFACE
DIRECTEUR DE L'IRIS




Pourquoi choisir IRIS Sup' ?

Choisir IRIS Sup', c'est la garantie d'une formation reconnue par l'État, adaptée aux exigences du monde du travail et destinée à celles et ceux qui souhaitent exercer ou évoluer professionnellement dans un contexte international.

DES TITRES RECONNUS

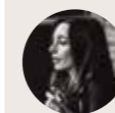
Créé par l'IRIS en 2002, IRIS Sup' est un établissement privé d'enseignement supérieur technique enregistré au rectorat de Paris.

Il délivre des titres reconnus par l'État, de niveau 7 (bac+5) enregistrés au Répertoire national des certifications professionnelles (RNCP).

L'IRIS a obtenu pour son école IRIS Sup' la certification qualité Qualiopi délivrée par l'AFNOR (en août 2021).



TÉMOIGNAGE



JULIETTE DUBREUIL

Relations internationales, 2021
Défense, sécurité et gestion de crise, 2022
Double diplôme IRIS/IPAG de l'UBO,
master 2 Administration publique, 2022

Chargée d'affaires S&T en coopération internationale, Agence de l'innovation de défense



DE LA GÉOPOLITIQUE ET DE LA PRATIQUE PROFESSIONNELLE

Les formations d'IRIS Sup' proposent aux étudiants d'acquiescer :

— les connaissances et compétences nécessaires à la compréhension des enjeux internationaux et de développer leur capacité d'analyse et de propositions pour aider à la décision dans les organisations ;

— la maîtrise d'outils professionnels, grâce à un apprentissage par la simulation et la mise en situation professionnelle, dès la 1^{re} année ;

— posture et maturité professionnelles au sein d'ateliers dédiés.

DES PROMOTIONS RICHES DE LEUR DIVERSITÉ

À IRIS Sup', pas de clones.

Étudiant ou professionnel, français ou étranger, chacun vient avec son parcours, son expérience, ses objectifs, s'enrichit, tout au long de l'année, des enseignements comme de la diversité d'origine des apprenants et des intervenants.

IRIS Sup' accueille chaque année de 16 % à 20 % d'étudiants internationaux représentant une quarantaine de nationalités. Alors que la géopolitique est une discipline traditionnellement masculine, l'IRIS est heureux de parvenir à un équilibre de 50 % entre les genres, tous parcours confondus.

« Après une licence Humanités/Sciences politiques à Rouen, j'ai rejoint IRIS Sup' en 1^{re} année pour intégrer en 2^e année, le parcours Défense, sécurité et gestion de crise où j'ai spécifiquement été formée pour l'aide à la prise de décision, à la gestion des risques et plus généralement sur les acteurs et problématiques relatifs aux enjeux de défense et de sécurité.

De façon générale, ces deux années de formation à IRIS Sup' m'ont apporté une culture pluridisciplinaire, tant dans la compréhension d'enjeux géopolitiques qu'en termes d'approches méthodologiques. C'est notamment ce qui m'a permis de préciser mon projet professionnel. C'était d'ailleurs la volonté de m'inscrire rapidement dans un projet professionnalisant qui avait motivé mon choix pour intégrer cette école.

Ainsi, j'ai eu l'opportunité d'effectuer un stage, au cours de mon cursus, en tant qu'assistante de recherche au pôle défense et sécurité de l'IRIS. Stage qui m'a permis d'intégrer de nouvelles connaissances sur les méthodes et l'écosystème de la recherche ainsi que sur les questions de défense et d'armement.

En parallèle, j'étais apprentie chargée des relations institutionnelles et extérieures au sein du cabinet du directeur de l'Agence de l'innovation de défense. Une expérience qui m'a fait prendre part aux activités de valorisation des travaux d'innovation du ministère des Armées et plus précisément au développement d'un réseau d'acteurs de l'innovation et à la mise en œuvre de stratégies d'influence et de partenariats.

Enfin, à l'issue de cet apprentissage, j'ai eu l'opportunité d'être recrutée à l'Agence de l'innovation de défense, en tant que chargée d'affaires Science & Technology en coopération internationale. J'ai aujourd'hui la mission de porter avec nos partenaires européens et internationaux une politique d'innovation de défense. »

**3 013**diplômés d'IRIS Sup',
près de 50
nationalités**+ 560**étudiants par an
en présentiel ou
à distance**180**professionnels
de haut niveau
dispensent
les cours**+ 250**structures publiques
et privées partenaires
accueillent nos
stagiaires et apprentis**2-6**2 titres, 6 parcours
en présentiel et
à distance**2**jours de cours par
semaine d'octobre
à mai

UN SUIVI ET UN ENCADREMENT PÉDAGOGIQUES PERSONNALISÉS

Avec environ 270 étudiants en présentiel, IRIS Sup' reste une structure dans laquelle l'anonymat n'a pas sa place. En début d'année, chaque étudiant signe un règlement intérieur, qui régira ses relations avec l'école. La présence en cours est obligatoire et les travaux doivent être rendus dans les délais fixés. Le dialogue avec l'administration est constant : qu'il se pose une question d'ordre administratif ou pédagogique, chaque étudiant trouvera toujours un interlocuteur.

DES INTERLOCUTEURS PRIVILÉGIÉS POUR CHAQUE PUBLIC

Outre le suivi des responsables pédagogiques et administratifs de leur promotion, les étudiants internationaux, les stagiaires de la formation professionnelle en reprise d'études et les étudiants en situation de handicap bénéficient de l'accompagnement d'interlocuteurs privilégiés afin d'évaluer leurs besoins spécifiques et d'y répondre.

Accueil des étudiants internationaux : les étudiants internationaux sont suivis tout au long du processus de recrutement et conseillés notamment sur les démarches administratives à réaliser. Leur interlocutrice privilégiée veille ensuite au bon déroulement de leur formation et à l'ajustement de celle-ci à leurs besoins spécifiques.

Livret spécifique disponible sur www.iris-sup.org > rubrique Vie étudiante > Étudiants internationaux : Critères d'admission

CONTACT



ALICE DE LA PRADELLE
Référente étudiants internatio-
naux, mobilité internationale
delapradelle@iris-france.org

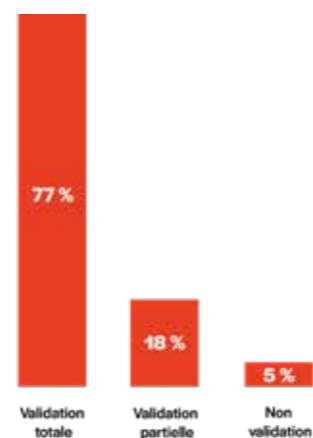
Chaque promotion est encadrée par un responsable pédagogique et un responsable de suivi des étudiants. Des heures de vie de classe sont programmées régulièrement afin de faire le point sur le déroulement de la formation, le climat de la promotion, et d'éventuelles difficultés. Les étudiants d'IRIS Sup' disposent d'une salle de travail, d'abonnements à des journaux en ligne ainsi qu'au bouquet EcoSocPol (290 revues) du portail Cairn.

Accueil des stagiaires de la formation professionnelle : reprendre ses études après avoir travaillé exige souvent un effort d'adaptation. Un référent dédié suit les stagiaires de la formation professionnelle pendant la campagne de candidatures (sur les problématiques de financement) et au cours de l'année.

Accueil des étudiants en situation de handicap : les locaux de l'IRIS sont accessibles à tous les publics et notre organisation tient compte, dans un esprit de dialogue constant, des contraintes particulières des personnes dont la santé exige une adaptation des formations dispensées. La conception et la mise en place des formations tiennent compte des besoins des personnes en situation de handicap.

De la candidature à la certification, le référent handicap se tient à leur disposition pour étudier leurs besoins et les solutions à mettre en œuvre, notamment des supports pédagogiques adaptés, l'organisation d'ateliers de méthodologie supplémentaires.

TAUX DE RÉUSSITE AUX CERTIFICATIONS IRIS EN 2022 (PRÉSENTIEL, À DISTANCE, VALIDATION DES ACQUIS DE L'EXPÉRIENCE)
605 CANDIDATS



Livret Handicap disponible sur www.iris-sup.org > rubrique Vie étudiante > Comment se déroulent les études ?



www.etudiant.gouv.fr Rubrique Étudiants en situation de handicap

CONTACT

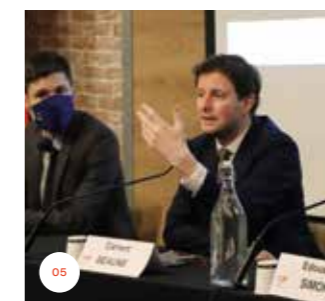


SAFIR MIMENE
Référent stagiaires de la
formation professionnelle
et référent handicap
mimene@iris-france.org

L'IRIS, LIEU DE DÉBATS

Tout au long de l'année, IRIS Sup' organise des conférences exceptionnelles avec des personnalités à l'intention de ses étudiants au sein des locaux de l'IRIS.

- 01 Novembre 2019**
Vincent Giret, directeur de *France Info*
- 02 Septembre 2019**
Dilma Rousseff, ancienne présidente de la République fédérative du Brésil (2011-2016)
- 03 Avril 2019**
Lilian Thuram, président de la Fondation Éducation contre le racisme, ancien footballeur
- 04 Novembre 2021**
Najiba Sharif, vice-ministre des Femmes en Afghanistan (2003 -2005) et ancienne députée
- 05 Janvier 2022**
Clément Beaune, secrétaire d'État chargé des Affaires européennes
- 06 Octobre 2022**
Pascal Boniface, directeur de l'IRIS



DES FORMATIONS ACTUALISÉES TOUS LES ANS

À IRIS Sup', l'avis de chaque acteur compte : les étudiants, les enseignants (tous professionnels), les tuteurs de stage et contrats d'apprentissage, les partenaires, les diplômés aujourd'hui en poste... Questionnaires d'évaluation, conseils de perfectionnement avec des professionnels extérieurs, réunions pédagogiques, rencontres et discussions formelles et informelles fournissent toute l'année l'occasion d'échanger les points de vue et de faire évoluer constamment les contenus des programmes. L'adaptation des formations aux attentes des organismes employeurs est un souci permanent.

DES FORMATIONS OUVERTES SUR LE MONDE PROFESSIONNEL

Une organisation favorable à l'alternance études/pratique : possibilité d'exercer une activité professionnelle 3 jours par semaine, en parallèle des cours d'octobre à mai, puis à temps plein de juin à décembre : stage, apprentissage, CDD, CDI ou job étudiant.

Le contact avec les professionnels : tous les intervenants exercent dans des entreprises, des associations, des organisations internationales ou la haute fonction publique. Leurs cours mêlent ainsi apports théoriques, applications pratiques et vécu au quotidien de fonctions dans un environnement international. Des projets sont réalisés avec et pour des organismes partenaires.

L'association aux activités de l'IRIS : parallèlement à leurs cours, les étudiants d'IRIS Sup' peuvent assister aux conférences et collaborer aux activités de l'IRIS. Voir page 58

Le réseau des anciens : créé en 2008, IRIS Sup' Alumni, l'Association des anciens de l'IRIS, a vocation à rassembler un réseau qui compte aujourd'hui plus de 3000 diplômés !

Les expériences professionnelles et internationales : des ateliers de réflexion sur le projet professionnel et les méthodes de recherche de stage/emploi sont prévus dans tous les programmes. Trois personnes au sein du Bureau des expériences professionnelles publient également des annonces à destination des étudiants et les reçoivent pour des conseils personnalisés. Les étudiants d'IRIS Sup' sont aujourd'hui appréciés dans plusieurs centaines d'entreprises privées et organismes publics. La responsable mobilité internationale développe les offres à l'étranger, les mobilités internationales et suit les étudiants internationaux.

➕ Pour en savoir plus sur la mobilité avec IRIS Sup', rendez-vous sur www.iris-sup.org/erasmus/

DES PARTENARIATS ACADÉMIQUES ET PROFESSIONNELS

IRIS / ADIT

Leader européen de l'intelligence stratégique et de l'éthique des affaires, l'ADIT collabore à l'élaboration du programme Géoéconomie, gestion des risques et RSE d'IRIS Sup', sur ses domaines d'expertise.

IRIS / Grenoble École de Management (GEM)

La géopolitique est une compétence reconnue incontournable pour manager à différents niveaux des entreprises, organisations, institutions quels que soient leur secteur d'activité et leur taille. Les étudiants de GEM ont la possibilité de passer leur dernière année du Programme Grande école dans un des parcours d'IRIS Sup' : Géopolitique et prospective, Géoéconomie, gestion des risques et RSE ou Défense, sécurité et gestion de crise. Les étudiants d'IRIS Sup' participent également à des cours sur le rôle de la géopolitique en entreprise, dispensés par des professeurs de Grenoble École de Management et profitent des ressources documentaires en ligne de GEM. Les étudiants validant l'ensemble du cursus obtiennent aussi un certificat commun.

IRIS / IPAG / UBO

IRIS Sup' et l'Institut de préparation à l'administration générale (IPAG) de l'Université de Bretagne occidentale (UBO) ont renforcé leur partenariat signé en 2011 en élaborant un programme permettant aux étudiants d'obtenir un double diplôme : un des titres reconnus par l'État de niveau 7 enregistrés au RNCP d'IRIS Sup' et le master 2 Administration publique de l'IPAG de Brest. Voir page 9

IRIS / NEOMA BS

IRIS et Neoma Business School, école de commerce disposant de trois campus (Reims, Rouen, Paris) ont signé fin 2020 un partenariat visant à développer des projets communs dont à ce jour, l'accueil d'étudiants Neoma BS et l'organisation de formations spécifiques conjointes.

IRIS / Universités internationales

L'IRIS a signé des accords de partenariat avec deux universités prestigieuses dont une à São Paulo, la Universidade de São Paulo (USP), et une à Beyrouth, l'Université Saint-Joseph de Beyrouth (USJ).

L'IRIS propose à ses étudiants de 1^{re} année de partir dans l'une de ces grandes universités étrangères le temps d'un semestre d'études (à partir de février).

IRIS / Other Solutions Consulting

Entreprise de consulting au service d'organisations internationales et nationales œuvrant dans le secteur de l'aide au développement, de la protection des droits humains et de l'environnement, OSC propose des formations (en présentiel comme en distanciel) dans la gestion des risques de sécurité. Elle assure la mise en situation des étudiants du programme Manager de programmes internationaux – Humanitaire et Développement, parcours opérationnel.

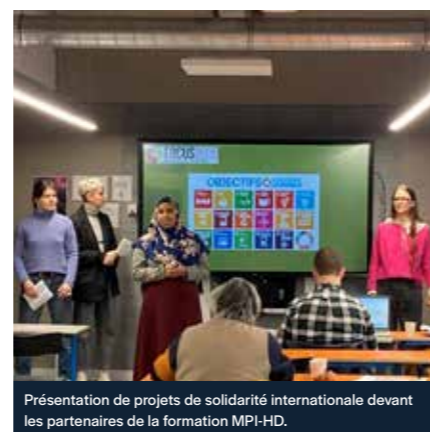
IRIS / Organisations partenaires de projets étudiants

Les étudiants du titre Manager de programmes internationaux - Humanitaire et Développement travaillent depuis 2014 sur des projets proposés par plus d'une cinquantaine d'acteurs de la solidarité internationale.

Les étudiants du parcours Géoéconomie, gestion des risques et RSE travaillent depuis 2018 sur des projets proposés par une dizaine d'entreprises.

IRIS / Club Demeter

IRIS Sup' fait partie des écoles partenaires d'Interfaces Formation (IF), le réseau d'écoles du Club Demeter, qui rassemble plus de 70 entreprises de l'agriculture et de l'alimentation. En 2022, un étudiant d'IRIS Sup' a remporté le prix Demeter pour son mémoire.



Présentation de projets de solidarité internationale devant les partenaires de la formation MPI-HD.



Lim Seong Kyun, étudiant du parcours Géopolitique et prospective, lauréat du Prix Demeter individuel 2022.



Les groupes GEOECO présentent leurs projets réalisés en partenariat avec des entreprises.

Double diplôme : IRIS Sup' + master Administration publique



Le partenariat entre IRIS Sup' et l'IPAG permet à tous les étudiants inscrits en 2^e année à IRIS Sup' d'enrichir leurs compétences et d'obtenir deux diplômes en même temps. Les étudiants qui choisissent cette option bénéficient d'une dispense pour les enseignements de spécialité suivis à IRIS Sup', présents dans le master de l'IPAG. Les enseignements spécifiques à l'IPAG sont dispensés aux étudiants en distanciel à des dates tenant compte des contraintes logistiques et des charges de cours spécifiques à l'école.

DES COMPÉTENCES COMPLÉMENTAIRES

Les compétences visées à IRIS Sup' :

acquérir les connaissances nécessaires à la compréhension des environnements et des enjeux internationaux, développer sa capacité d'analyse et de proposition, maîtriser des techniques et des outils professionnels pour aider à la prise de décision dans les organisations publiques et privées.

Les compétences développées à l'IPAG de Brest :

acquérir les connaissances et les outils spécifiques à l'administration publique, indispensables aux futurs agents publics, mais aussi très utiles aux salariés d'entreprises, d'associations/d'ONG, etc., tous usagers du service public. Répondre à des marchés publics, solliciter des subventions, subir un audit de l'administration française ou européenne, contractualiser avec des administrations publiques nécessitent de connaître le vocabulaire, les obligations qui pèsent sur les fonctionnaires et d'une façon générale, les principes du secteur public.

LES AVANTAGES D'UNE DOUBLE INSCRIPTION

Les étudiants inscrits en double cursus IRIS Sup'/IPAG sont éligibles aux avantages octroyés aux étudiants de l'université :

– bourses et aides sur critères sociaux ; aides de la CAF (APL ou ALS) ;

– bibliothèques universitaires : accès aux banques de données d'ouvrages et revues en ligne ; prêts interbibliothèques ;

– dispositif Visale : possibilité de louer un appartement en l'absence de garant.

Enfin, la combinaison des diplômes d'IRIS Sup' et de l'IPAG permet aussi de solliciter une inscription en doctorat, au sein des écoles doctorales.

PROGRAMME ET MODALITÉS PÉDAGOGIQUES

Quatre unités d'enseignement (UE) à valider :

– Administration de service (approche de la qualité de service dans l'administration publique ; marketing administration publique : la politique d'influence de la France).

– Aide au pilotage et à la décision (approche de la note de synthèse ; approche du contrôle interne et de l'audit interne dans l'administration publique).

– Gestion budgétaire, financière et comptable (la recherche de la performance au cœur de l'action publique ; les fondamentaux de la commande publique : procédures et exécution d'un marché public).

– Management des organisations publiques (fonction publique ; dialogue social).

Modalités pédagogiques :

– Diffusion des supports de cours à lire : mi-septembre.

– 16 heures de cours en ligne le soir à partir de mi-octobre.

– Évaluations (QCM questions courtes, note) : début décembre.

DATES D'INSCRIPTION

Informez IRIS Sup' de votre volonté de suivre cette option lors de l'inscription.

Début juillet : IRIS Sup' envoie la liste des étudiants volontaires à l'UBO.

1^{er} septembre : dernières inscriptions.

Novembre : inscriptions administratives à l'IPAG de l'UBO. Attribution d'un espace numérique UBO pour s'inscrire et régler en ligne les frais universitaires.

CONTACT

doublediome@iris-france.org



Retrouvez toutes les informations sur le programme, les compétences visées et les modalités d'inscription dans le document dédié sur www.iris-sup.org > Les formations

Choisir son diplôme

IRIS Sup' propose des formations en géopolitique appliquée menant à deux titres de niveau 7 reconnus par l'État* : Analyste en stratégie internationale et Manager de programmes internationaux - Humanitaire et Développement. Accessibles avec un Bac+3, les cursus durent 2 ans. Les titulaires d'un Bac+4 peuvent postuler directement en 2^e année. Cette possibilité sera validée au cours de l'entretien. Un partenariat avec l'IPAG de l'Université de Bretagne occidentale (UBO) permet à ceux qui le souhaitent de valider un master 2 en parallèle (voir page 9).



* LES FORMATIONS SONT SANCTIONNÉES PAR DES TITRES DE NIVEAU 7 (NIVEAU BAC+5) ENREGISTRÉS AU RÉPERTOIRE NATIONAL DES CERTIFICATIONS PROFESSIONNELLES (RNCP). ELLES SONT ÉLIGIBLES AU CPF (COMPTE PERSONNEL DE FORMATION).



Entrée avec un Bac+3



DIPLÔME PRIVÉ D'ÉTUDES FONDAMENTALES

Relations internationales

EN PRÉSENTIEL ET À DISTANCE

Année de césure facultative

Entrée avec un Bac+4

TITRE DE NIVEAU 7

Analyste en stratégie internationale

EN PRÉSENTIEL ET À DISTANCE



Parcours Géopolitique et prospective



Parcours Géoéconomie, gestion des risques et RSE



Parcours Défense, sécurité et gestion de crise

Manager de programmes internationaux - Humanitaire et Développement

EN PRÉSENTIEL



Parcours stratégique



Parcours opérationnel



Parcours plaidoyer et communication d'influence

À DISTANCE



Manager de programmes internationaux - Humanitaire et Développement

Choisir son diplôme

UN TITRE RNCP DE NIVEAU 7 RECONNU PAR L'ÉTAT ET UN MASTER 2 EN OPTION

Les formations proposées par IRIS Sup' sont sanctionnées par des titres de niveau 7 enregistrés au Répertoire national des certifications professionnelles (RNCP), reconnus par l'État.

Décret n° 2019-14 du 8 janvier 2019 relatif au cadre national des certifications professionnelles.

« Le cadre national des certifications professionnelles comprend huit niveaux de qualification. Il précise la gradation des compétences associées à chacun de ces niveaux.

Le niveau 7 atteste la capacité à élaborer et mettre en œuvre des stratégies alternatives pour le développement de l'activité professionnelle dans des contextes professionnels complexes, ainsi qu'à évaluer les risques et les conséquences de son activité. Les diplômes conférant le grade de master sont classés à ce niveau du cadre national. »

Les étudiants d'IRIS Sup' qui le souhaitent peuvent aussi, en 2^e année, compléter leur formation en validant des unités d'enseignement de l'IPAG de Brest et obtenir ainsi le master Administration publique délivré par l'Université de Bretagne occidentale. Voir page 9

FORMATION EN PRÉSENTIEL OU À DISTANCE ?

Tous les parcours sont proposés selon les deux modalités de transmission.

Les formations en présentiel concernent majoritairement des étudiants en formation initiale ou des stagiaires de la formation continue qui ont la possibilité de suivre les cours à IRIS Sup' 2 jours par semaine.

Les formations à distance sont d'abord conçues pour des professionnels qui souhaitent se perfectionner ou se reconverter et des étudiants en double cursus ou localisés hors de France. Elles sont adaptées pour permettre d'étudier tout en poursuivant son activité, mais elles visent les mêmes compétences qu'en présentiel : ce choix suppose donc de l'autonomie et de la maturité, de la volonté et une excellente organisation.

LES POINTS COMMUNS À TOUTES LES FORMATIONS

— La sélection : admissibilité sur dossier, admission sur entretien.

— Le rythme soutenu des études : en sus des cours, du travail personnel et en groupe, un stage alterné ou un apprentissage.

— Le mélange géopolitique et pratiques professionnelles, des intervenants professionnels reconnus dans leurs domaines.

— Les modalités de validation des formations, adaptées à chaque cursus, sont proches : contrôle continu (assiduité, exposés, notes de lecture, exercices, simulations, etc.), examens ; réalisation d'un mémoire et d'une expérience professionnelle en lien avec la formation.

Les spécificités de chaque formation sont détaillées de la page 14 à 31 (formations en présentiel) et de la page 44 à 55 (formations à distance).

+ POUR EN SAVOIR PLUS SUR LES MÉTIERS, RETROUVEZ LES TÉMOIGNAGES DES ANCIENS SUR LE SITE : WWW.IRIS-SUP.ORG

ENTRÉE EN 1^{RE} OU EN 2^E ANNÉE ?

Avec un diplôme de niveau Bac+3, vous postulez obligatoirement en 1^{re} année. Avec un Bac+4, vous pouvez postuler en 2^e année, mais cette possibilité doit être validée au cours de l'entretien. Elle dépend principalement de vos connaissances et compétences dans des domaines proches de la formation et de la maturité de votre projet professionnel. L'objectif : évaluer votre capacité à valider la formation et à vous insérer dans l'emploi au plus vite.

LA 1^{RE} ANNÉE À IRIS SUP' (BAC+4)

La 1^{re} année à IRIS Sup' est sanctionnée par le diplôme privé d'études fondamentales en Relations internationales. Elle permet d'acquérir un socle de connaissances et de compétences commun avant d'aborder les spécialités de 2^e année. Dès les premières semaines, les étudiants sont mis en situation professionnelle par des exercices pratiques. Voir pages 14 et 15

LES PARCOURS DE 2^E ANNÉE (BAC+5)

Analyste en stratégie internationale

Trois parcours correspondant à des univers professionnels différents visent à développer ses capacités d'analyse, d'action et d'aide à la décision dans des environnements internationaux :

- Géopolitique et prospective
- Gééconomie, gestion des risques et RSE
- Défense, sécurité et gestion de crise.

Voir pages 16 à 25

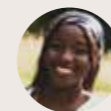
Manager de programmes internationaux - Humanitaire et Développement

Un tronc commun, assorti de trois parcours (stratégique, opérationnel, plaidoyer), vise à développer ses capacités d'analyse de contexte d'intervention sur le terrain, l'élaboration de démarches stratégiques et programmatiques de projets de solidarité internationale, la maîtrise de la gestion du cycle de projet (GCP), le management des ressources humaines et des équipes projet, la conception et la gestion de partenariats.

Les compétences s'acquièrent en travaillant sur des projets en partenariat avec des acteurs de la solidarité internationale (ONG, associations, entrepreneurs sociaux).

Voir pages 26 à 31

Ils témoignent



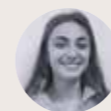
ANTA CISSE

Relations internationales, 2022
Manager de programmes internationaux – Humanitaire et Développement, parcours opérationnel, 2022-2023



MANON PRUDHOMME

Relations internationales, 2022
Défense, sécurité et gestion de crise, 2022-2023



CAMILLE SANSBERRO

Relations internationales, 2022
Géopolitiques et prospective, 2022-2023



+ Retrouvez l'intégralité des témoignages sur www.iris-sup.org

« Au terme de ma licence en Droit et Gouvernance publique à Dauphine, j'ai choisi de me réorienter en relations internationales car j'ai un fort intérêt pour la solidarité internationale et les problématiques de développement en Afrique. J'ai connu IRIS Sup' par un proche qui est alumni.

En première année, j'ai eu l'occasion de faire deux stages. D'abord au bureau des Droits humains du Conseil national de lutte contre le sida (CNLS) à Dakar puis au sein de l'ONG Humanity Diaspo en tant qu'assistante coordinatrice des programmes. Après ces deux expériences professionnelles très enrichissantes, j'ai opté pour la formation Manager de programmes internationaux – Humanitaire et Développement et le parcours opérationnel. Durant cette seconde année, j'ai décroché une alternance au GRET en tant que chargée d'appui Genre.

Au-delà de la qualité de l'enseignement et des opportunités professionnelles qu'offre cette formation, la gratification la plus significative reste le réseau qui se tisse entre les apprenants, les intervenants et les tuteurs d'expérience professionnelle. Ce sont surtout les rencontres et les échanges avec des étudiants d'horizons culturels, intellectuels et professionnels différents qui m'ont fait grandir et élargir mes perspectives sur le monde. L'équipe pédagogique est également très à l'écoute et nous accompagne. Personnellement, c'est ce qui m'a permis de mûrir et d'approfondir mon projet professionnel. Riche d'un tel réseau et de compétences pratiques, j'appréhende sereinement un parcours professionnel dans la gestion de projets de développement en Afrique et particulièrement dans la lutte contre la pauvreté et l'empowerment des femmes. •

« Après avoir obtenu une licence Anglais-Études internationales à Paris 3, la possibilité de suivre la formation en alternance m'a convaincue de rejoindre IRIS Sup'.

Ce côté professionnalisant est selon moi le plus grand atout de l'école. En effet, en rejoignant dès la première année la Direction centrale de la police aux frontières, au sein de la section Frontex dans le cadre d'un contrat d'apprentissage, j'ai découvert une administration passionnante, et des centaines de possibilités de carrière dans le domaine des relations internationales. Cela m'a également permis de concilier mon attachement aux enjeux de sécurité intérieure et ma passion pour les relations internationales. Enfin, la diversité et la qualité des intervenants rendent cette formation d'autant plus enrichissante.

Profondément touchée par la vague d'attentats qui a frappé la France en 2015, j'ai développé peu à peu l'envie de travailler dans le secteur de la lutte antiterroriste. J'ai donc intégré le parcours « Défense, Sécurité et gestion de crise » : la mise en application des méthodes de travail et des enseignements s'inscrit parfaitement dans mon projet professionnel, et à l'ensemble des compétences nécessaires à mon poste d'analyste au sein du ministère de l'Intérieur. •

« J'ai intégré IRIS Sup' après une double licence d'Histoire et Géographie à Paris 1 Panthéon-Sorbonne. En première année, j'ai pu effectuer un stage de 6 mois au sein de l'École de Guerre. Une expérience professionnelle qui, accompagnée des cours à IRIS Sup', m'a amené à peaufiner mon projet professionnel. Souhaitant devenir analyste spécialiste de l'Amérique latine j'ai décidé de suivre le parcours Géopolitique et prospective. À l'instar de ma première année, je trouve cette formation très bien construite avec des cours diversifiés et passionnants qui permettent d'offrir des clés de compréhension pour toutes personnes souhaitant travailler à l'international. Par ailleurs, j'effectue une alternance en tant que chargée de mission au sein de la délégation aux Affaires européennes et internationales du ministère de l'Enseignement supérieur et de la Recherche.

Enfin, un des avantages d'IRIS Sup', que je trouve particulièrement enrichissant pour tous les étudiants, c'est la proximité avec le *think tank* IRIS. De fait, la communauté de chercheurs est très accessible. Ainsi, j'ai eu l'occasion de participer à l'Observatoire électoral de l'Amérique latine de l'IRIS grâce à son fondateur, le directeur de recherche Christophe Ventura. IRIS Sup' permet donc véritablement d'allier une formation théorique à une professionnalisation progressive et prépare au mieux ses étudiants. •

DIPLOME PRIVÉ D'ÉTUDES FONDAMENTALES (NIVEAU BAC+4)

Entrée avec un Bac+3
Durée de formation : 1 an
1 session par an

Relations internationales



VOLUME HORAIRE

325 heures de cours
+ 300 h (2 mois) d'expérience professionnelle
+ Mémoire & soutenance
+ Anglais en ligne avec 7Speaking
+ Perfectionnement Word – Excel

RYTHME DE LA FORMATION

Cours
Les mardis et mercredis ou les mercredis et jeudis du 27 septembre 2023 à fin mai 2024.
Stages / alternance
3 jours par semaine d'octobre à mai, à plein temps de juin à septembre 2024.

TARIF

7 900 €
Voir page 35 les possibilités de financement

CONTACT
+33 (0)1 53 27 60 65
formations@iris-france.org

Objectifs

La 1^{re} année à IRIS Sup' permet aux étudiants issus de parcours scolaires et universitaires différents de se constituer :
— un socle de connaissances générales en offrant un panorama complet des acteurs et des enjeux qui dominent la scène internationale ;
— des compétences communes grâce à de nombreuses mises en situation ;
— une première expérience en lien avec leur projet professionnel qu'ils développent dans des ateliers dédiés.

Compétences visées et modalités d'évaluation

— Développer ses capacités de recherche et d'analyse de l'information, d'expression écrite et orale ;
— élaborer des grilles de lecture pour mieux appréhender l'environnement international ;
— construire un esprit critique et une capacité d'analyse par la réalisation de travaux personnels et collectifs ;
— gagner en expérience par l'utilisation et la maîtrise d'outils dans une démarche de recherche de stage.

Natures des épreuves

Contrôle continu, examens fin janvier et fin mai, mémoire (mi-juin) et soutenance (mi-juillet au plus tard).

Prérequis et publics visés

— **Diplôme de niveau Bac+3 minimum.** Titulaires de licences universitaires en droit, AES, économie et gestion, histoire, géographie, science politique, langues, communication, commerce international, etc., diplômés d'écoles spécialisées en France (Isit, Inalco, ingénieurs, gestion et commerce, etc.) ou à l'étranger (Bachelor in International Relations, etc.) ;
— **candidat ayant un intérêt prononcé pour la géopolitique et l'actualité internationale,** l'envie de travailler à l'international ;
— **candidat ayant un bon niveau en langues :** B2 minimum et C1 recommandé en anglais, 2^e langue appréciée. B2/C1 en français pour les non francophones.

Déroulement de la formation

La formation en présentiel se déroule dans les locaux de l'association IRIS situés au 2 bis rue Mercœur à Paris 11^e.

La rentrée a lieu fin septembre. Les cours ont lieu deux jours par semaine, de fin septembre à fin mai. L'expérience professionnelle (stage ou apprentissage) peut être réalisée à temps partiel d'octobre à fin mai et/ou à temps plein à partir de juin.

Mobilité internationale : possibilité de passer le deuxième semestre (à partir de février) dans l'une de nos universités partenaires, hors programme Erasmus+.

Méthodes pédagogiques

Le contenu des formations mêle des apports théoriques, des cas pratiques et des mises en situation professionnelle nécessaires au développement des compétences. Selon le format des sessions, elles se déroulent en promotion entière (30 à 32 personnes), en demi-groupes, en salle de cours ou en amphithéâtre (sessions à plusieurs promotions ou organisation de simulations).

Poursuite d'études

Après la 1^{re} année, les étudiants peuvent faire une année de césure pour effectuer des stages et affiner leur projet professionnel (environ 30 % en font le choix) ou intégrer l'un des parcours de 2^e année. Ils ont le choix entre deux certifications : Analyste en stratégie internationale, assortie de 3 parcours ; ou Manager de programmes internationaux - Humanitaire et Développement qui comprend un tronc commun et trois parcours au choix pour un quart du programme. Voir schéma des études page 11.

Débouchés

Les fonctions visées (analyste, manager de programmes internationaux, etc.) requiert un niveau Bac+5 qui nécessite donc une poursuite d'études.

Programme

Sous réserve de modifications

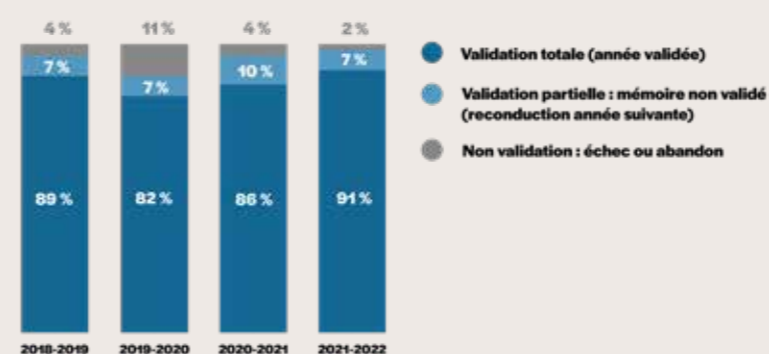
1 DÉVELOPPER DES GRILLES DE LECTURE POUR MIEUX APPRÉHENDER SON ENVIRONNEMENT INTERNATIONAL	200H	3 PRÉPARER SON INSERTION PROFESSIONNELLE	57H
Comprendre les enjeux transnationaux	84H	S'exprimer en anglais sur des sujets internationaux	24H
<ul style="list-style-type: none"> Comprendre la situation géostratégique actuelle : les relations internationales de 1945 à nos jours Analyser les évolutions de la politique extérieure de la France sous la V^e République Appréhender les enjeux économiques des relations internationales Intégrer les défis environnementaux et énergétiques dans l'analyse de sujets globaux Analyser le rôle des acteurs non-étatiques dans les relations internationales 		<ul style="list-style-type: none"> Conduct a press review (1/2 groupe) Understand the World: Conversations in English about International Affairs (1/2 groupe) Online training 	
Intégrer les réalités de la gouvernance supranationale	82H	Se préparer à la vie professionnelle	33H
<ul style="list-style-type: none"> Comprendre les enjeux géostratégiques internationaux Analyser le rôle des organisations internationales sur la scène mondiale Comprendre les réalités européennes dans leur complexité et leurs contradictions Appréhender les bases du droit international public 		<ul style="list-style-type: none"> Acquérir des techniques de management Affiner son projet professionnel (1/2 groupe) Découvrir les métiers de l'international Réaliser une expérience professionnelle pour développer ses compétences (300h) Développer ses compétences informatiques : Word et Excel 	
Analyser les crises et conflits contemporains	34H		
<ul style="list-style-type: none"> Analyser les crises et conflits contemporains en Afrique Analyser les crises et conflits contemporains au Proche et Moyen-Orient Analyser les crises et conflits contemporains en Asie Conférences 			
2 DÉVELOPPER SON ESPRIT CRITIQUE, SES CAPACITÉS D'ANALYSE, DE RÉDACTION ET DE PRÉSENTATION	68H		
Développer ses méthodes de recherche et d'analyse	18H		
<ul style="list-style-type: none"> Acquérir et appliquer la méthodologie de la recherche à travers la rédaction d'un mémoire Problématiser, structurer son raisonnement Décrypter l'information : fake news et manipulation de l'information 			
Présenter ses analyses à l'écrit et à l'oral	16H		
<ul style="list-style-type: none"> Débattre de la vie internationale (DVI) Acquérir et appliquer la méthodologie des écrits professionnels 			
Analyser une situation et répondre à un besoin	34H		
<ul style="list-style-type: none"> Analyser les grands enjeux contemporains de défense Négocier dans une réunion internationale Répondre à un appel d'offre / à projet 			

PARTENARIATS (voir page 8)

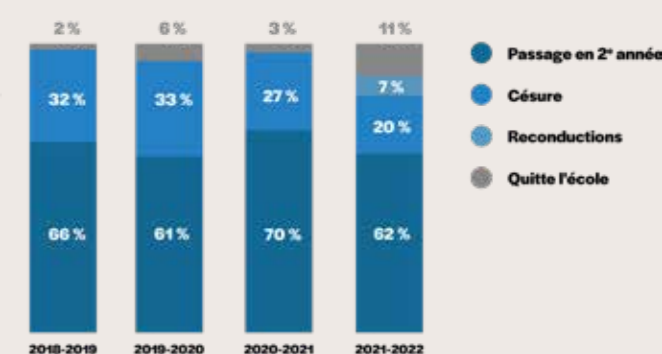


Plusieurs partenariats ont été noués offrant différentes possibilités de cursus aux étudiants.

TAUX DE RÉUSSITE DES RI1 (EFFECTIFS : 90,90,91,97)



ORIENTATION APRÈS LA 1^{RE} ANNÉE (EFFECTIFS : 90,90,91,97)



Analyste en stratégie internationale

CERTIFICATION PROFESSIONNELLE DE NIVEAU 7 ENREGISTRÉE AU RNCP (NIVEAU BAC+5)
CERTIFICAT COMMUN IRIS / GEM

Dans le contexte de la mondialisation, l'analyste en stratégie internationale occupe désormais un poste crucial. Quelle que soit l'appellation privilégiée par son organisation, il doit comprendre les mécanismes globaux en partant de situations particulières et assumer des fonctions de veille ou de conseil, d'aide à la prise de décisions, d'analyse prospective, de gestion des risques et des crises, au sein d'institutions publiques, d'organisations internationales, d'associations et d'ONG, d'entreprises privées ou de centres de recherche.

TROIS PARCOURS POSSIBLES,
CORRESPONDANT À TROIS UNIVERS PROFESSIONNELS



GÉOPOLITIQUE ET PROSPECTIVE



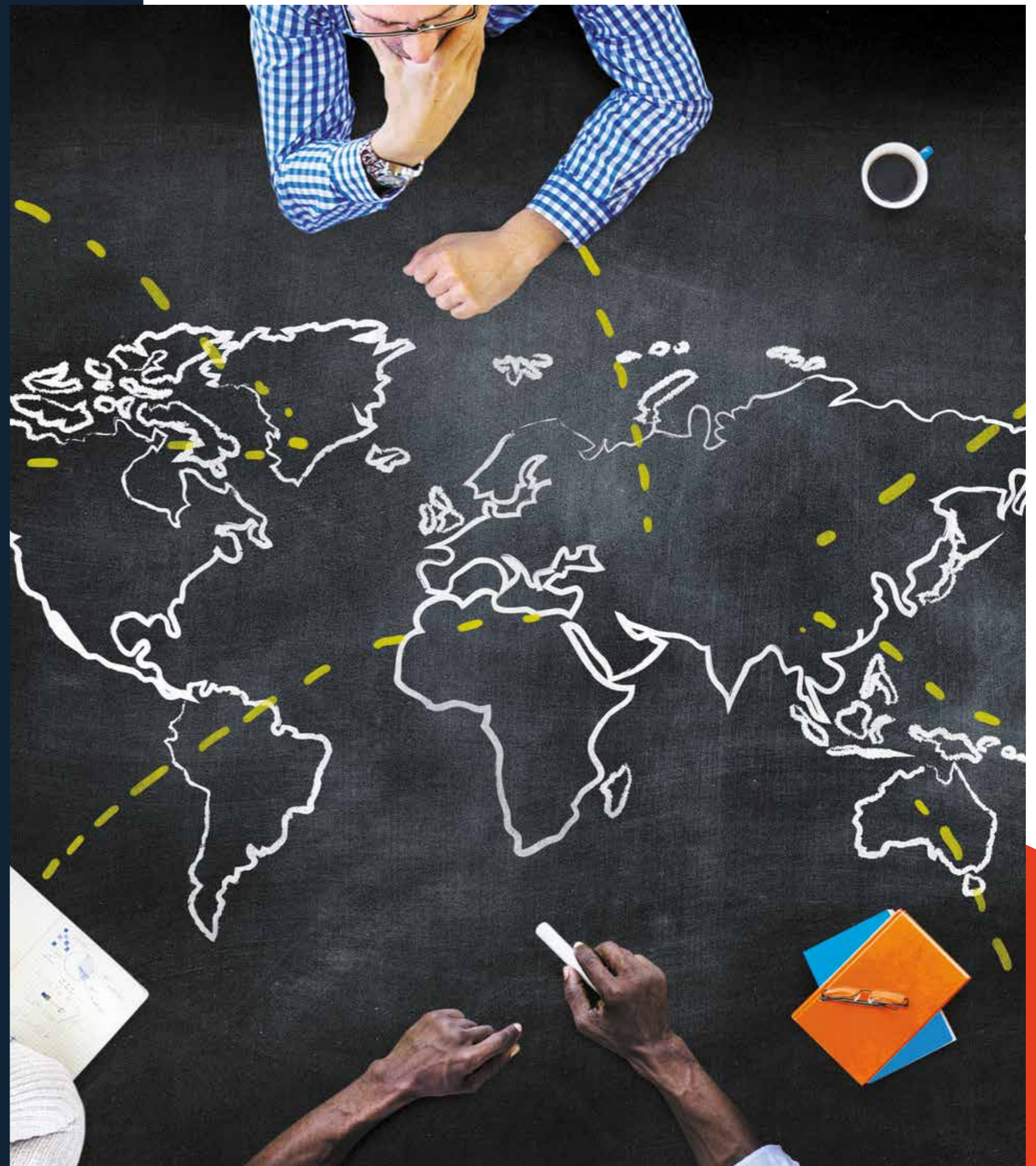
GÉOÉCONOMIE, GESTION DES RISQUES ET RSE



DÉFENSE, SÉCURITÉ ET GESTION DE CRISE

LES POINTS FORTS

- UN TITRE DE NIVEAU 7 RECONNU PAR L'ÉTAT (VOIR P. 12)
- ALTERNANCE COURS / EXPÉRIENCE PROFESSIONNELLE
- DE LA GÉOPOLITIQUE COMME OUTIL D'AIDE À LA DÉCISION
- L'APPRENTISSAGE DE MÉTHODES D'ANALYSE
- LES MISES EN SITUATION PROFESSIONNELLE





COMPÉTENCES VISÉES ET VALIDATION DU TITRE ASI

Quelle que soit la spécialité choisie, la formation sanctionnée par le titre Analyste en stratégie internationale* vise les mêmes compétences regroupées en trois blocs de compétences (BC) :

- BC1** : Organiser et structurer **une mission d'analyse stratégique à l'international** ;
- BC2** : Réaliser **des études et traitements de données** liés à la mission d'analyse stratégique à l'international ;
- BC3** : **Communiquer des résultats et conseiller un client ou une organisation.**

Il faut valider impérativement ces trois blocs de compétences et réaliser une expérience professionnelle d'au moins 3 mois pour obtenir le titre (Épreuve complémentaire - EC). La validation de la formation peut être totale ou partielle. Les blocs validés sont définitivement. Les blocs non validés peuvent l'être dès l'année suivante.

Nature des épreuves

L'évaluation de l'acquisition des compétences visées prend des formes très variées : épreuves écrites et orales, individuelles (dont un mémoire) ou collectives, réalisées à l'école ou à domicile, simulations, mises en situation professionnelle, expérience professionnelle en lien avec les compétences visées d'au moins 3 mois à temps plein.

* Fiche RNCP 34475 sur le site de France compétences.

PROFIL DES PUBLICS ACCUEILLIS

Les promotions se caractérisent volontairement par une grande diversité de profils, afin de favoriser la complémentarité des équipes et de développer la capacité à travailler pendant plusieurs mois avec des personnes de tous âges, issues de formations et de cultures différentes.

PRÉREQUIS COMMUNS AUX TROIS PARCOURS

- **Le niveau académique** : être titulaire d'un diplôme de niveau Bac+4 minimum (master en Droit, Relations internationales, Science politique, Économie et gestion, Management, Langues, etc. ; diplômes d'ESC, d'IEP, d'IAE).
- **La maturité** : envie de se professionnaliser, capacité d'analyse, d'initiative.
- **Une orientation internationale** : expérience de vie à l'étranger, intérêt avéré pour l'actualité internationale, pour les langues.
- **Un bon niveau en anglais** (B2 à C2), une langue rare est un plus.
- **L'existence d'un projet professionnel** cohérent et orienté à l'international est impérative.

INSERTION PROFESSIONNELLE

L'enquête annuelle d'insertion indique que 85 % de la promotion 2021* occupent un poste 6 mois après leur certification, dont 85 % dans les activités visées. Le salaire moyen s'élève à 43 K€ par an, la rémunération médiane à 38 K€.

* Sur 234 certifiés ASI en 2021, 70 % répondants dont 72 % occupent un emploi dans les activités visées six mois après la certification.

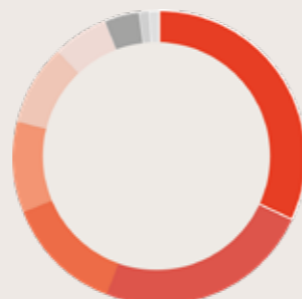
Principales fonctions :

- Analyste • Chargé(e)/Responsable de mission/projet • Chargé(e)/Responsable des relations internationales
- Collaborateur(trice) politique • Consultant(e) • Chargé(e)/Responsable de développement • Risk Manager.

POUR EN SAVOIR PLUS SUR LES MÉTIERS, RENDEZ-VOUS SUR LE SITE :

WWW.IRIS-SUP.ORG

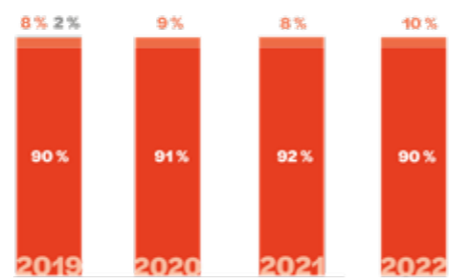
PRINCIPAUX SECTEURS D'ACTIVITÉ INVESTIS* :



- Administrations publiques ● 32 %
- Conseil et gestion des entreprises ● 24 %
- Entreprises internationales ● 13 %
- Défense, sécurité ● 10 %
- Coopération et solidarité internationale, associations ● 9 %
- Enseignement – Recherche ● 6 %
- Organisations internationales ● 4 %
- Communication – Médias ● 1 %
- Banques et assurances ● 1 %

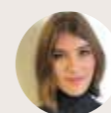
* En poste dans les activités visées.

TAUX DE RÉUSSITE DES ASI PRÉSENTIELS DE 2019 À 2022 (EFFECTIFS : 115,117,114,130)



- Candidats à la certification totale certifiés
- Candidats à la certification totale en validation partielle
- Candidats à la certification totale non-certifiés

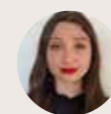
Ils témoignent



DARIA BAGRAMOVA

Relations internationales, 2021
Géoéconomie, gestion des risques et responsabilité de l'entreprise, 2022

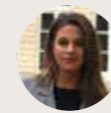
Chargée de veille et d'intelligence économique, Groupe Up



CHLOÉ SQUIRES

Relations internationales, 2021
Géopolitique et prospective, 2022,
Double diplôme IRIS/IPAG de l'UBO,
master 2 Administration publique, 2022

Assistant Account Executive,
Crisis communication and Public Affairs,
Edelman France



CAMILLE SIMEON

Défense, sécurité et gestion de crise,
2022

Analyste sûreté internationale, Orange



Retrouvez l'intégralité des témoignages sur www.iris-sup.org

« J'ai intégré IRIS Sup' en première année après un bachelor (4 ans en relations internationales), puis opté pour le parcours Géoéconomie, gestion des risques et responsabilité de l'entreprise, centré sur les enjeux macroéconomiques des relations internationales. Cette année à IRIS Sup' a été pour moi un tremplin pour intégrer le monde professionnel.

Le parcours a été riche en projets qui ressemblaient à de véritables missions professionnelles, car ils répondaient à des besoins concrets auxquels une entreprise pourrait faire face. Dans le cadre du Projet Consultant Junior (PCJ), nous avons mis en œuvre une démarche de conseil pour une vraie entreprise. Un autre projet nous a permis d'apprendre à mettre en place le processus de veille sur l'outil Digimind.

Ma deuxième année à IRIS Sup' a été enrichie par l'alternance que j'ai effectuée au sein du Groupe Up, une entreprise internationale, en tant que chargée de partenariats. Mes missions consistaient à identifier des partenariats potentiels en France et à l'international, réaliser des *benchmarks* et appuyer la veille. Ainsi, j'ai pu mettre en œuvre les connaissances acquises et appréhender les enjeux du développement d'une entreprise en France et à l'international.

Actuellement, j'occupe un poste de chargée de veille et d'intelligence économique au sein du Groupe Up. J'ai contribué à la mise en place d'un nouveau processus de veille et aujourd'hui j'assure la veille concurrentielle et une partie de la veille stratégique afin d'éclaircir la vision du marché pour plusieurs services du groupe. Je mets en pratique les techniques et les grilles d'analyse acquises à IRIS Sup'.

« Après une licence en Science politique à l'Université de Lille, j'ai intégré IRIS Sup' pour sa taille humaine et son fonctionnement unique. Cette proximité avec les chercheurs du *think tank* fût un véritable atout dans la conduite de mes mémoires.

Bien que le Covid et les confinements successifs aient rythmé une partie de mon expérience au sein d'IRIS Sup', j'en garde de très beaux souvenirs. Nous avons bénéficié de l'adaptabilité de nos professeurs et de l'équipe administrative pour assurer au mieux la gestion et l'évaluation des différents cours et projets de groupe.

Après une première année riche en apprentissages, j'ai choisi le parcours Géopolitique et prospective tout en profitant du partenariat avec l'IPAG de Brest en intégrant le master 2 Administration publique. J'ai par ailleurs suivi cette formation en alternance au sein du pôle affaires publiques de l'agence de communication intégrée Edelman France.

À la suite de mon alternance, j'ai été embauchée chez Edelman France au sein du pôle communication de crise tout en conservant une partie de mon portefeuille client affaires publiques. Pendant ces deux dernières années, j'ai donc eu la chance de découvrir à IRIS Sup' des personnes enrichissantes et de ressortir préparée pour faire mes premiers pas dans la vie professionnelle.

Enfin, après avoir été représentante de ma promo en 1^{re} année, présidente du Bureau des étudiants en 2^e année, je prolonge aujourd'hui mon engagement au sein d'IRIS Sup' comme présidente du Bureau des Alumni.

« Diplômée d'un master d'école de commerce en « International Business Management », j'ai décidé de poursuivre et de compléter ce cursus en me tournant vers le domaine de la géopolitique et plus spécifiquement au sein du parcours « Défense, sécurité et gestion de crise » à IRIS Sup'. Consciente de la transversalité de ces domaines, j'ai tout naturellement réalisé cette année en alternance au sein d'une entreprise alliant enjeux business et sécuritaires : Orange.

Désormais « Analyste sûreté internationale » en CDD au sein de la même entreprise, je réalise des analyses à destination du Top management pour la continuité des activités du Groupe dans des zones sensibles. En outre, le département « Safety and Security » auquel j'appartiens s'assure de la stabilité des filiales en local et des voyageurs Orange partant en mission ou expatriation dans des régions instables.

TITRE DE NIVEAU 7 ENREGISTRÉ AU RNCP (NIVEAU BAC+5)

Entrée avec un Bac+4
Durée de formation : 1 an
1 session par an

ANALYSTE EN STRATÉGIE INTERNATIONALE

Géopolitique et prospective



VOLUME HORAIRE

325 heures de cours
+ 455 h (3 mois) d'expérience professionnelle
+ Anglais en ligne avec 7Speaking
+ Mémoire & soutenance
+ Certification TOSA Word – Excel

RYTHME DE LA FORMATION

Cours
Les lundis et mardis du 25 septembre 2023
à fin mai 2024.

Stages / alternance
3 jours par semaine d'octobre à mai,
à plein temps jusqu'à fin 2024.

TARIF

8 300 €
Voir page 35 les possibilités de financement

CONTACT
+33 (0)1 53 27 67 95
formations@iris-france.org

Objectifs

Le parcours Géopolitique et prospective du titre Analyste en stratégie internationale de niveau 7 (Bac+5) permet :

- de **renforcer ses connaissances** géopolitiques et sa compréhension des grands enjeux internationaux ;
- de **développer ses capacités** de recherche et d'analyse opérationnelle ;
- d'apprendre à **mobiliser ses connaissances** et ses capacités pour répondre à des demandes professionnelles ;
- d'**affiner son projet professionnel**.

Compétences visées et modalités d'évaluation

Quelle que soit la spécialité choisie, les formations sanctionnées par le titre de niveau 7 (bac+5) Analyste en stratégie internationale* visent les mêmes compétences, regroupées en trois blocs. Il faut valider ces trois blocs et une expérience professionnelle de 455 heures minimum en lien avec les compétences visées (Épreuve complémentaire - EC) pour obtenir la certification professionnelle complète. Voir page 18

* Fiche RNCP 34475 sur le site de France compétences.

Prérequis et publics visés

Les prérequis généraux sont décrits page 18.

- Prérequis spécifiques :
- Avoir de bonnes bases en géopolitique.
 - S'intéresser à la prospective.
 - Aimer travailler en groupe.

Déroulement de la formation

La formation en présentiel se déroule dans les locaux de l'association IRIS, situés au 2 bis rue Mercœur à Paris 11^e. Elle commence fin septembre 2023 et s'achève avec les soutenances de mémoires fin septembre 2024. Les cours ont lieu deux jours par semaine, de fin septembre à fin mai. L'expérience professionnelle (stage ou apprentissage) peut être réalisée à temps partiel d'octobre à fin mai et/ou à temps plein à partir de juin.

Débouchés

La capacité à analyser un contexte international complexe est une compétence indispensable pour tout manager ou professionnel devant exercer et prendre des décisions à l'international. Dans les administrations, les grandes entreprises ou les organisations qui interviennent sur des terrains complexes et dans des secteurs sensibles, la fonction d'analyste est importante également.

Méthodes pédagogiques

Le programme mêle constamment d'une part des apports théoriques visant à affiner ses grilles de lecture de l'environnement international et à acquérir des techniques spécifiques à la prospective, et d'autre part des mises en pratique professionnelle permettant de développer ses capacités de recherche, d'analyse, de formulation d'hypothèses et de recommandations, de rédaction de livrables et de présentations orales.

Les étudiants travaillent ainsi sur deux projets de groupe, opérationnels et professionnels :
— Un **projet de prospective** exigeant une analyse globale et des livrables sur un sujet ciblé présentant une dimension prospective à un horizon de temps dépassant 20 ans (en 2023 : Russie 2060 ; Inde 2060 ; BRI 2060 ; OPEP 2060 ; S'informer en 2060 ; Arabie saoudite en 2060).

— Une **étude sur une problématique internationale**. La réalisation d'études, de notes techniques et d'analyses est au cœur des activités de l'analyste en stratégie internationale. L'objectif est donc de former les étudiants à l'élaboration d'une étude et de différents formats de livrables afin de les confronter au processus professionnel de leur réalisation et de leur restitution pour le compte d'un commanditaire, en respectant un calendrier strict et des exigences méthodologiques précises.

Programme

Sous réserve de modifications

1 DÉVELOPPER SES CAPACITÉS D'ANALYSE 153H

Utiliser les outils de l'analyse et de la recherche 10H

- Acquérir et appliquer la méthode de la recherche
- Savoir lire une carte

Décrypter l'actualité internationale 32H

- Décrypter et analyser l'actualité internationale
- Analyser dans une perspective anglosaxonne (anglais)
- Décryptage de l'actualité économique internationale

Analyser les puissances globales et émergentes et les crises régionales 111H

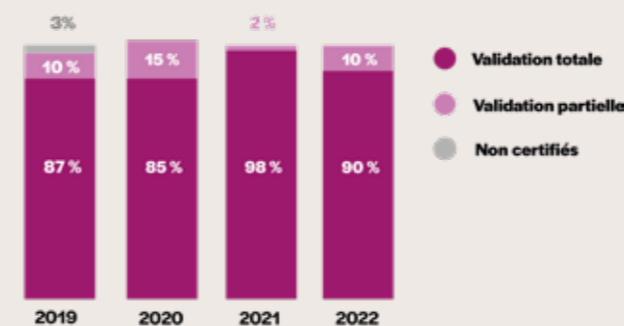
- Analyser les enjeux du travail diplomatique
- Identifier les enjeux actuels et futurs de la « nouvelle puissance » chinoise
- Appréhender la dynamique économique des pays d'Asie et des NPI
- Analyser les principaux enjeux économiques de l'Afrique subsaharienne dans un contexte globalisé
- Analyser les dimensions économiques, politiques, sociales et géopolitiques de l'Amérique latine
- Analyser les forces et les faiblesses du modèle économique et politique américain
- Comprendre le fonctionnement et les enjeux politiques de l'Union européenne
- Comprendre les orientations géopolitiques de la Russie
- Comprendre la réalité politique et socio-économique du Maghreb
- Moyen-Orient : analyser des situations géopolitiques concrètes à différentes échelles, du local au mondial
- Analyser la dimension régionale des conflits africains (anglais)
- Analyser les enjeux stratégiques en Asie

2 RÉALISER DES ÉTUDES 99H

Réaliser une étude prospective 47H

- Appréhender les grandes étapes historiques de la construction de la pensée prospective
- Intégrer les éléments méthodologiques essentiels à la gestion de projet et à la réalisation d'une étude prospective
- Comprendre le narratif prospectif et définir des scénarios (suivi de projet)
- Présenter les résultats d'un projet prospective (suivi de projet)
- Intégrer le genre dans l'analyse prospective
- Utiliser, interpréter et comparer des scénarios de transition énergétique

Taux de réussite des géopro (effectifs : 40/42 par an)



Anticiper les bouleversements géopolitiques globaux 52H

- Anticiper le risque religieux
- Anticiper le caractère stratégique du secteur énergétique
- Anticiper la dimension structurelle, les enjeux et perspectives de la mondialisation des migrations
- Anticiper les besoins en investissement dans les infrastructures énergétiques et leur rôle géostratégique
- Anticiper les enjeux géopolitiques du changement climatique
- Analyser les limites planétaires en matière de ressources naturelles et évaluer leurs conséquences géopolitiques

3 COMMUNIQUER DES RÉSULTATS ET CONSEILLER UN CLIENT 62H

Présenter une étude 22H

- Réaliser une étude sur une problématique internationale et la présenter à l'oral
- Comprendre l'organisation et les interactions des acteurs de la politique extérieure de la France
- Rédiger des notes professionnelles de synthèse et de prospective

Intégrer la géopolitique au cœur de la pensée stratégique des entreprises 40H

- Observer et apprécier le risque géopolitique pour une entreprise
- Analyser le risque pays
- Formuler des recommandations et élaborer un plan d'action

EC PRÉPARER SON INSERTION PROFESSIONNELLE 11H

- Affiner son projet professionnel, réussir son insertion professionnelle
- Découvrir des métiers à l'international
- Réaliser une expérience professionnelle (455 h)
- Perfectionner son anglais en ligne avec 7Speaking
- Maîtriser Word et Excel, certification TOSA

PARTENARIATS (voir pages 8 et 9)



DES NOUVELLES DES ANCIENS

Théodore, ingénieur commercial cybersécurité, XMCO
Mylène, consultante sécurité junior, Irena Group
Abdou, directeur des organisations internationales, ministère des Affaires étrangères de la Coopération et de l'Intégration africaine
Yusra, Compliance Officer, Chaabi Bank
Niels, consultant Due Diligence, ADIT
Marion, chargée de mission humanitaire et société civile, ambassade de France au Soudan
Karim, chef de projet Europe, ville de Marseille
Claire, rédactrice, ministère de l'Europe et des Affaires étrangères
Nicolai, Area Manager Amérique latine & Caraïbes, Mars
Mathilde, manager d'appels d'offre internationaux, Sferre Education & Training
Ayoub, Political Officer, EU Delegation to Yemen
Verónica, analyste sanctions financières internationales, CIC
Benjamin, Security Analyst, Alstom
Julie, consultante secteur public, Noveane

TITRE DE NIVEAU 7 ENREGISTRÉ AU RNCP (NIVEAU BAC+5)

Entrée avec un Bac+4
Durée de formation : 1 an
1 session par an

ANALYSTE EN STRATÉGIE INTERNATIONALE

Géoéconomie, gestion des risques et RSE



VOLUME HORAIRE

325 heures de cours
+ 455 h (3 mois) d'expérience professionnelle
+ Anglais en ligne avec 7Speaking
+ Mémoire & soutenance
+ Certification TOSA Word – Excel

RYTHME DE LA FORMATION

Cours
Les lundis et mardis du 26 septembre 2023 à fin mai 2024.

Stages / alternance
3 jours par semaine d'octobre à mai, à plein temps jusqu'à fin 2024.

TARIF

8 300 €
Voir page 35 les possibilités de financement

CONTACT
+33 (0)1 53 27 67 95
formations@iris-france.org

Objectifs

Le parcours Géoéconomie, gestion des risques et responsabilité sociétale de l'entreprise (RSE) permet :

- la formation de professionnels capables de comprendre l'environnement international au-delà des seuls enjeux « business », d'évaluer et gérer les risques ;
- le développement de capacités d'analyse des défis géoéconomiques actuels afin d'accompagner leur administration ou leur entreprise et ses collaborateurs dans leurs activités et leur démarche RSE à l'international ;
- l'acquisition des outils et des instruments indispensables (veille, intelligence, sécurité) à la prise de décision et à la formation d'une stratégie internationale dans un contexte mouvant et complexe.

Compétences visées et modalités d'évaluation

Quelle que soit la spécialité choisie, les formations sanctionnées par le titre de niveau 7 (bac+5) Analyste en stratégie internationale* visent les mêmes compétences, regroupées en trois blocs. Il faut valider ces trois blocs et une expérience professionnelle de 455 heures minimum en lien avec les compétences visées (Épreuve complémentaire - EC) pour obtenir la certification professionnelle complète. Voir page 18

* Fiche RNCP 34475 sur le site de France compétences.

Prérequis et publics visés

Les prérequis généraux sont décrits page 18. Prérequis spécifiques :
– S'intéresser à la géopolitique.
– Connaître les concepts de base en macroéconomie (PIB, balance commerciale, balance des paiements, etc.). Un ouvrage sera conseillé et un quiz réalisé pour permettre d'aborder certains cours.
– Apprécier le travail en groupe.

Déroulement de la formation

La formation en présentiel se déroule dans les locaux de l'association IRIS, situés au 2 bis rue Mercœur à Paris 11^e. Elle commence fin septembre 2023 et s'achève avec les soutenances de mémoires fin septembre 2024. Les cours ont lieu deux jours par semaine, d'octobre à mai. L'expérience professionnelle (stage ou alternance) peut être réalisée à temps partiel d'octobre à fin mai et/ou à temps plein à partir de juin.

Débouchés

À l'issue de ce cursus, nos étudiants ont acquis de solides connaissances et des compétences qui leur permettent de postuler à des fonctions variées (conseil, veille stratégique, évaluation des risques, management stratégique, négociation internationale), au sein de grandes multinationales, de petites ou moyennes entreprises, d'ONG, d'administrations, d'organisations internationales.

Méthodes pédagogiques

Des apports théoriques pour comprendre les rapports de force entre les acteurs de l'économie mondiale (la géoéconomie constitue une approche originale de la géopolitique, intégrant au-delà des seuls États, les entreprises, les ONG, les marchés et les consommateurs). De la pratique tout au long de l'année, dans le cadre d'un projet consultant junior (PCJ). Basés sur des cas réels, ces projets sont l'occasion de réaliser une étude d'opportunité et de faisabilité d'un projet à l'international porté par une entreprise, une ONG, etc. L'originalité de cet accompagnement réside dans la dimension Responsabilité sociétale des entreprises (RSE) au cœur de la démarche d'apprentissage et de gestion des risques auxquels peuvent être confrontées toutes les organisations à l'international.

EXEMPLES DE PROJETS CONSULTANT JUNIOR (PCJ) EN 2022-23

- Le développement du marché nucléaire en Suède
- Évaluer une opportunité de développement en Chine
- Étude des implantations potentielles d'H. Inc en Afrique centrale
- Diversité et inclusion
- Quelles sont les répercussions potentielles à long terme sur l'industrie européenne des semi-conducteurs du CHIPS and Science Act ?
- Valoriser les déchets d'une chaîne hôtelière.

Programme

Sous réserve de modifications

1 DÉVELOPPER SES CAPACITÉS D'ANALYSE 163H

Préparer une mission d'analyse 43H

- Introduction à l'intelligence stratégique
- Choisir une plateforme de veille – *benchmarking* des outils professionnels
- Mettre en place une cellule de veille, créer un axe de veille et gérer un portail
- Maîtriser l'*open source* et les réseaux humains pour rechercher de l'information stratégique
- Trouver et vérifier de l'information stratégique
- Acquérir et appliquer la méthode de la recherche

Appréhender la complexité de l'environnement international 120H

- Analyser l'actualité internationale
- Analyser l'actualité économique internationale
- Comprendre les puissances économiques en devenir : cas d'étude avec l'Asie émergente
- Examiner les attributs non-économiques de la puissance : l'exemple de l'espace Russie-CEI
- Analyser les relations Amérique latine - Europe dans le cadre géopolitique contemporain
- Comprendre le fonctionnement de la finance des pays arabes
- Définir les attributs d'une intégration régionale : l'Union européenne, un géant économique, nain politique ?
- Comprendre les défis et opportunités économiques et financières clés du continent africain
- Appréhender les enjeux technologiques : le cas de l'affrontement sino-américain dans les semi-conducteurs
- Comprendre les enjeux de la sécurité économique
- Appréhender les enjeux liés à la criminalité organisée et les mécanismes propres au blanchiment de capitaux
- Comprendre les politiques d'ajustement des monnaies (dollar, euro et yuan)
- Appréhender les problématiques Nord-Sud au travers des marchés de matières premières et de l'énergie
- Comparer les économies américaine et chinoise : qui dirige le monde ?

2 RÉALISER DES ÉTUDES 82H

Identifier et hiérarchiser des risques 50H

- Cartographier les risques géopolitiques
- Observer et apprécier le risque géopolitique pour une entreprise
- Identifier les risques et établir un diagnostic de situation
- Évaluer les risques pays
- Comprendre la RSE pour maîtriser les risques géopolitiques

Réaliser un contrôle de conformité et *due diligence* 32H

- Renforcer la résilience autour de la *compliance* et *due diligence*
- Assurer la protection de l'information
- Appréhender les enjeux de la corruption et comprendre les mécanismes de lutte
- Comprendre les sanctions internationales et leurs enjeux
- Contrôler les exportations dans un monde ouvert

3 COMMUNIQUER DES RÉSULTATS ET CONSEILLER UN CLIENT 67H

Présenter ses analyses à un client 47H

- Comprendre la démarche de conseil au travers d'un exercice pratique
- Réaliser un projet consultant junior (PCJ) : modéliser les risques et identifier les acteurs et vecteurs de ces risques
- Réaliser un projet consultant junior (PCJ) : répondre à la demande d'un client
- Intégrer le risque géopolitique dans l'action et le conseil stratégique

Structurer une stratégie et un plan d'action 20H

- Construire un *business model*
- Réaliser une feuille de route d'intelligence territoriale

EC PRÉPARER SON INSERTION PROFESSIONNELLE 13H

- Affiner son projet professionnel, réussir son insertion professionnelle
- Découvrir les métiers et fonctions sécurité & intelligence économique en entreprise
- Découvrir des métiers à l'international (conférences)

- Réaliser une expérience professionnelle (455h)
- Perfectionner son anglais en ligne avec 7Speaking
- Maîtriser Word et Excel, certification TOSA

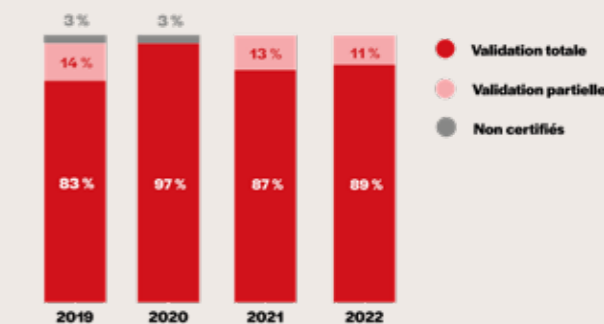
PARTENARIATS (voir pages 8 et 9)

		Possibilité de double diplôme : titre IRIS Sup' + Master 2 Administration publique IPAG/UBO		Formation également sanctionnée par un Certificat en Géoéconomie, gestion des risques et RSE, IRIS/GEM.
--	--	---	--	---

DES NOUVELLES DES ANCIENS

Iris, responsable innovation sociale, Suez
Rémy, responsable accompagnement innovation, Bpifrance
Myriam, chargée de développement de l'Observatoire et d'Action Spinoza, La Fabrique Spinoza
Félix, chargé d'étude – Affaires spéciales et internationales, Acra Conseil
Yahé, Business Analyst, Orchid Création
Guillaume, Sales Director Radars for APAC, HENSOLDT
Victoria, consultante Business Risk and Compliance, PwC
Ibrahim, consultant spécialiste, World Bank Group
Carole, responsable Initiative for Compliance and Sustainability, Fédération des entreprises du Commerce et de la Distribution
Mohamed, Head of Risk Management, PRO BTP Finance
Florence, chargée de projets secteur agricole, Agence française de développement
Léopold, coordinateur de relations internationales, IRSN
Anxhela, Risk Management Analyst, Schneider Electric
Thibaut, attaché économique, Direction générale du Trésor

TAUX DE RÉUSSITE DES GÉOÉCO (EFFECTIFS : 36,36,31,42)



TITRE DE NIVEAU 7 ENREGISTRÉ AU RNCP (NIVEAU BAC+5)

Entrée avec un Bac+4
Durée de la formation : 1 an
1 session par an

ANALYSTE EN STRATÉGIE INTERNATIONALE

Défense, sécurité et gestion de crise



VOLUME HORAIRE

325 heures de cours
+ 455 h (3 mois) d'expérience professionnelle
+ Anglais en ligne avec 7Speaking
+ Mémoire & soutenance
+ Certification TOSA Word – Excel

RYTHME DE LA FORMATION

Cours
Les lundis et mardis du 25 septembre 2023 à fin mai 2024.

Stages / alternance
3 jours par semaine d'octobre à mai, à plein temps jusqu'à fin 2024.

TARIF

8 300 €
Voir page 35 les possibilités de financement

CONTACT
+33 (0)1 53 27 67 95
formations@iris-france.org

Objectifs

Le parcours Défense, sécurité et gestion de crise du titre Analyste en stratégie internationale de niveau 7 (Bac+5) permet :
— d'apporter aux étudiants des **connaissances et des clés de compréhension** sur l'environnement stratégique, les enjeux de défense et les nouvelles problématiques de sécurité ;
— de fournir **méthodes de travail et outils de prise de décision** dans la gestion des crises.

Compétences visées et modalités d'évaluation

Quelle que soit la spécialité choisie, les formations sanctionnées par le titre de niveau 7 (bac+5) Analyste en stratégie internationale* visent les mêmes compétences, regroupées en trois blocs. Il faut valider ces trois blocs et une expérience professionnelle de 455 heures minimum en lien avec les compétences visées (Épreuve complémentaire - EC) pour obtenir la certification professionnelle complète. Voir page 18

* Fiche RNCP 34475 sur le site de France compétences.

Prérequis et publics visés

Les prérequis généraux sont décrits page 18. Prérequis spécifiques :
— S'intéresser à la géopolitique et à la géostratégie.
— Suivre l'actualité internationale, les crises et conflits régionaux, les nouvelles menaces mondiales.

Déroulement de la formation

La formation en présentiel se déroule dans les locaux de l'association IRIS, situés au 2 bis rue Mercœur à Paris 11^e. Elle commence fin septembre 2023 et s'achève avec les soutenances de mémoires fin septembre 2024. Les cours ont lieu deux jours par semaine, d'octobre à mai. L'expérience professionnelle (stage ou alternance) peut être réalisée à temps partiel d'octobre à fin mai et/ou à temps plein à partir de juin.

Méthodes pédagogiques

La formation alterne apports théoriques, expériences des intervenants et exercices pratiques. Une fois l'environnement international appréhendé sous les aspects politiques, géopolitiques, économiques et juridiques, les étudiants approfondissent les modes d'action et les moyens d'une politique de défense nationale, avant de se familiariser, par des cas pratiques et des simulations, aux principaux outils et instruments permettant d'anticiper, de prévenir et de gérer une crise.

Débouchés

Les compétences acquises permettent d'accéder à des postes dans des organismes publics français chargés de la défense et de la sécurité (ministères des Armées, des Affaires étrangères, de l'Intérieur, SGDSN, ambassades, etc.), dans les organisations internationales traitant de la sécurité dans tous ses aspects militaires et non militaires, dans les industries de défense et industries stratégiques souvent présentes à l'export (énergie, transport, grandes infrastructures), dans des ONG, ou encore à des postes d'analyste sécurité, ou de consultant en entreprise ou en cabinet de conseil.

Programme

Sous réserve de modifications

1 DÉVELOPPER SES CAPACITÉS D'ANALYSE 122H

Utiliser les outils de l'analyse et de la recherche 12H

- Acquérir et appliquer la méthode de la recherche
- Décrypter et analyser l'actualité internationale

Analyser les conflits et acteurs de la gestion de crise dans le monde 84H

- Examiner le rôle des États comme acteurs de la gestion de crise internationale
- Analyser l'impact des organisations multilatérales sur l'action internationale : l'ONU
- Analyser l'impact des organisations multilatérales sur l'action internationale : l'OTAN et l'UE
- Appréhender le rôle des sociétés militaires privées
- Décrypter, analyser et prévoir les crises et conflits : en Afrique • au Moyen-Orient • au Maghreb • dans la zone Afghanistan/Pakistan • dans les pays de l'ex-URSS • dans les Balkans • en Asie • en Amérique latine
- Comprendre les phénomènes migratoires dans le monde

Analyser le déroulement de la gestion de crise internationale 26H

- Acquérir une grille de lecture des engagements militaires de la France (OPEX)
- Appréhender les enjeux liés à la réforme du secteur de la sécurité (RSS)
- Élaborer un processus de sortie de crise et de négociation à la paix
- Comprendre le droit international humanitaire, son champ d'application et sa portée

2 RÉALISER DES ÉTUDES 82H

Définir une politique de défense 34H

- Appréhender les principes d'élaboration d'une politique de défense
- Définir un outil industriel de défense
- Comprendre et décrypter la politique de défense : de la France • des États-Unis • de la Chine • de la Russie

Anticiper et prendre des décisions stratégiques 48H

- Produire un rapport de conformité et de *due diligence*
- Utiliser les outils de l'OSINT
- Mesurer le rôle du renseignement dans le domaine de l'anticipation
- Appliquer la méthodologie du management des risques
- S'initier à une approche pratique de la prospective

3 COMMUNIQUER DES RÉSULTATS ET CONSEILLER UN CLIENT 105H

Réaliser et présenter un rapport sur des enjeux de sécurité 59H

- Comprendre les enjeux de sécurité intérieure
- Comprendre les enjeux et élaborer une stratégie de sécurité dans l'entreprise
- Connaître les enjeux de la cybersécurité et protéger l'information stratégique
- Comprendre les enjeux de la sécurité économique
- Comprendre les enjeux et élaborer une stratégie de sécurité énergétique
- S'initier aux enjeux de la cybersécurité
- Observer et apprécier le risque géopolitique pour une entreprise
- S'initier aux outils de la gestion de projet

Formaliser des recommandations de gestion de crise internationale 46H

- Élaborer une stratégie de gestion de crise
- Définir une stratégie militaire
- Négocier et gérer les conflits
- Gérer les risques de l'action humanitaire en situation de crise

EC PRÉPARER SON INSERTION PROFESSIONNELLE 16H

- Affiner son projet professionnel et préparer son insertion professionnelle
- Découvrir des métiers à l'international

- Réaliser une expérience professionnelle (455h)
- Perfectionner son anglais en ligne avec 7Speaking
- Maîtriser Word et Excel, certification TOSA

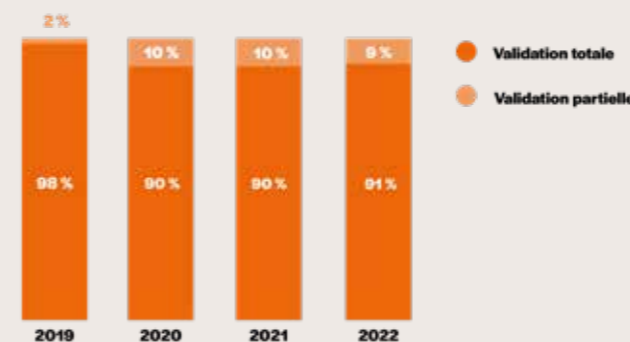
PARTENARIATS (voir pages 8 et 9)

<p>Possibilité de double diplôme : titre IRIS Sup' + Master 2 Administration publique IPAG/UBO</p>	<p>Formation également sanctionnée par un Certificat en Défense, sécurité et gestion de crise IRIS/GEM</p>
--	--

DES NOUVELLES DES ANCIENS

Xavier, consultant en stratégie, Alba&Co
Clara, Administrator – Regional Operational Center in Khartoum, Civipol
Bastien, conseiller presse et communication de la secrétaire d'Etat chargée de la Citoyenneté, ministère de l'Intérieur
Marie-Noëlle, Senior Research Analyst, Harvard Humanitarian Initiative
Walid, Crisis Management, Business Continuity, Cyber Resilience and Risk Consultant, Harmonie Technologie
Elise, Strategy & Business Analyst – Africa, Thales
Guillaume, analyste sûreté, GPIS-GIE
Perle, analyste criminalité organisée, Facepoint
Louison, chef de projet technique lutte contre la désinformation, Storyzy
Mahé, Policy Officer to the Ambassador for Digital Affairs, ministère de l'Europe et des Affaires étrangères
Marine, consultante défense et sécurité, Sopra Steria Next
Luc, analyste défense, Racine Group
Marie, Risk Management Officer – Geopolitical Analyst, Sanofi

Taux de réussite des DÉFSÉC (EFFECTIFS : 40,41,42,44)



Manager de programmes internationaux - Humanitaire et Développement

CERTIFICATION PROFESSIONNELLE DE NIVEAU 7 ENREGISTRÉE AU RNCP (NIVEAU BAC+5)

Cette formation associe l'expertise en analyse stratégique et géopolitique de l'IRIS et l'expérience d'ONG et d'acteurs reconnus de la solidarité internationale. Elle répond aux évolutions majeures que vit le secteur de la solidarité internationale (de la réponse d'urgence à la contribution aux Objectifs du développement durable), avec la complexification des contextes d'intervention, l'émergence de nouveaux acteurs, et l'introduction de nouveaux standards qualitatifs. Aujourd'hui, les professionnels du secteur doivent maîtriser non seulement la dimension opérationnelle, mais aussi la dimension tactique et surtout stratégique des programmes.

UN TRONC COMMUN, TROIS PARCOURS



PARCOURS STRATÉGIQUE



PARCOURS OPÉRATIONNEL



PARCOURS PLAIDOYER ET COMMUNICATION D'INFLUENCE



LES POINTS FORTS

- UN TITRE DE NIVEAU 7 RECONNU PAR L'ÉTAT (VOIR P. 12)
- ALTERNANCE COURS / EXPÉRIENCE PROFESSIONNELLE
- DES MÉTHODES INNOVANTES DE PROGRAMMATION STRATÉGIQUE
- UNE EXPÉRIENCE DE 8 MOIS SUR UN PROJET AVEC UN ACTEUR DU SECTEUR DE LA SOLIDARITÉ INTERNATIONALE
- DES LIVRABLES ÉVALUÉS PAR DES JURYS DE PROFESSIONNELS

OBJECTIFS DE LA FORMATION

Fruit de réflexions et de projets menés conjointement depuis plusieurs années avec des acteurs de l'humanitaire et du développement (ONG, entrepreneurs sociaux, bailleurs de fonds), cette formation très opérationnelle prépare les étudiants aux dimensions techniques, tactiques et stratégiques des programmes, mais aussi aux évolutions majeures que vit le secteur.

COMPÉTENCES VISÉES ET VALIDATION DU TITRE MPI-HD

À l'issue de la formation sanctionnée par ce titre RNCP* de niveau 7 (Bac+5), tous les étudiants seront capables :

- d'élaborer des démarches stratégiques et programmatiques de projets de solidarité internationale (SI) ;
- de piloter les différentes étapes du cycle d'un programme de SI ;
- de manager des équipes en lien avec le programme SI ;
- de concevoir et gérer des partenariats du programme SI.

Il faut valider ces 4 blocs de compétences et deux épreuves complémentaires (EC) : un mémoire opérationnel (EC1) ; une expérience professionnelle en lien avec la certification (EC2).

La validation de la formation peut être totale ou partielle. Les blocs validés le sont définitivement. Les blocs non validés peuvent l'être dès l'année suivante.

* Fiche RNCP 37270 sur le site de France compétences.

Nature des épreuves

L'évaluation des compétences visées prend la forme de productions écrites et orales, individuelles et collectives : notes d'analyse (bloc 1) ; *concept note*, dossier projet, *proposal* réalisés dans le cadre du travail de groupe sur un projet soumis par un acteur de la solidarité internationale, et présentations orales devant deux jurys de professionnels, fin janvier et fin mai (bloc 2) ; étude de cas pratique et note d'analyse de pratique de management et coordination d'équipe (bloc 3) ; deux notes argumentées sur l'élaboration de démarches partenariales et sur la mise en œuvre du partenariat (bloc 4).

DÉROULEMENT DE LA FORMATION

La formation en présentiel se déroule dans les locaux de l'association IRIS, situés au 2 bis rue Mercœur à Paris 11^e. Elle commence fin septembre 2023 et s'achève fin septembre 2024. Les cours ont lieu deux jours par semaine, d'octobre à mai. L'expérience professionnelle (stage ou alternance) peut être réalisée à temps partiel d'octobre à fin mai et/ou à temps plein à partir de juin.

PRÉREQUIS COMMUNS ET SPÉCIFIQUES

- **Le niveau académique** : diplôme de niveau Bac+4 minimum (master en Droit, Relations internationales, Science politique, Économie et gestion, Management, etc. ; diplômes d'ESC, d'IEP, d'ingénieurs ; diplômes médicaux et paramédicaux). Les personnes qui n'ont pas le diplôme requis, mais qui sont en mesure de justifier d'une expérience professionnelle significative, peuvent demander à bénéficier d'une VAPP (validation des acquis professionnels et personnels).
- **La maturité** : envie de se professionnaliser, capacité d'analyse, d'initiative.
- **L'engagement**, les expériences associatives.
- **L'orientation internationale** : expérience de vie à l'étranger, intérêt pour l'actualité internationale.
- **Les langues** : un bon niveau en français et en anglais (B2 à C2).
- **Le savoir-être** : une aptitude avérée au travail en équipe.

Parcours opérationnel :

- Volonté de travailler sur le terrain
- Très bonne résistance au stress, à l'imprévu, réactivité, autonomie

Parcours stratégique :

- Goût pour les projets à long terme, le changement, l'innovation
- Excellente capacité d'analyse

Parcours plaidoyer et communication d'influence :

- Volonté d'influer sur les règles, les lois
- Excellente capacité d'analyse, sens politique.

PROFIL DES PUBLICS ACCUEILLIS

Les promotions se caractérisent volontairement par une grande diversité de profils, afin de favoriser la complémentarité des équipes et de développer la capacité à travailler pendant plusieurs mois avec des personnes de tous âges, issues de formations et de cultures différentes.

INSERTION PROFESSIONNELLE

Le taux moyen de certifiés en emploi 6 mois après la certification est de 80 % sur 5 ans* dont 88 % dans le secteur visé (taux moyen de certifiés dans le métier visé : 73 %). Ces taux montent à 87 % et 82 % un an après la certification, malgré les effets de la crise sanitaire qui a conduit à la fermeture des frontières à partir de début 2020.

Salaires : il est difficile d'établir des moyennes de rémunération en raison de la diversité de leur nature (contrats salariés français, contrats locaux, volontariat de la solidarité internationale, contrat avec des agences des Nations unies ; indépendants), et des disparités importantes entre les petites associations et les organisations des Nations unies ou les ONG anglosaxonnes.

Sur les 5 promos, 75 % des étudiants en formation initiale (FI) et 71 % des stagiaires de la formation continue (FC) étaient salariés à 6 mois. Les salaires « moyens » allaient de 21 K€ à 31,7 K€ pour les FI et de 29 K€ à 44 K€ pour les FC. Les volontaires (logés et nourris) perçoivent une indemnité dont le montant dépend de l'indemnité du pays de la mission.

Principales fonctions : Responsable/ chef(fe) de projet/mission/programme • Responsable/Chargé(e) de projets ou de programmes • Coordinateur(trice) de terrain/programmes/projets • Responsable/Chargé(e) de développement/de partenariats • Responsable/Chargé(e) de plaidoyer • Grants Officer/Manager • MEAL Officer/Manager • Directeur(trice) pays.

Principaux secteurs d'activité : Coopération et solidarité internationale • Activités des associations et fondations • Administrations publiques • Organisations internationales.

* Enquête d'insertion réalisée en 2022 sur cinq promotions diplômées en novembre, de 2017 à 2021. Elle portait sur 312 certifiés, dont 90 % ont répondu.

TITRE DE NIVEAU 7 ENREGISTRÉ AU RNCP (NIVEAU BAC+5)

Entrée avec un Bac+4
Durée de formation : 1 an
1 session par an

Manager de programmes internationaux - Humanitaire et Développement



VOLUME HORAIRE

325 heures de cours
+ 455 h (3 mois) d'expérience professionnelle
+ Anglais en ligne avec 7Speaking
+ Mémoire & soutenance
+ Certification TOSA Word – Excel

RYTHME

Cours
Les jeudis et vendredis du 27 septembre 2023 à fin mai 2024.

Stages / alternance

3 jours par semaine d'octobre à mai, à plein temps jusqu'à fin 2024.

COÛT

8 300 €
Voir page 35 les possibilités de financement

CONTACT

+33 (0)1 53 27 60 79
formations@iris-france.org

Méthodes pédagogiques

La formation mêle apports théoriques, exercices pratiques et mises en situation professionnelle. Dès la rentrée, les organisations partenaires présentent leur structure, leurs valeurs et proposent des enjeux qui ont une dimension opérationnelle, stratégique/organisationnelle ou de plaidoyer. Les étudiants se répartissent en groupes projets. Ils travaillent ensuite pendant 8 mois sur ce projet, encadrés par l'équipe pédagogique et un tuteur dans l'organisation partenaire. Grâce à une méthode pédagogique visant à développer l'esprit critique, la créativité et l'utilisation d'outils innovants, ils doivent pouvoir proposer des solutions originales, produire des livrables de niveau professionnel, les présenter et les défendre devant des jurys de professionnels.

Un tronc commun, trois parcours

Le **tronc commun** (242 h) apporte le socle qui permet de valider toutes les compétences. Les **parcours** (83 h) permettent de les renforcer dans la dimension qui intéresse le plus l'étudiant.

S Parcours stratégique

Les contextes d'intervention se complexifient et évoluent très vite. Ce parcours permet aux étudiants de développer de l'élasticité analytique et conceptuelle, en donnant une large expression à la créativité et donc à l'innovation. Véritables architectes de la programmation, les diplômés issus de ce parcours sont capables de proposer des structures de collaboration et/ou de mutualisation efficaces, gérer de multiples projets, accompagner les équipes vers le changement, l'innovation et la transformation.

O Parcours opérationnel

Les situations de crise se multiplient, mettant les acteurs de la solidarité internationale à rude épreuve en matière d'accès, de gestion des risques et d'efficacité de l'aide. Le parcours opérationnel permet aux étudiants de développer une dimension tactique et d'améliorer significativement l'impact de la programmation des projets (urgence, post-urgence, développement). Les diplômés issus de ce parcours sont capables d'agir de manière rapide et efficace, de concevoir et de mettre en place des tactiques d'accès auprès des plus vulnérables, de gérer leur équipe et leur stress dans un environnement peu sûr, mouvant, multiculturel et complexe.

P Parcours plaidoyer et communication d'influence

Certains impacts, changements structurels et transformations ne peuvent pas advenir sans stratégies de plaidoyer et d'influence. Dans un monde où le *softpower* devient de plus en plus déterminant, il est fondamental de connaître cette forme de pouvoir, de l'analyser et de l'approprier. Ce parcours permet aux étudiants de développer une intelligence politique. Redoutables avocats des plus vulnérables, les diplômés issus de ce parcours sont capables d'analyser le jeu des acteurs, d'influencer les moteurs et les acteurs du changement, et de construire des stratégies d'influence pertinentes et efficaces, même dans les environnements politiques les plus complexes.

Nos partenaires sur les projets depuis 2014



Programme

Sous réserve de modifications

1 DÉVELOPPER SES CAPACITÉS D'ANALYSE : GÉOPOLITIQUE ET ÉCOSYSTÈME DE LA SOLIDARITÉ INTERNATIONALE

- Analyser l'actualité internationale
- Analyser l'actualité internationale et les réalités géopolitiques du Moyen-Orient et de l'Afrique du Nord • de l'Afrique sahélienne et sub-saharienne • de l'Asie du Sud-Est et du Pacifique • de l'Asie centrale • de la Russie et des pays de l'ex-Union soviétique • de l'Amérique latine, centrale et des Caraïbes
- Analyser des problématiques géopolitiques actuelles
- Acquérir et appliquer la méthode de l'analyse et de la recherche
- Appréhender l'histoire et l'évolution de l'écosystème de la solidarité internationale
- Maîtriser les bases du droit international humanitaire
- Examiner les aspects juridiques, l'organisation et le fonctionnement des ONG
- Humanitarian Action and Politics
- Comprendre les règles de régulation et de gouvernance associative
- Appréhender le multilatéralisme face aux enjeux de la solidarité internationale (UE et ONU)
- Comprendre les enjeux des migrations dans le secteur de l'aide : des catégories juridiques aux enjeux politiques
- Appréhender le financement de l'aide : tendances, impact et alternatives
- S'initier aux fondamentaux de l'économie sociale et solidaire
- Comprendre l'aide publique au développement (APD) et ses tendances
- Appréhender l'évolution du plaidoyer et le rôle des acteurs de la société civile
- Understand Key Features and Workings of the Humanitarian Coordination System

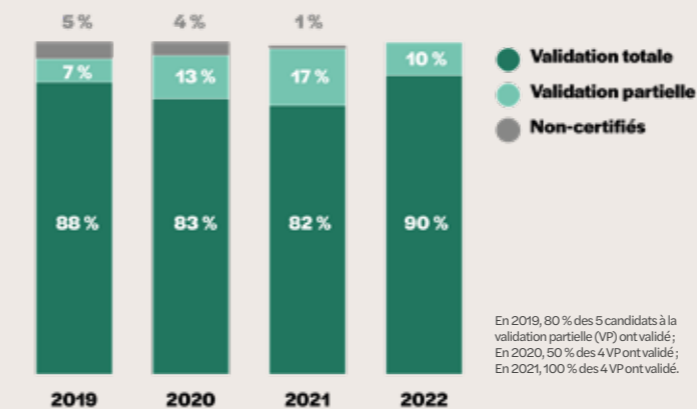
S 106H O 90H P 96H

2 ÉLABORER DES DÉMARCHES STRATÉGIQUES ET PROGRAMMATIQUES DE PROJETS DE SOLIDARITÉ INTERNATIONALE

- Définir l'enjeu (scoping) et analyser le jeu des acteurs
- Gain Basics of Structural Analysis in Complex Contexts
- Gain basics of Morphological Analysis and Develop Exploratory Scenarios
- Understand Organisational Change Processes
- Understand Organisational Change Processes : Experiential Learning Experience
- Aborder l'élaboration de démarches stratégiques
- Comprendre les modèles économiques et les biens communs
- The Future of Aid
- Comprendre et utiliser les outils du Design Thinking
- Appréhender les enjeux propres à l'innovation et la technologie dans la solidarité internationale, dans une perspective de pouvoir et d'éthique
- Comprendre les enjeux de la collecte et du traitement des données dans le secteur de la solidarité internationale
- Concevoir ou analyser une planification stratégique : MAO et tests

S 57H O 23H P 23H

TAUX DE RÉUSSITE DES MPI-HD (EFFECTIFS : 59,53,69,61)



2 MAÎTRISER LES DIFFÉRENTES ÉTAPES DU CYCLE DE GESTION DE PROJET

- S'organiser en groupe projet - *Projects Teaming Up*
- Acquérir la méthodologie de la programmation stratégique 1 : analyse
- Acquérir la méthodologie de la programmation stratégique 1 : focus sur les bailleurs de fonds
- Appliquer et pratiquer la programmation 1 (*mentoring*)
- Appréhender les institutions multilatérales, le bilatéralisme et les acteurs non-étatiques
- Comprendre le financement du multilatéralisme et le rôle du diplomate dans les instances multilatérales
- Appréhender le fonctionnement des institutions de l'Union européenne
- Comprendre le fonctionnement du Parlement français et les enjeux de la loi de finance
- Analyser un document du CICID
- Maîtriser les expertises sectorielles, l'approche intégrée des interventions et la protection transversale
- Savoir identifier et définir les modalités d'interventions, de ciblage et de sélection des bénéficiaires
- Appréhender les notions de genre et d'inclusion
- Appliquer la notion de genre dans le cycle de projet : analyse genre
- Prendre en compte l'empreinte environnementale d'un projet
- Appréhender l'impact du changement climatique sur les projets
- Acquérir les méthodologies de la programmation stratégique 2 : conception
- Appliquer et pratiquer la programmation 2 (*mentoring*)
- Savoir organiser une stratégie de lobbying et de mobilisation des décideurs
- Comprendre les éléments de négociation internationale
- Appréhender les réflexions éthiques relatives aux modes et choix de financement
- Appréhender les modalités des financements innovants : mécénat, *crowdfunding* et *sponsoring*
- Appliquer et pratiquer l'élaboration des modes de financement (*mentoring*)
- Acquérir les éléments de pilotage budgétaire dans le suivi du projet
- Savoir élaborer le budget d'un projet international en conformité avec le bailleur identifié
- Savoir identifier les bailleurs potentiels adéquats à un projet international
- Connaître et savoir utiliser les lignes directrices et les contrats cadres
- Maîtriser le cadre théorique et les outils de suivi-évaluation dans le cadre du cycle de gestion de projet
- Appréhender les enjeux liés aux projets de développement
- Mettre en pratique les outils de suivi-évaluation (*mentoring*)
- Prendre en compte les enjeux de *safeguarding* dans la conception des actions
- Maîtriser le cycle de veille, de préparation et de réponses aux urgences
- Appréhender les principes, les enjeux et les outils de gestion de la sécurité
- Prendre en compte des enjeux de *safeguarding* dans la mise en œuvre opérationnelle des actions
- Appréhender les comportements en situation de stress sécuritaire et la maîtrise des émotions (en partenariat avec OSC)
- Savoir opérationnaliser une stratégie d'intervention
- Appréhender les principes, les enjeux et les outils de gestion logistique
- Appréhender les approches d'activisme et de militantisme au service du plaidoyer
- Préparer sa négociation (préparation, posture et légitimité)
- Comprendre les enjeux liés à l'identification et au traitement des données
- Appréhender les outils de communication et s'exercer au *media training*

S 98H O 148H P 143H

Programme

Sous réserve de modifications

📄 Retrouvez l'intégralité des témoignages sur www.iris-sup.org

3 MANAGER DES ÉQUIPES EN LIEN AVEC UN PROJET DE SOLIDARITÉ INTERNATIONALE

- Appréhender la gestion des ressources humaines d'un projet de solidarité internationale
- Composer son équipe plaidoyer
- Intégrer les évolutions contextuelles dans sa stratégie RH
- Identifier les éléments d'un cadre éthique
- Comprendre les implications RH d'une décision opérationnelle
- Repérer et traiter les infractions éthiques dans des contextes complexes et/ou interculturels
- Appliquer et pratiquer le *team building*, *empowerment* et *leadership (mentoring)*
- Animer et coordonner une équipe projet
- Appréhender les dimensions du management et de la gestion d'équipe

S O P 29H

4 CONCEVOIR ET GÉRER DES PARTENARIATS EN LIEN AVEC UN PROJET DE SOLIDARITÉ INTERNATIONALE

- Appréhender les relations partenariales à la faveur de l'élaboration d'un projet concret
- Élaborer et mettre en œuvre des démarches partenariales
- Comprendre la coopération décentralisée et l'action internationale des collectivités territoriales
- Gain basis on Multistakeholders Collaboration & Partnership Brokering
- Identifier les défis et opportunités des partenariats associations - acteurs privés
- Aborder les enjeux de renforcement de capacités
- Appréhender le renforcement de capacités dans un contexte de projets opérationnels, en lien avec les enjeux de localisation de l'aide
- Mettre en œuvre et gérer des partenariats opérationnels avec les OSC
- Concevoir et mettre en œuvre des partenariats stratégiques - Cours d'approfondissement
- Approfondir les enjeux stratégiques propres aux partenariats associations - acteurs privés
- Engager une mobilisation citoyenne au service d'un projet de plaidoyer
- Aborder les spécificités des approches partenariales dans le cadre des actions et organisations de plaidoyer

S 29H O 29H P 28H

EC2 PRÉPARER SON INSERTION PROFESSIONNELLE

- Stage ou mise en situation professionnelle
- Perfectionner son anglais en ligne avec 7Speaking
- Maîtriser Word et Excel, certification TOSA
- Positionnement professionnel

S O P 6H

PARTENARIAT (voir page 9)

IPAG Possibilité de double diplôme : titre IRIS Sup' + Master 2 Administration publique IPAG/UBO



DES PROJETS EN PARTENARIAT AVEC LES ONG

Depuis 2014, les étudiants travaillent 8 mois en groupe sur des enjeux proposés par des acteurs de la solidarité internationale. Cette mise en pratique permanente des connaissances, des compétences d'analyse et de gestion de projet, de l'animation d'une équipe projet et de relations partenariales, associée à des apports théoriques solides et une expérience professionnelle les rend immédiatement opérationnels en fin de formation.



DES NOUVELLES DES ANCIENS

Moumtaez, chargé de coopération internationale, Conseil départemental de la Seine-Saint-Denis
 Capucine, cheffe de projet Innovation sociale, PLAY International
 Selim, chargé de mission Action internationale, ministère des Solidarités et de la santé
 Inès, chargée de plaidoyer, Générations Futures
 Stanislas, responsable campagnes Inégalités et justice fiscale, Oxfam France
 Mathilde, Deputy Grants Manager, EPER
 Robin, Supply and Log Manager, Médecins sans frontières
 Albane, chargée de financements, Médecins du monde
 Thibaud, assistant responsable de programme, Initiative Développement
 Axelle, chargée de projets, Reporters sans frontières
 Camille, chargée de projet Eau et assainissement Sénégal et Bénin, Hamap Humanitaire
 Kerill, animateur de réseaux de solidarité, Secours catholique Caritas France
 Ondine, chargée de plaidoyer, Le Mouvement associatif
 Emile, chargé des programmes, Croix-Rouge française
 Claire, chargée de communication d'influence, Plan International

Ils témoignent



MAËLLE NKOTI

Manager de programmes Internationaux – Humanitaire et Développement, parcours opérationnel, 2022
 Double diplôme IRIS/IPAG de l'UBO, master 2 Administration publique, 2022

Chargée de projets de solidarité internationale, DEFAP



IPAG



ROMARIC THUREL

Relations internationales, 2021
 Manager de programmes internationaux – Humanitaire et Développement, parcours plaidoyer, 2022
 Double diplôme IRIS/IPAG de l'UBO, master 2 Administration publique, 2022

Chargé de campagne et thèse CIFRE, l'Atelier 21



IPAG



MAËLLE TAPPIN

Manager de programmes internationaux – Humanitaire et Développement, parcours stratégique, 2022

Coordnatrice de programmes, Kiev, Plan International



📌 Après une licence en Science politique et des expériences de bénévolat et stage, j'ai choisi de me tourner vers le monde de la solidarité, aussi bien nationale qu'internationale. J'ai pour cela effectué un master en politiques publiques – parcours Action humanitaire internationale, obtenu en 2020. Ensuite, souhaitant me spécialiser dans la gestion de projets, afin d'être plus opérationnelle, j'ai intégré IRIS Sup' et sa formation Manager de programmes internationaux – Humanitaire et Développement, parcours opérationnel.

Tout au long de ma formation, j'ai pu apprécier la pertinence et la qualité des enseignements et des intervenants, qui viennent aussi bien du milieu académique que du milieu professionnel. Le rythme d'alternance qui nous est proposé nous permet d'éprouver, tout en les complétant, ces différents acquis théoriques. C'est dans cette optique que j'ai effectué mon alternance au Fonds de dotation Merci, en tant que chargée de mission.

Aujourd'hui je travaille comme chargée de projets de solidarité internationale au sein du Défap, le Service protestant de mission. J'ai la charge du suivi des projets terrain et de la gestion des relations avec les partenaires locaux, ce qui nécessite des déplacements (en Afrique principalement). Je m'occupe également de la recherche de financements et de la gestion des relations avec nos bailleurs de fonds. Grâce à ce poste, j'apprécie davantage mon passage à IRIS Sup', car tout ce que j'y ai appris m'est d'une grande utilité dans mon travail. •

📌 IRIS Sup' est bien plus qu'une école, c'est un carrefour des possibles. Diplômé d'une double licence en Droit et en Économie, et ayant effectué une année de césure en tant que collaborateur parlementaire, mon objectif était double en rejoignant IRIS Sup' : allier carrière professionnelle et passions personnelles.

En première année, j'ai pu me découvrir, à travers la réalisation d'un mémoire, une véritable passion pour l'Asie. En parallèle, j'ai approfondi mes engagements sociétaux à travers un volontariat associatif auprès du mouvement ATD Quart-Monde.

J'ai longuement hésité dans le choix de mon parcours de 2^e année. J'ai pu me tourner vers plusieurs personnes qui m'ont encouragé à faire le choix audacieux de préparer le double diplôme IRIS/IPAG, tout en poursuivant un projet de thèse.

Entre les cours, les partiels, le projet tutoré, le mémoire... d'un côté, et l'alternance de l'autre, les semaines ont été rudes. En effet, j'ai pu trouver assez rapidement une alternance, occupée précédemment par un élève d'IRIS Sup', dans une ONG appelée l'Atelier 21. Spécialisée dans la transition énergétique, celle-ci est connue et reconnue pour de nombreux projets dans les technologies basse consommation (*low-tech*).

Quelques mois après la fin de l'école, je suis rentré en thèse CIFRE, c'est-à-dire à mi-temps à l'Atelier21 qui a souhaité prolonger mon contrat, et à mi-temps dans mes recherches (avec un projet d'édition, mon rêve !). Je garde une grande reconnaissance et beaucoup d'affection pour cette école qui a su révéler mon potentiel. •

📌 Avant d'intégrer IRIS Sup', j'ai obtenu une licence en Sciences de l'éducation de l'Université de Londres (UCL), puis un master en Développement international de Sciences Po Paris qui m'a introduit à la géopolitique et au secteur de la solidarité internationale. Après un stage de 4 mois au sein de l'ONG américaine Innovations for Poverty Action, j'ai décidé d'intégrer la formation Manager de programmes internationaux – Humanitaire et Développement à IRIS Sup' afin de bénéficier d'un enseignement basé sur la pratique.

Entre autres, le projet de 8 mois avec Première Urgence Internationale m'a permis d'élaborer des démarches stratégiques et de gérer les différentes étapes du cycle de projet. Afin de compléter cet aspect pratique, j'ai effectué une alternance au sein de Plan International France en tant que chargée de programmes, opérations et partenariats stratégiques. J'ai également eu l'opportunité de partir un mois en Pologne en tant que chargée de la gestion de l'information dans le cadre de la réponse ukrainienne de Plan International.

Cette expérience m'a permis de me positionner sur le vivier international de la fédération et ainsi d'obtenir le poste de coordinatrice de programmes basée à Kiev à la suite de mon alternance, en octobre 2022. En cette capacité, je suis responsable de la supervision de la mise en œuvre par les partenaires des activités, je me rends dans les zones des projets, je guide leur mise en œuvre, notamment en élaborant des plans de travail, des budgets et des cadres logiques, et enfin je supervise le processus de consolidation et de transmission des rapports mensuels. •

Postuler, étudier, se professionnaliser à IRIS Sup'

IRIS Sup' n'est pas tout à fait une école comme les autres, puisqu'elle est la seule école en France créée par un *think tank*, l'Institut de relations internationales et stratégiques (IRIS), lieu de réflexion, de débats, de conseil dans les sphères publiques et privées. Le rythme des études vise à favoriser le décrochage et les activités annexes : vivre des expériences professionnelles, participer à des conférences, élargir ses horizons et construire son réseau. Les étudiants finalisent leur projet professionnel grâce aux intervenants professionnels de haut niveau qui alternent apports théoriques et retours d'expérience, à des ateliers dédiés, et à un bureau des expériences professionnelles. Enfin, les associations (BDE, IRIS MUN, IRIS Sup' Alumni) proposent de nombreuses activités.



Avez-vous le profil pour suivre une formation à IRIS Sup' ?

Vos centres d'intérêt

- Vous aimez pratiquer les langues étrangères.
- Vous aimez voyager, découvrir d'autres cultures, vivre à l'étranger.
- Vous suivez l'actualité internationale.
- Vous lisez des essais sur les questions internationales.
- Vous visez une fonction avec une dimension internationale.

Vos aptitudes

- Vous êtes à l'aise à l'écrit.
- Vous aimez analyser, vous avez l'esprit critique.
- Vous êtes très curieux/se et aimez approfondir vos recherches.
- Vous êtes organisé(e) et capable de mener plusieurs travaux de front.
- Vous savez gérer votre stress (regardez bien les thématiques des formations).

Votre engagement

- Vous avez envie d'être challengé(e) et accompagné(e).
- Vous trouvez normal qu'il y ait des règles à respecter (assiduité, engagement).
- Vous n'avez pas besoin d'avoir beaucoup de temps pour ne rien faire.
- Vous aimez travailler sur des projets de groupe.
- Vous êtes travailleur/se, déterminé(e), humble, doté(e) du sens de l'humour et de la fête...

BESOIN D'UN VISA OU D'UN FINANCEMENT ?

Postulez le plus tôt possible !

Les délais pour obtenir un visa ou un accord de prise en charge peuvent être de plus de 4 mois.

SE PASSIONNER POUR L'INTERNATIONAL

La passion pour l'international est le point commun de tous les étudiants et intervenants d'IRIS Sup'. Venir à IRIS Sup' pour assurer la moyenne aux examens n'a pas de sens. Pour profiter pleinement de l'expertise et de l'expérience des intervenants, il faut s'investir en cours, mais aussi lire et assister aux colloques et débats organisés par l'IRIS.

SE PROFESSIONNALISER

Se passionner pour la géopolitique ne suffit pas. Il faut aussi se projeter professionnellement dans des fonctions qui vont mobiliser des connaissances en géopolitique et de nombreuses compétences. Exercices pratiques, simulations, investissement sur l'année dans des projets collectifs, etc., les étudiants sont régulièrement mis en situation de produire, seuls ou en groupes, des analyses, de mettre en pratique des outils, de présenter leurs projets devant des jurys de professionnels, etc.

DÉVELOPPER SES CAPACITÉS D'ANALYSE

La compétence centrale de toutes les formations d'IRIS Sup' est l'analyse de situations, de contextes internationaux complexes pour prendre des décisions éclairées au sein d'organisations publiques ou privées. Pour développer ces compétences avec plaisir, il faut aimer chercher des informations, lire, rédiger, être doté d'une grande curiosité intellectuelle, d'esprit critique, de créativité...

ACCEPTER LES RÈGLES DU JEU

Assiduité, respect des règles et des horaires sont des contraintes professionnelles. Devenir un professionnel opérationnel en un ou deux ans demande des efforts : il faut acquérir beaucoup de connaissances, développer des compétences, multiplier les mises en situation et les expériences professionnelles. Étudier avec des experts professionnels est exigeant.

Postuler

QUAND POSTULER ?

Les candidats en présentiel et à distance postulent en même temps.

— **21 mars 2023 : début de la campagne de candidatures.**

— **De mi-avril à juillet 2023 :** une **commission de recrutement** (sélection des candidats passés en entretien) toutes les trois semaines.

— **Les promotions ferment dès qu'elles sont pleines.**

Attention : les candidats internationaux à une formation en présentiel doivent postuler avant le mois de juin s'ils ont besoin d'un visa.

COMMENT POSTULER ?

Les candidatures à IRIS Sup' se font en ligne sur le site de l'école : www.iris-sup.org

— **Si vous avez les diplômes requis**, remplissez le dossier de candidature en ligne, scannez tous les documents exigés et téléversez-les.

— **Si vous n'avez pas les diplômes requis**, mais justifiez d'une expérience d'au moins 3 ans dans un poste à responsabilités, suivez le processus de sélection classique, remplissez la demande d'accès dérogatoire (VAPP) à IRIS Sup', téléversez-la sur le site internet de l'école.

Délai de traitement des dossiers : en moyenne 1 mois, mais cela peut varier selon la période de candidature.

NOS CONSEILS

1. Soignez votre dossier

- Propre, sans fautes, bien écrit, complet.
- Indiquez clairement votre niveau de langue : test de niveau B2 à C2 requis.
- Vérifiez votre statut : formation initiale (vous n'avez pas arrêté vos études) ou stagiaire de la formation continue (vous reprenez vos études après avoir travaillé).
- Glissez des lettres de recommandation.
- Dites-nous comment nous pourrions vous aider à réaliser vos objectifs.

2. Préparez votre entretien

- Respectez votre heure de rendez-vous.
- Soyez clair sur vos motivations.
- Soyez sincère, concret, montrez que vous suivez l'actualité internationale, que vos intérêts sont réels, que vous vous êtes renseigné sur les secteurs et fonctions visés.

ÉTUDIANTS INTERNATIONAUX

La procédure de candidature est la même pour tout le monde, mais les candidats qui ont besoin d'un visa pour étudier en France doivent postuler avant le 1^{er} juin et engager les démarches dès leur acceptation à la formation IRIS Sup'. **Pour savoir si vous avez besoin d'un visa, rendez-vous sur france-visas.gouv.fr**

Documents à fournir :

- **Niveau de langues :** niveau B2 en français et en anglais (fournir preuves).
- **Niveau académique :** les diplômes rédigés dans une autre langue que le français et l'anglais doivent être traduits en français par un traducteur assermenté. Vous pouvez obtenir une attestation de comparabilité au sein de France Éducation International (ENIC-NARIC). Si le niveau de diplôme est inférieur à celui requis pour la formation visée, il faut remplir une demande d'accès dérogatoire.



Livret d'information à consulter sur www.iris-sup.org > rubrique Vie étudiante > Étudiants internationaux > Démarches administratives

CONTACT



ALICE DE LA PRADELLE
Référente étudiants internationaux
delapradelle@iris-france.org

Financer sa formation

COMBIEN COÛTE LA FORMATION À IRIS SUP' ?

Frais de dossier

110 €, non remboursables.

Coût de formation

— Formations en présentiel : 7 900 € pour la 1^{re} année, 8 300 € pour les spécialités de 2^e année.

— Formations à distance : 5 500€ pour la 1^{re} année, 6 000 € pour les spécialités de 2^e année.

CVEC

Chaque étudiant en formation initiale dans un établissement d'enseignement supérieur doit obligatoirement obtenir, préalablement à son inscription, son attestation d'acquiescement de la contribution de vie étudiante et de campus (CVEC), par paiement ou exonération.

Les étudiants en double cursus ne la règlent qu'une fois.

En savoir plus : cvec.etudiant.gouv.fr/

Double diplôme IRIS / IPAG de l'Université de Bretagne occidentale :

Frais universitaires étudiants en formation initiale : 243€* + CVEC (95 €*).

Frais universitaires pour les stagiaires de la formation continue en reprise d'études : 243 €* + 191 €.

* Tarifs officiels 2022-23.

COMMENT RÉGLER MA FORMATION ?

Le règlement des frais de scolarité s'effectue par virement ou prélèvement SEPA. La remise des documents signés ou des virements se fait lors de l'inscription.

Ressortissants France, Union européenne et Royaume-Uni : le règlement s'effectuera en quatre fois par prélèvements SEPA.

Ressortissants hors Union européenne : l'intégralité du prix de la formation sera due au moment de l'inscription par virement bancaire. Une preuve de virement devra impérativement être renvoyée avec le contrat signé.

COMMENT FINANCER MA FORMATION ?

Le regroupement des cours sur 2 jours par semaine permet d'exercer une activité professionnelle à temps partiel : contrats d'apprentissage, services civiques, stages, jobs étudiants...

L'IRIS a obtenu pour son école IRIS Sup' la **certification qualité Qualiopi** qui permet aux étudiants et stagiaires de la formation professionnelle de bénéficier de financement par le biais de l'apprentissage, de structures publiques ou privées, pour leur formation ou leur VAE.



Les formations préparant aux titres Analyste en stratégie internationale et Manager de programmes internationaux – Humanitaire et Développement d'IRIS Sup' sont **éligibles au CPF (compte personnel de formation)**.

Les étudiants inscrits à **Pôle emploi** peuvent également suivre la formation tout en gardant leurs indemnités. Des financements par Pôle emploi sont également possibles sous réserve d'acceptation du dossier par le conseiller.

Procédure de demande de devis pour Pôle emploi (via la plateforme Kairos) :

- Veuillez adresser un mail à financements@iris-france.org en indiquant vos nom, prénom, n° de demandeur d'emploi, coordonnées du centre Pôle emploi dont vous dépendez, la formation visée, et les autres financeurs s'il y en a avec le montant du financement pour chacun ;
- Une fois le devis édité, il apparaîtra sur votre espace personnel Pôle emploi ; vous devrez alors le valider afin qu'il soit transmis à votre conseiller.

En savoir plus

www.service-public.fr/particuliers/vosdroits/F2918
www.service-civique.gouv.fr/
www.moncompteformation.gouv.fr/espace-prive/html/#/

ATTENTION AUX DÉLAIS DE TRAITEMENT DES DOSSIERS

En raison des délais de traitement des dossiers, souvent longs à remplir, par IRIS Sup' (prévoyez un délai de 3 semaines) et par les organismes de financement (très rapide ou plusieurs mois...), nous ne pouvons garantir que les demandes envoyées après le 1^{er} juillet 2023 pourront être traitées dans les temps (NB : pour Transition Pro, merci de vous référer aux délais mentionnés dans le tableau).

Organismes de financement	Contactez Safir Mimene, le référent financement IRIS Sup', au plus tard...
CPF	8 semaines avant l'entrée en formation (le dossier du candidat doit avoir été validé 11 jours avant l'entrée en formation).
Pôle emploi	8 semaines avant l'entrée en formation.
Employeur	Le financement peut intervenir en cours de formation.
Transition Pro	6 mois avant l'entrée en formation pour les dossiers PTP CDI. 5 mois avant l'entrée en formation pour les dossiers PTP CDD.

CONTACT



SAFIR MIMENE
Référent de la formation professionnelle et référent handicap
financements@iris-france.org



DES QUESTIONS ?

Consultez nos réponses aux questions les plus fréquentes sur www.iris-sup.org/faq

LA CANDIDATURE 100 % EN LIGNE ÉTAPE PAR ÉTAPE

- 1 Après avoir renseigné vos informations personnelles, vous **recevez un code par mail** qui vous permettra de suivre votre dossier.
- 2 Remplissez le **formulaire de candidature** et **déposez les documents justificatifs** correspondants en ligne.
- 3 **Validez les CGV** (conditions générales de vente) que vous retrouverez à tout moment dans l'onglet « Mes documents » qui s'affichera après le paiement.
- 4 **Réglez en ligne**, par carte bancaire, **les frais de participation au processus de sélection** : 110 € (non remboursables). Un virement bancaire est également possible pour les étudiants internationaux : contactez l'administration pour obtenir un RIB : candidatures@iris-france.org
- 5 **Vous recevrez un mail** sous un délai de 7 jours **vous informant de l'état de votre dossier** (complet ou incomplet). Si votre dossier est incomplet, vous recevrez un mail indiquant que votre dossier est transmis à un évaluateur.
- 6 Si le dossier est considéré comme « Admissible », **vous serez contacté(e) pour un entretien**. Après cette évaluation, vous recevrez un mail précisant la date de la prochaine commission de recrutement (environ une par mois).
- 7 **Après la commission** vous recevrez, dans un délai de 2 jours, un mail vous informant du statut de votre dossier : admis, liste d'attente, non admis.
- 8 Les candidats admis reçoivent par mail **un contrat de formation à déposer sous 2 semaines en format PDF sur leur espace Aurion** (etu.iris-sup.org). Les dossiers des candidats sur liste d'attente sont à nouveau présentés à la commission suivante. Les candidats non admis reçoivent un mail de refus.
- 9 Au terme du délai inscrit sur votre contrat, **vous recevrez un mail confirmant la réception ou non de ce dernier**. Passé ce délai, vous n'êtes plus prioritaire.
- 10 Vous disposez d'un **délai de rétractation de 14 jours après la signature de votre contrat**. Au terme de ce délai, vous recevrez un mail vous indiquant que vous êtes inscrit de façon définitive à la formation. Vous aurez accès à différents documents sur un espace dédié.

Étudier, se professionnaliser

Le rythme des formations sur deux jours, le choix des intervenants, tous experts professionnels en exercice, la diversité des méthodes pédagogiques, des exercices pratiques et des mises en situation professionnelle, le développement de partenariats avec de nombreux acteurs évoluant à l'international... tout l'écosystème d'IRIS Sup' vise à rapprocher la formation des organisations publiques ou privées qui vont accueillir ses diplômés.

Voici quelques exemples de structures accueillant nos étudiants en stage, contrat d'alternance, service civique, VIE, VIA.

Retrouvez plus d'exemples sur www.iris-sup.org - rubrique Carrière > [Les organismes qui recrutent](#)

Relations internationales



Action contre la faim · ADIT · Afnor · Agro Paris Tech · Aide aux orphelins de Birmanie · Agence régionale de santé · Air France · Alcyconie · ALD Automotive · Ambassades · AMEL association international · ARQUUS · Ascoma international · Assemblée nationale · Assemblée parlementaire de la francophonie · Association arc-en-ciel · Association Elan interculturel · Association de soutien à l'armée française · Associations Unis-Cité · Asterya · Bolloré Africa Logistics · Bureau international des droits des enfants · Business France · Cabinet du ministère des Armées · Centre français de recherche sur l'Irak · Cision · Civipol · Comité interuniversitaire des Nations unies de Paris · Conseils départementaux · Consors Intelligence · Coordination de l'accueil des familles demandeuses d'asile · Crédit Agricole · Direction de l'enseignement militaire supérieur · École de guerre · Empow'her · Enactus France · Entourage · ESL · European Center for Electoral Support · Gendarmerie nationale · Helen Keller International France · Network France SAS · État-major spécialisé pour l'Outre-mer et l'étranger (Emsome) · Expertise France · Fédération Argic-Arrco · France Media3 Monde · France Parrainages · GRET · Helen Keller Europe · Institut du Monde arabe · Jeunes IHEDN · JRS France Service jésuite des réfugiés · La Chaîne de l'espoir · Lafarge S.A · Learning Planet Institute · Les enfants du Mékong · Les restaurants du cœur · Ligue française des Droits de l'Homme · Linkee Paris · Mairie de Paris · Médecins sans frontières · Ministères : Europe et Affaires étrangères · Justice · Intérieur · Armées · sociaux (Travail et Santé) · Naval Group · Nexter Systems · Observatoire des camps des réfugiés · Observatoire géostratégique de Genève · Orange Bank · Ordre de Malte France · Partenariat français pour l'eau · Permanence parlementaire · Pôle emploi · Police nationale · Reporters sans frontières · Safran · Société générale · Solinum · Texelis · Thales · Think Smartgrids · Transparency International France · Unesco · Utopia 56 · Veolia Environnement · XL Catlin services · Yes Akademia, etc.

Analyste en stratégie internationale



Adit · Afnor · Aide et action · Air liquide · Airbus · Aktos · Alcyconie · Amarante International · Ambassade de Suisse · Amethis · ANSSI · Aprobase International · Arqus · ARS Île-de-France · Asia Centre · Astrazeneca · Balenciaga · Banque de France · BNP Paribas · Bolloré Africa Logistics · Boursorama · BPI France · Bureau des relations extérieures de l'État-major de l'Armée de l'air · Business France · Carrefour Management · Centre français de recherche sur l'Irak · Centre interarmées des actions sur l'environnement · CGI France · Conseil français des investisseurs en Afrique · Cision · Civipol · Commissariat à l'énergie atomique et aux énergies · Crédit du Nord · Crédit mutuel · Crisalyde · Crisotech · Croix rouge française · Dassault systèmes · DCIS · Deloitte · DGRIS · Dilitrust · Direction interrégionale des douanes · Direction interrégionale des services pénitentiaires de Paris · École de guerre · Edelman · EDF · Éléments français au Sénégal · Engie · Equans · Eramet · ESL Network France SAS · Essilor · État-major de l'armée de terre · European Climate Foundation · Expertise France · Expleo France · Fabrique Spinoza · Facepoint · Fédération Soliha · Femmes au-delà des mers · Fondation Good Planet · France Agri Mer · France éducation internationale · France Télévisions · Global Sovereign Advisory · GRET · Grimm Partners · Groupe Marck · Groupe Rassemblement des démocrates progressistes et indépendants · GRTgaz · GSA & Co · Haut comité français pour la résilience nationale · HSBC · IFRI · Institut du monde arabe · Intrinsic · IRIS · IRSEM · KAIROS Msc · Krama Heritage · La banque postale · La fabrique écologique · Lacroix · Leaders league · L'Oreal · Mairie de Paris · MBDA France · MEDEF International · Ministère de l'Europe et des Affaires étrangères · Mersen · Microsoft · Ministère des Armées · Ministère de la Justice · Ministère de l'Enseignement supérieur, de la Recherche et de l'Innovation (MESRI) · Ministère de l'Intérieur et des Outre-mer · Ministère des Solidarités et de la Santé · Délégation aux Affaires européennes et internationales · Mondial Relay · Mouvement Européen France · MSL France – Viva Technology · Nexter · OCDE · Office français de la biodiversité · OPEN! · Orange · Orchid Creation · Ordre de Malte · Organisation internationale de la francophonie · Parfum Christian Dior · Parlement européen · Plan International · Pôle Judiciaire de la gendarmerie nationale · Police judiciaire · Police nationale · Préfectures · RATP · Rexel · RGA Systèmes · Safran · Sanofi · Schneider Electric · Seaowl · Secrétariat général de la Défense et de la Sécurité nationale · Secrétariat général du ministère de la Transition écologique · Sénat · Service économique, Bureau français de Tapei · Secrétariat général de la Défense et de la Sécurité nationale (SGDSN) · SNCF · Société générale · Sofrecom · SVP · Thales · Total Energies · Unesco · Unicef France · Veolia · Voltz · Wavestone · Yéli Consulting, etc.

Manager de programmes internationaux - Humanitaire et Développement



Abajad · Académie africaine de pratique du droit international · Acting for life · Action contre la faim · Acted · Africolor · Agro Paris Tech · Aide et action · Association internationale de mobilisation pour l'égalité (Aime) · Ashoka · Association sœur Emmanuelle (Asmae) · Association Croizat · Association Laafi · Association réseau Alpha · Association Rêv'Elles · Association Unis-Cité · Association Zion Train · Atelier 21 · Ales ateliers Amasco · Benenova Paris · Bloom · Business France · Care France · Carrefour Management · Chambéry solidarité internationale · Comité de solidarité avec Les Indiens des Amériques · Coordination Sud · Croix-Rouge française · Douleurs sans frontières · Eootable · Emmaüs France · En avant toutes · Engage.e.s & Determine.e.s · Equipop · Ensemble contre la peine de mort · Fédération Habitat et Humanisme · Fair · FIDH · Fondation Croix Rouge française · Fonds de dotation Merci · Friendship France · GRET · Groupe SOS · Handicap International · IECD · Kodilko · La Chaîne de l'espoir · La fabrique Spinoza · La Guilde européenne du raid · L'école des cuisistors migrants · Les enfants du Mékong · Loya · La Mednum · Ministère de l'Europe et des Affaires étrangères · Médecins sans frontières · Les petits débrouillards · Mille et un mots · Mission d'aide au développement des économies rurales (Madera) · Moi dans 10 ans · Mouvement européen France · Nour Yoga · Oldyssey · ONE · ONG Youth on the Mov' International · ONU Femmes France · Oxfam · Par le monde · Plan International France · Play international · Première urgence internationale · Reclaim Finance · Règles élémentaires · RESES · Santé publique France · Secours Islamique France · Secours Populaire Français · Sidaction · Solidarités International · Solidarité laïque · Transonore · Unapei · Une luciole dans la nuit · Union pour l'enfance · Utopia 56 · Vision du monde · Voxpublic · Wild & Legal · World Wildlife Fund (WWF) · Y croire et agir · Yes Akademia, etc.

BUREAU DES EXPÉRIENCES PROFESSIONNELLES



HENRI PERRIER

Responsable du bureau, référent apprentissage perrier@iris-france.org



MANAL SAY

Chargée des expériences professionnelles (promotions de 1^{re} année) say@iris-france.org



LÉA CHOUAIB

Chargée des expériences professionnelles chouaib@iris-france.org

Choisir l'apprentissage

IRIS Sup' est également Centre de formation d'apprentis (CFA). Étudier sous contrat d'apprentissage permet d'allier expérience professionnelle et formation sur un rythme hebdomadaire de trois jours en entreprise et deux jours de cours au sein d'IRIS Sup'. Les apprentis sont à temps complet chez leur employeur à partir de juin. Les frais de formation sont intégralement pris en charge par l'employeur (et/ou son OPCO) et l'apprenti bénéficie d'une rémunération mensuelle et des droits aux congés payés. Toutes les organisations publiques ou privées peuvent accueillir des apprentis.

CRITÈRES D'ÉLIGIBILITÉ

Parcours de formation : toutes les formations d'IRIS Sup' en présentiel et à distance sont ouvertes à la mise en place d'un contrat d'apprentissage.

Critères d'âge : avoir moins de 30 ans, sauf exceptions (travailleurs handicapés, sportifs de haut niveau).

Critères de nationalité : sans condition pour les étudiants de nationalité d'un pays membre de l'Union européenne. Pour les autres : avoir terminé une 1^{re} année d'études en France et être titulaire d'une carte de séjour en cours de validité autorisant l'exercice d'une activité professionnelle.

DÉBUT ET FIN DE CONTRAT

Début de contrat présentiel : au plus tôt 3 mois avant la date de rentrée de la formation et au plus tard 3 mois après.

Début de contrat à distance : 1 mois avant la rentrée et au plus tard 3 mois après.

Fin de contrat : au plus tard 2 mois après la fin de la formation (date limite de soutenance du mémoire, fin septembre).

Contrat commencé en 1^{re} année : il se déroule obligatoirement sur 2 ans pour couvrir l'année de la certification. Il faut donc choisir, dès le début de la 1^{re} année, le parcours de 2^e année et privilégier des missions en lien avec le titre visé : Analyste en stratégie internationale ou Manager de programmes internationaux – Humanitaire et Développement.

Nota Bene : le passage en 2^e année reste conditionné à la validation de la 1^{re} année.

TEMPS DE TRAVAIL ET CONGÉS PAYÉS

Durée légale du travail : les contrats d'apprentissage sont soumis à la durée légale du travail, soit 35 h par semaine. Les jours dédiés aux cours à IRIS Sup' sont comptabilisés comme du temps de travail (en présentiel et à distance), mais pas le travail personnel et de groupe. Les étudiants en présentiel sont à temps complet chez l'employeur à partir de juin. Le rythme de l'alternance n'est pas imposé pour les étudiants à distance, un calendrier d'alternance doit être convenu entre l'apprenti, l'employeur et IRIS Sup'.

Congés payés : les apprentis bénéficient de 5 semaines de congés payés par an et de 5 jours de congés par contrat pour se préparer aux examens.

En savoir plus sur la rémunération : www.iris-sup.org - rubrique Les formations > [L'alternance, mode d'emploi](#)

AVEZ-VOUS LE PROFIL D'UN(E) APPRENTI(E) ?

- Vous avez un projet professionnel déjà défini.
- Vous avez une grande capacité de travail.
- Vous apprenez vite et êtes très organisé(e).
- Vous êtes mûr(e) et autonome.
- Vous assumez vos choix (Côté + : formation prise en charge et rémunération / Côté - : assumer le même programme que les autres...).

ACCOMPAGNEMENT

L'apprenti est accompagné par un tuteur école et un maître d'apprentissage dans la structure d'accueil. Trois rencontres sont organisées tout au long de l'année.

TÉMOIGNAGE

« Alternante au sein du cabinet de conseil Crisalyde, j'ai pu construire et animer des exercices de gestion de crise, notamment cyber, ainsi que des formations. Peu à peu, j'ai mené des projets nécessitant davantage de production, comme l'analyse diagnostique de dispositifs de gestion de crise, la conduite de retours d'expérience ou la rédaction de procédures. Travailler sur ces missions parallèlement aux cours d'IRIS Sup' a demandé un effort important d'organisation et d'anticipation, notamment pour la rédaction du mémoire. L'alternance demande beaucoup de disponibilité et d'énergie et le temps dédié aux travaux de l'école est considérablement réduit. Embauchée à l'issue de mon alternance, mon niveau de responsabilité a augmenté, mais les missions sont restées les mêmes. »



MARGAUX GRELETTY

Défense, sécurité et gestion de crise, 2022

Consultante en gestion de crise, Crisalyde

Participer à la vie associative d'IRIS Sup'



Le bureau des étudiants (BDE)

Contact
bde@iris-sup.org



BDE IRIS Sup' bdeirissup

Le BDE a plusieurs missions qui visent à vous faire passer la meilleure année possible au sein d'IRIS Sup'.

Dès la pré-rentree, nous vous proposerons des *afterworks* inter promo (tous les premiers jeudis du mois), ainsi que des soirées (intégration, gala, désintégration, etc.). Ces événements, qui auront lieu dans différents endroits de Paris tout au long de l'année, vous permettront de faire connaissance avec les autres étudiants de première/deuxième années et de créer (on l'espère) une bonne cohésion entre vous !

Cette nouvelle année académique sera aussi l'occasion de vous proposer des rendez-vous plus ou moins sportifs et peut-être même des tournois inter-promo en vous donnant la possibilité de monter votre propre équipe !

Vous aurez aussi la possibilité de vous afficher aux couleurs de l'école en achetant nos sweats.

Si vous souhaitez nous soumettre vos idées ou faire parvenir les retours des étudiants participants à nos soirées événements, n'hésitez pas à nous contacter *via* notre adresse mail, notre compte Facebook ou notre compte Instagram.

Vous tomberez sur une équipe réactive et ouverte à vos propositions ;)

À très vite !

Bien à vous,

L'équipe du BDE Irisistible



IRIS-MUN

Contact
asso.irmsun@gmail.com



IRIS-MUN
(groupe privé)

IRIS-MUN (Model United Nations) est une association étudiante d'IRIS Sup' dont l'objectif est de promouvoir les valeurs des Nations unies en participant à des simulations de négociations onusiennes, organisées par et pour les étudiants dans le monde entier. L'association se donne également pour mission de former les étudiants aux règles et aux enjeux de la diplomatie.

Tout au long de l'année, IRIS-MUN organise de nombreux événements : des sessions de formation aux MUNs, des ateliers hebdomadaires de négociations internationales, des simulations sur une journée entière ou encore des MUNs internationaux. Au cours de cette année 2022/2023, nos adhérents ont notamment discuté de l'accord nucléaire iranien ou encore de la protection du patrimoine culturel lors des conflits. En outre, cette année est riche en événements internationaux ! Nos adhérents ont notamment participé au MUNWar en février et au Harvard World MUN en mars en attendant le PIMUN de juin !

Enfin, IRIS-MUN est un membre actif du comité interuniversitaire des Nations unies de Paris (CINUP), qui regroupe 21 associations MUN des universités et écoles parisiennes. Le CINUP permet à nos adhérents de participer à de très nombreux événements (des visites d'ambassades, des conférences sur des thèmes très variés, des simulations inédites) mais également de rencontrer d'autres étudiants, tous passionnés par les relations internationales et leurs enjeux.

N'hésitez pas à vous engager dans l'expérience MUN, rejoignez-nous !



IRIS Sup' Alumni

Contact
alumni@iris-france.org



IRIS pro
(groupe privé)



IRIS Sup' Alumni
(groupe privé)



IRISAlumni

Fondée en 2008, l'association IRIS Sup' Alumni fédère et anime le réseau des anciens étudiants d'IRIS Sup'. Au total, ce sont plus de 3000 diplômés aujourd'hui insérés dans l'administration publique, le secteur privé ou la solidarité internationale, en France et à travers le monde. Notre association se donne pour mission de faire vivre ce réseau et de créer du lien entre anciens et nouveaux étudiants, aux côtés du Bureau des étudiants.

Afin de favoriser les échanges, les opportunités professionnelles, et de contribuer au rayonnement de l'école, IRIS Sup' Alumni organise régulièrement des rencontres entre professionnels et des *afterworks* entre Alumni.

À destination des étudiants, notre association propose également des conférences animées par les Alumni et suivies d'*afterworks*, pour répondre aux questions des élèves, aider à la constitution de leur réseau professionnel et, nous l'espérons, susciter de nouvelles vocations.

Nous mobilisons enfin l'aide des Alumni pour accompagner les étudiants dans le cadrage de leur projet professionnel, les conseiller dans la création de leur CV et les préparer aux entretiens de candidature.



IRIS Sup' pour les professionnels

Les professionnels (salariés d'entreprises, d'associations, d'ONG, consultants ou fonctionnaires) évoluent de plus en plus souvent dans un environnement mondialisé et éprouvent le besoin d'acquérir de nouvelles compétences pour faire face à des problématiques internationales qui s'imposent dans leur quotidien ou pour se réorienter. Pour répondre à cette demande, IRIS Sup' a mis en place une offre de formations qui répond à différents besoins.



Formation longue ou courte, en présentiel ou à distance, validation des acquis : comment choisir ?

Avez-vous le profil pour une formation en présentiel ?

- Vous avez un projet professionnel en lien direct avec la formation
- Vous pouvez assister aux deux jours de cours hebdomadaires à l'IRIS
- Vous souhaitez vous former en présentiel exclusivement
- Vous appréciez l'idée de vous former avec des étudiants en formation initiale
- Vous ne craignez pas d'être évalué

Avez-vous le profil pour vous former à distance ?

- Vous avez un objectif professionnel qui garantit votre motivation
- Vous avez un ordinateur et une bonne connexion internet
- Vous êtes à l'aise avec l'outil informatique
- Vous pouvez organiser votre emploi du temps
- Vous pouvez consacrer deux bonnes journées par semaine à votre formation
- Vous souhaitez pouvoir valider des blocs de compétences sur deux ans
- Vous avez un niveau B2/C1 en français et en anglais
- Vous êtes organisé et autonome
- Vous savez travailler en groupe à distance
- Vous ne craignez pas d'être évalué

Êtes-vous prêt pour une validation des acquis de l'expérience (VAE) ?

- Vous souhaitez évoluer en faisant reconnaître vos compétences
- Vous avez identifié des formations et certifications en lien avec votre expérience
- Vous avez conservé des documents prouvant les compétences visées
- Vous pouvez consacrer plusieurs semaines à la réalisation de votre dossier
- Vous êtes disposé à présenter votre dossier à un jury de professionnels

DES FORMATIONS DIPLÔMANTES EN PRÉSENTIEL : ROMPRE AVEC LE QUOTIDIEN

IRIS Sup' a toujours, depuis sa création en 2002, favorisé une diversité d'origines académiques, géographiques et professionnelles au sein de ses promotions. Chaque année, des professionnels ou des demandeurs d'emploi suivent ainsi les parcours proposés par l'école avec les étudiants en formation initiale. L'organisation des cours sur 2 jours facilite cette mixité.

— Voir pages 14 à 31

DES FORMATIONS DIPLÔMANTES EN E-LEARNING : L'IRIS HORS LES MURS

Pour répondre à la demande de nombreux professionnels exerçant en France ou à l'étranger, qui ne pourraient pas se libérer pour suivre un cursus en présentiel, IRIS Sup' propose, depuis 2012, des formations en e-learning. Les compétences visées et les certifications étant les mêmes qu'en présentiel, il faut prévoir de consacrer au moins 2 jours sur 7 à la formation.

— Voir pages 44 à 55

DES FORMATIONS COURTES OU SUR MESURE : CIBLER DES COMPÉTENCES

Depuis plus de 20 ans, l'IRIS, association reconnue d'utilité publique, met son expertise et ses analyses au service de salariés en organisant tout au long de l'année des cycles de conférences pour débattre avec des experts.

Une formation courte est proposée pour permettre d'acquérir rapidement des compétences d'analyse des enjeux géostratégiques de l'énergie.

Des formations sur mesure peuvent être créées à la demande d'organisations.

— Voir pages 56 et 57

LA VALIDATION DES ACQUIS

Grâce à la validation des acquis, il est possible de reprendre ses études (VAPP) ou de faire reconnaître ses compétences pour obtenir tout ou partie d'un diplôme (VAE).

— Voir pages 43

Évoluer, se reconvertir, valider ses acquis

Dans un contexte de crises géopolitiques, sanitaires, climatiques et humanitaires, professionnels du privé comme du public ressentent le besoin d'acquérir de nouvelles compétences. Acquérir de nouveaux outils d'analyse pour mieux comprendre son environnement et prendre des décisions dans un monde complexe ; obtenir un diplôme de niveau supérieur pour faciliter son évolution professionnelle ; envisager une reconversion : à chaque objectif, sa stratégie et sa solution.

ACQUÉRIR DE NOUVELLES COMPÉTENCES

Il faut d'abord identifier les compétences à acquérir et le temps disponible pour atteindre l'objectif. **3 possibilités :**

1. Je vise toutes les compétences d'une certification et suis disponible.
> **Formation en présentiel ou à distance.**
2. Je vise toutes les compétences d'une certification mais ma disponibilité est incertaine.
> **Formation à distance en deux ans.**

Il est possible, en année 1, de préparer et valider le bloc n°1 (recherche, analyse, géopolitique, réalisation d'un mémoire pour les parcours ASI) ou l'épreuve complémentaire (EC) n°1 (analyse, géopolitique, réalisation d'un mémoire opérationnel pour MPI) et de se consacrer, en année 2, aux autres blocs pour obtenir le titre complet.

3. Je vise principalement la compétence Analyse géopolitique.
> **Valider le bloc de compétences dédié à distance.**

Possibilité de VAE sur les autres blocs si les compétences sont déjà acquises.

OBTENIR UN DIPLÔME DE NIVEAU SUPÉRIEUR POUR FACILITER SON ÉVOLUTION PROFESSIONNELLE

1. J'ai toutes les compétences d'une certification, mais je détiens un niveau de diplôme inférieur.
2. Ma formation d'origine n'a pas de lien avec mes activités et compétences actuelles, et je souhaite obtenir un diplôme qui les reconnaisse et valorise.
> **Une validation des acquis de l'expérience (VAE, page 43) permettra de valider un titre de niveau supérieur.**
3. Je souhaite acquérir de nouvelles compétences mais je n'ai pas le niveau requis pour intégrer la formation.
> **Je demande à bénéficier d'une validation des acquis professionnels et personnels (VAPP).**

VAPP MODE D'EMPLOI

Conditions : une expérience personnelle et/ou professionnelle (minimum 3 ans) idéalement en rapport avec le diplôme visé.

Procédure : téléchargez sur le site de l'école la demande d'accès dérogatoire à IRIS Sup' et remplissez-la avec soin. Si la VAPP est accordée, le processus de sélection se poursuit selon les règles communes : admissibilité sur dossier, admission sur entretien.

ENVISAGER UNE RECONVERSION

1. Je prends le temps de **définir mon projet professionnel en m'informant sur la réalité des fonctions et des secteurs visés**, en interrogeant des professionnels sur la pertinence de mon projet.
2. **J'identifie les compétences qui me manquent** pour atteindre mon objectif.
3. **J'élabore une stratégie et des modalités de reconversion** surtout si je poursuis mon activité professionnelle en parallèle de la formation.



TÉMOIGNAGE

Après plusieurs années au Moyen-Orient, je cherchais un parcours diplômant pour faire certifier mes connaissances en relations internationales et approfondir l'aspect sécurité et gestion de crise. Cette année à distance à IRIS Sup' m'a permis, tout en poursuivant ma carrière dans l'administration publique, de formaliser les concepts, d'acquérir des outils d'analyse et de gestion des risques et de me familiariser avec les instruments de pilotage stratégique. La formation m'a donné pleine satisfaction. J'y ai mené un mémoire sur l'influence des États-Unis et de la Chine dans le secteur de l'enseignement supérieur et de la recherche, mémoire en cours de publication grâce à mon directeur de recherche. Cette formation m'a déjà permis de réussir l'un des concours de la fonction publique que je préparais. Le double diplôme délivré par l'IPAG de l'Université de Bretagne Occidentale en complément du titre professionnel de l'IRIS m'ouvre désormais la porte d'un doctorat sur le thème des politiques d'influence. ●



MAXIME DONCK

Relations internationales, EAD, 2021
Défense, sécurité et gestion de crise, EAD 2022
Double diplôme IRIS/IPAG de l'UBO, master 2 Administration publique, 2022



La validation des acquis de l'expérience (VAE)

Les compétences acquises pendant ses expériences professionnelles et personnelles peuvent permettre de valider un diplôme. Pour cela, il faut avoir exercé, en continu ou non, pendant une durée cumulée d'au moins un an (1607 h) des activités professionnelles salariées ou non, en rapport avec la certification visée. Une procédure en trois phases.

PHASE N°1 : INFORMATION ET ÉTUDE DE RECEVABILITÉ

1. Comparer le référentiel de certification du titre visé et ses propres expériences : nature des activités, durée de l'expérience, preuves. Les référentiels de certification sont sur le site de France Compétences (ASI : fiche RNCP 34475 ; MPI-HD : fiche RNCP 37270).

2. S'informer auprès du service dédié d'IRIS Sup' : vae@iris-france.org

3. Envoyer sa demande de recevabilité : télécharger le formulaire Cerfa n° 12818*02 sur www.service-public.fr/particuliers/vosdroits/R10282 et joindre les pièces requises.

4. L'étude du dossier de recevabilité donne lieu à l'émission d'un avis favorable ou défavorable dans un délai de 2 mois.

PHASE N°2 : CONSTITUTION ET DÉPÔT DU DOSSIER DE VALIDATION (LIVRET 2) PAR LE CANDIDAT

5. Les admissibles sont informés des modalités de constitution de leur dossier de validation (Parcours et preuves, livret 2) ainsi que des conditions d'accompagnement proposées par IRIS Sup'.

En savoir plus sur les conditions, le calendrier, les tarifs, l'accompagnement : www.iris-sup.org - rubrique Les formations > VAPP/VAE

PHASE N°3 : INSTRUCTION DU DOSSIER DE VALIDATION (LIVRET 2) ET TENUE DU JURY DE VAE

6. Après dépôt du dossier de validation (livret 2) par le candidat, le jury constitué examine les éléments de preuve permettant d'éclairer l'expérience professionnelle du candidat et de vérifier qu'il possède les compétences mentionnées dans le référentiel de la certification visée.

7. Le candidat passe un entretien devant le jury qui se prononcera sur la délivrance totale ou partielle du titre ou de l'invalidation complète.

Le rétroplanning idéal :

- Début novembre : entretien et jury de VAE
- Mi-octobre : remise du dossier de validation
- Avril : envoyer son Cerfa n° 12818*02

Tarif 2023-2024 :

- Étape n° 1, étude de recevabilité : 350 €.
- Étape n° 2, dossier de validation : 4 000 € avec accompagnement. Le contrat signé entre le candidat à la VAE et l'école aura une validité d'environ un an. Exemple : un/e candidat/e commençant sa VAE en septembre 2023 pourra soumettre son dossier au jury 2024.

EN SAVOIR PLUS SUR LE CADRE JURIDIQUE DE LA VAE

Articles L6412-1 et 2 du code du travail, articles L335-5 et L613-3 du code l'éducation, décret n° 2019-1119 du 31 octobre 2019 relatif à la mise en œuvre de la validation des acquis et de l'expérience. La loi n°2022-1598 du 21 décembre 2022 (décrets en cours de publication) consultable sur www.service-public.fr/particuliers/vosdroits/F2401.

TÉMOIGNAGE

Après avoir eu du temps libre entre deux missions humanitaires, j'ai pu finaliser la partie écrite de mon dossier de VAE en deux mois, à raison de plusieurs heures par jour. Au fil de mon travail d'introspection et de rédaction, j'ai puisé dans mes expériences professionnelles (qui remontaient pour certaines d'entre elles à plusieurs années) les aspects touchant au plus près des blocs de compétences enseignés par IRIS Sup'. Ce travail de réflexion m'a par ailleurs permis de mettre en lumière des aptitudes que je ne soupçonnais a priori pas, et que je n'hésiterai pas à mettre en avant à l'avenir.

Au fil des semaines, j'ai bénéficié de l'accompagnement régulier d'un tuteur membre d'IRIS Sup' disponible et bienveillant. Il a relu mon document à différents stades, m'a fait des commentaires constructifs tant sur le fond que sur la forme, et a toujours répondu de manière claire et pragmatique à mes questions. Nos discussions régulières ont aussi nourri ma réflexion et orienté ma rédaction quand cela était nécessaire. ●



SÉBASTIEN WEIL

VAE Analyste en stratégie internationale, 2021

Juriste en droit des réfugiés, travailleur humanitaire (UNHCR, FTDA, OFFRA, CICR), manager CICR

CONTACT



SAFIR MIMENE

Référent de la formation professionnelle et référent handicap

mimene@iris-france.org

Des formations diplômantes à distance

Toutes les formations d'IRIS Sup' sont proposées en présentiel et à distance (EAD), menant en un ou deux ans, aux mêmes titres de niveau 7 (bac+5) reconnus par l'État : Analyste en stratégie internationale (ASI) ou Manager de programmes internationaux – Humanitaire et Développement (MPI-HD). Les formations à distance concernent en priorité les stagiaires de la formation continue, des étudiants en formation initiale en double cursus ou en mobilité internationale.

LE DÉROULEMENT DE LA FORMATION

Avant la rentrée

— La formation se déroulant à distance, les apprenants (stagiaires de la formation continue et étudiants) doivent disposer d'un ordinateur équipé d'une webcam, d'un casque micro et d'une connexion suffisante pour récupérer les cours et suivre les classes virtuelles. IRIS Sup' ne pourrait être tenu responsable de l'impossibilité d'un étudiant à suivre le cours pour ces raisons.

— Les apprenants auront à disposition un LMS (Learning Management System), Moodle, pour consulter leurs cours, soumettre leurs travaux et échanger avec l'administration et leurs camarades dans le cadre des projets. C'est une plateforme très commune, facile à appréhender. Assurez-vous cependant de ne pas connaître de blocage majeur face à un ordinateur...
— Prendre connaissance de la **bibliographie**.

La rentrée et la première semaine

La rentrée se déroule lors d'une session en ligne avec l'équipe pédagogique et l'ensemble de la promotion. Quelques jours d'intégration sont prévus avec différentes activités obligatoires permettant aux apprenants de se familiariser avec leur environnement de travail (outils, calendrier des échéances, modalités d'évaluations, etc.).

Le mode d'évaluation et le calendrier prévisionnel des cours sont communiqués en début de formation pour permettre de s'organiser au mieux et de répartir la charge de travail sur l'année.

Le rythme de la formation

Le rythme de travail s'avère soutenu et il est indispensable de s'organiser pour

travailler régulièrement. Il faut lire les supports de cours avec attention, participer à des classes virtuelles, réaliser des travaux personnels et en groupe. Chacun arrivant avec ses points forts et ses points faibles, il est difficile d'évaluer avec précision le temps nécessaire à chacun. Nous préconisons de prévoir de travailler au moins 15 heures par semaine, seul ou en groupe.

L'expérience professionnelle

Il faut justifier d'une expérience professionnelle en lien avec les compétences visées pour valider sa formation : 300 heures en 1^{re} année ; 455 heures en 2^e année.
— Les **étudiants en formation initiale** doivent impérativement réaliser un stage ou une alternance en lien avec leur formation.
— Les **stagiaires de la formation continue en recherche d'emploi ou en reconversion** doivent également réaliser une expérience.
NB : les contrats d'apprentissage sont possibles jusqu'à 29 ans.

L'ACCOMPAGNEMENT D'IRIS SUP'

Les apprenants bénéficient d'un suivi pédagogique et méthodologique (mémoire, notes d'analyse, etc.) par mail, téléphone ou Zoom.

Chaque parcours a un référent identifié qui suit les apprenants tout au long de l'année pour répondre à leurs besoins (problèmes de connexion, d'organisation ou de méthodologie), organiser des rendez-vous réguliers pour faire le point sur leur progression, remédier aux difficultés et les encourager.

LES CONSEILS DE L'ÉQUIPE

Bien anticiper son investissement

Manquer de temps pour réaliser les attendus de la formation est frustrant pour le stagiaire et très handicapant pour les autres dans les travaux de groupes. Il est donc indispensable d'évaluer dès la candidature le temps disponible pour la formation. Si vous ne pouvez pas consacrer 2 jours sur 7 à votre formation, répartissez l'effort sur deux ans (voir page 42 et site IRIS Sup').

Se fixer un planning et un rythme de travail

Sanctuariser des plages horaires dédiées à la formation est un facteur de réussite central.

Créer du contact

Profitez des outils mis à votre disposition, des classes virtuelles pour créer du lien avec la promo et l'équipe IRIS Sup' pour vous sentir soutenu, accompagné et motivé tout au long de la formation.

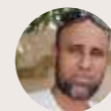
LES FRAIS DE FORMATION

Les tarifs indiqués sur chaque page programme comprennent les cours, la correction des travaux en contrôle continu et des examens et simulations, *L'Année stratégique* et 4 numéros de *La Revue internationale et stratégique* de l'IRIS en format numérique, des conférences IRIS filmées, l'accès au bouquet EcoSocPol de CAIRN (290 revues), l'abonnement à 7Speaking, et l'accompagnement personnalisé à distance. Ils ne comprennent pas les frais de déplacement et de logement pour les sessions en présentiel.

CONTACT

contactead@iris-france.org

Ils témoignent



HOUMEIDY ACHARATMANE

Défense, sécurité et gestion de crise, EAD, 2022

Analyste Accès humanitaire, Solidarités International



GERMAIN RICARDO

Relations internationales EAD, 2021
Manager de programmes internationaux – Humanitaire et Développement, EAD, 2022, Double diplôme IRIS/IPAG de l'UBO, master 2 Administration publique, 2022

Responsable du service de la Coopération multilatérale au ministère de la Planification et la Coopération externe (MPCE), Haïti



ANTHONY CARON

Géopolitique et prospective EAD, 2022

Future Programs Project Manager, Share My Space



DOC HUY DUONG

Géoéconomie, gestion des risques et RSE EAD, 2022
Double diplôme IRIS/IPAG de l'UBO, master 2 Administration publique, 2022

Directeur du contrôle interne et de la conformité chez SOLIDEO



Retrouvez l'intégralité des témoignages sur www.iris-sup.org

Après six années dans la gestion opérationnelle de la sécurité humanitaire dans divers contextes au Sahel central, j'ai repris mes études à distance au sein du parcours Défense, sécurité et gestion de crise.

La structuration de la plateforme de l'IRIS et la qualité des enseignements dispensés permettent de se construire une grille de lecture géopolitique globale. Les expériences des intervenants permettant de rendre les séances vivantes avec des références à des situations du terrain m'ont outillé davantage sur les techniques de décryptage de l'actualité internationale, des politiques de défense de divers pays et d'appliquer les méthodologies d'analyse et de prévention des crises et conflits dans le monde. Enfin, les interactions et la disponibilité des professeurs sollicités via la plateforme ont significativement contribué à la réussite des exercices de groupe.

Depuis octobre 2022, je suis en mission avec l'ONG française Solidarités International sur le poste d'Analyste Accès du programme Humanitarian Analysis for Access in Challenging contexts (HAACT) couvrant le Mali, le Burkina et le Niger.

Cadre dans la fonction publique haïtienne depuis plus de cinq ans, je travaille actuellement au ministère de la Planification et la Coopération externe (MPCE). J'ai intégré IRIS Sup' en 1^{ère} année pour obtenir le titre de manager de programmes internationaux associé au diplôme de l'IPAG/UBO.

En raison de la qualité de ses enseignements, IRIS Sup' m'a permis de me parfaire sur le plan professionnel tout en contribuant à développer mon sens de la rigueur et de la nuance. Du fait de ses exigences, cette école m'a aussi amené à discerner mes lacunes avec lucidité et à les corriger le mieux possible par la pratique.

Cette valeur ajoutée me permet donc de produire des analyses appréciées pour leur qualité, d'intervenir de façon efficace dans des réunions de haut niveau et ateliers – ceci en tant que responsable du service de la Coopération multilatérale au MPCE. Autant dire qu'à ce titre, je collabore étroitement avec les agences onusiennes présentes dans mon pays, notamment le PNUD, le Bureau de la Coordinatrice résidente et OCHA sur des projets liés à la consolidation de la paix, la sécurité humaine, la résilience et la coordination de la réponse humanitaire.

Ingénieur pendant 12 ans dans un grand groupe du secteur spatial, passionné de géopolitique et animé par la volonté de contribuer aux grands choix stratégiques en matière de politique spatiale, j'ai repris des études.

La formation GEOPRO m'a permis d'acquérir une méthode d'analyse des enjeux géopolitiques et de développer l'objectivité nécessaire au métier d'analyste. Au travers du projet de prospective « L'espace en 2050 » et mon mémoire sur le thème de la surveillance de l'espace comme facteur d'autonomie stratégique européenne, j'ai également pu préparer la suite de ma carrière. Mais le plus intéressant reste l'ensemble des connaissances acquises dans des domaines inconnus pour moi jusqu'ici, tout cela animé par la soif d'apprendre et de comprendre notre monde.

J'ai intégré, suite à la formation, une start-up disposant d'une technologie innovante en matière de surveillance de l'espace. Mon rôle, en tant que responsable de programme institutionnel, est d'obtenir le soutien des autorités publiques en structurant la proposition de valeur autour des enjeux de souveraineté tant sur le plan de la défense que sur le plan économique.

Titulaire d'un diplôme d'expert-comptable et d'un MBA maîtrise des risques et contrôle, je travaille depuis 18 ans dans la gestion des risques, comme auditeur financier puis comme responsable du contrôle interne et de la conformité au sein d'un établissement public.

Cette formation m'a permis de découvrir et appréhender les risques dans un environnement international. Au cours de l'année, on travaille en groupe sur des sujets tels que la taxonomie et l'organisation de l'aide humanitaire internationale. On découvre leurs mouvements et leurs dynamiques, ils impactent et influencent l'environnement des entreprises et des acteurs publics. Connaître et comprendre ces tendances pour les anticiper est un vrai atout pour les acteurs de la conformité et du contrôle interne.

Le bagage académique transmis durant cette année me permet d'assurer actuellement le poste de directeur du contrôle interne et de la conformité, les connaissances, les méthodes et les outils découverts sont précieux pour prendre du recul, analyser, argumenter et innover. Je m'en sers régulièrement.

Enseignement à distance
Entrée avec un Bac+3
Durée de formation : 1 an
1 session par an

Relations internationales



DURÉE DE LA FORMATION
Début : 16 octobre 2023
Fin : 5 septembre 2024

VOLUME HORAIRE
36 heures de classes virtuelles
+ 300h d'expérience professionnelle
+ Rapport à vocation opérationnelle (RVO)
+ Anglais en ligne avec 7Speaking

RYTHME DE LA FORMATION

100 % à distance
Périodes de cours : mercredi et/ou jeudi, de fin octobre 2023 à mi-juin 2024, de 17h à 20h.
Évaluations : contrôle continu + sessions d'examens.
Disponibilité nécessaire : 8h /semaine.

TARIF

5 500 €
Voir page 35 les possibilités de financement

CONTACT

+33 (0)1 53 27 60 88
contactead@iris-france.org

Objectifs

Le diplôme privé d'études fondamentales Relations internationales (Bac+4) à distance a **les mêmes objectifs que le parcours en présentiel** (voir page 14).

Compétences visées et modalités d'évaluation

— Développer ses **capacités de recherche et d'analyse** de l'information, d'expression écrite et orale ;
— **Élaborer des grilles de lecture** pour mieux appréhender l'environnement international ;
— **Construire un esprit critique et une capacité d'analyse** par la réalisation de travaux personnels et collectifs.

Modalités de validation

Pour valider la 1^{re} année, il faut passer avec succès toutes les évaluations écrites et orales et valider une expérience professionnelle de 300h en lien avec la formation.

Nature des épreuves

Toutes les épreuves écrites ont lieu en mode asynchrone et à distance : notes d'analyse, fiches de lecture, commentaires de textes, exposés ; rapport à vocation opérationnelle (RVO) collectif ; épreuve en anglais. Toutes les épreuves orales (grand oral et anglais) ont lieu en mode synchrone à distance. Commission pédagogique de validation de la formation : mi-septembre 2024.

Prérequis et publics visés

Les prérequis généraux sont décrits page 14. Prérequis spécifiques :
— S'intéresser et suivre **l'actualité internationale** ;
— **Avoir un projet professionnel** en lien avec les compétences visées en 2^e année ;
— Être capable de **travailler en autonomie et en groupe** à distance ;
— **Être à l'aise avec l'informatique** ;
— Être disponible en moyenne **8 h par semaine**.

Déroulement de la formation

La formation se déroule entièrement à distance. Elle commence mi-octobre par une semaine d'intégration obligatoire permettant de faire connaissance avec ses pairs et de se familiariser avec les règles et les outils.

Évaluations à distance

— **Contrôle continu** : en moyenne 1 rendu par mois de novembre à juin + RVO (5 septembre 2024).

— **Sessions d'évaluations** : fin janvier/début février, début mai et fin juin.

— **Les épreuves de rattrapages** : fin mai et début septembre 2024.

Méthodes pédagogiques

Séances synchrones. Classes virtuelles permettant un échange direct avec l'intervenant et l'organisation d'exercices : 36h. Séances de 1h à 1h30, le mercredi et/ou jeudi entre 17h et 20h. Des séances de vie de classe : 3 x45mn.

Apprentissages asynchrones laissant une grande liberté d'organisation : 13 cours sous forme de manuscrits (comptez environ 10h par cours) + supports de cours sous forme de vidéos et podcast (24h + 7speaking) et de guides méthodologiques pour réaliser les travaux (DVI et RVO).

Outils : toutes les ressources sont disponibles sur la plateforme Moodle. Les classes virtuelles se déroulent sur Zoom.

Poursuite d'études

Après validation de la 1^{re} année, il est possible de partir un an en césure ou de poursuivre dans l'un des parcours de 2^e année afin de valider l'un des deux titres de niveau 7 enregistrés au Répertoire national des certifications professionnelles (RNCP) de l'IRIS. Voir pages suivantes.

Débouchés

Le diplôme privé d'études fondamentales Relations internationales (Bac+4) à distance a **les mêmes débouchés que le parcours en présentiel** (voir page 14).

Programme

1 DÉVELOPPER DES GRILLES DE LECTURE POUR MIEUX APPRÉHENDER SON ENVIRONNEMENT INTERNATIONAL

Comprendre les enjeux transnationaux

- Comprendre la situation géostratégique actuelle : les relations internationales de 1945 à nos jours
- Analyser les évolutions de la politique extérieure de la France sous la V^e République
- Appréhender les enjeux économiques des relations internationales
- Intégrer les facteurs religieux dans ses analyses géopolitiques
- Intégrer les défis environnementaux dans l'analyse de sujets globaux
- Analyser le rôle des acteurs non-étatiques dans les relations internationales

Intégrer les réalités de la gouvernance supranationale

- Comprendre les enjeux géostratégiques internationaux
- Analyser le rôle des organisations internationales sur la scène mondiale
- Comprendre les réalités européennes dans leur complexité et leurs contradictions
- Acquérir les bases du droit international public

Analyser les crises et conflits contemporains

- Analyser les crises et conflits contemporains au Proche et Moyen-Orient
- Analyser les crises et conflits contemporains en Asie
- Analyser les crises et conflits contemporains en Afrique
- Analyser les crises et conflits contemporains dans les Balkans

2 DÉVELOPPER SON ESPRIT CRITIQUE

Présenter ses analyses à l'écrit et à l'oral

- Débattre de la vie internationale (DVI)
- Analyser l'actualité internationale
- Mobiliser ses connaissances pour répondre à un problème de dimension internationale
- Élargir ses horizons en participant aux conférences de l'IRIS

Analyser une situation et élaborer des réponses

- Produire un rapport à vocation opérationnelle (RVO)

3 PRÉPARER SON INSERTION PROFESSIONNELLE

Communiquer en anglais sur des sujets internationaux

- *Press review*

Se préparer à la vie professionnelle

- Réaliser une expérience professionnelle pour appliquer ses compétences (300h obligatoires pour les étudiants en formation initiale et stagiaires de la formation continue en reconversion)
- Perfectionner son anglais en ligne avec 7Speaking

TÉMOIGNAGE

♥♥ J'ai intégré IRIS Sup' en première année Relations Internationales après avoir obtenu un Bachelor en Relations internationales mention politique internationale à l'Université de Genève. La première année à IRIS Sup' a été pour moi une véritable opportunité de professionnalisation dans un domaine que je commençais à bien connaître théoriquement. Deux exercices professionnels m'ont particulièrement plu. Notamment la production d'un rapport à vocation professionnelle, traité par mon groupe sur les enjeux du G5 Sahel en appuyant nos recherches sur les contacts avec des professionnels et leurs expériences. Ce travail m'a aussi familiarisé avec la rédaction plus opérationnelle de rapports à vocation professionnelle et non théorique. J'ai aussi fait le premier stage conventionné de mes études et passé 3 mois à l'IRHA (International Rainwater Harvesting Alliance), une ONG genevoise.

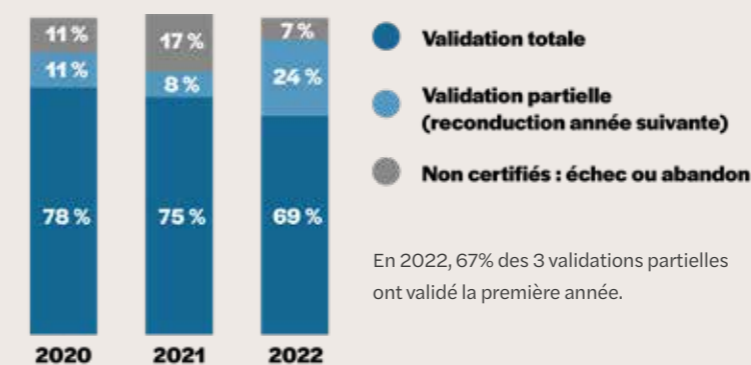
La seconde année est un véritable tremplin vers le monde professionnel. Le projet réel que nous menons en partenariat avec une ONG, fil conducteur de notre année, me permet de mettre en application les connaissances théoriques acquises tout au long de mon cursus. J'ai l'impression d'avoir déjà un pied dans le monde du travail, celui des ONG et de l'aide au développement et ne peux que me réjouir de cette situation. ♥



MARION DUNAND

Relations internationales, EAD, 2022
Manager de programmes internationaux – Humanitaire et Développement, EAD, 2022-2023

TAUX DE RÉUSSITE DES RI1 EAD (EFFECTIFS : 63,80,72)



En 2022, 67% des 3 validations partielles ont validé la première année.

TITRE DE NIVEAU 7 ENREGISTRÉ AU RNCP

Enseignement à distance
Entrée avec un Bac+4
Durée de formation : 1 an
1 session par an

ANALYSTE EN STRATÉGIE INTERNATIONALE

Géopolitique et prospective



DURÉE DE LA FORMATION

Début : 17 octobre 2023
Fin : 27 septembre 2024

VOLUME HORAIRE

64 heures de classes virtuelles
+ 455h d'expérience professionnelle
+ Mémoire & soutenance
+ Anglais en ligne avec 7Speaking

RYTHME DE LA FORMATION

À distance + 1 semaine à Paris
Périodes de cours : lundi et/ou mardi.
De fin octobre 2023 à mi-juin 2024.
De 17h à 21h.
Évaluations : à distance + 1 semaine à Paris
du 24 au 28 juin 2024.
Disponibilité nécessaire : 2 à 3 jours /semaine.

TARIF

6 000 €
Voir page 35 les possibilités de financement

CONTACT

+33 (0)1 53 27 60 88
contactead@iris-france.org

Objectifs

Le parcours Géopolitique et prospective du titre Analyste en stratégie internationale de niveau 7 (Bac+5) à distance a **les mêmes objectifs que le parcours en présentiel** (voir page 20).

Compétences visées et modalités d'évaluation

Pour obtenir le titre Analyste en stratégie internationale*, il faut valider 3 blocs de compétences (BC) et une épreuve complémentaire (EC) :

BC1 : Organiser et structurer **une mission d'analyse stratégique à l'international** ;

BC2 : Réaliser **des études et traitements de données** liés à la mission d'analyse stratégique à l'international ;

BC3 : **Communiquer des résultats et conseiller un client ou une organisation.**

EC : Réaliser **une expérience professionnelle de 455h en lien avec ces compétences** (obligatoire pour les étudiants en formation initiale et les stagiaires de la formation continue visant une reconversion).

Nature des épreuves

Épreuves écrites individuelles (notes d'analyse, mémoire) ou collectives (rapport sur une problématique internationale, rapport sur un projet de prospective), épreuves orales (présentation de rapport, mise en situation professionnelle).

* Fiche RNCP 34475 sur le site de France compétences.

Prérequis et publics visés

Prérequis généraux : page 18.

Prérequis spécifiques :

— Avoir **de bonnes bases en géopolitique** ;

— S'intéresser à **la prospective** ;

— Avoir **un projet professionnel** en lien avec les compétences visées ;

— Être capable de **travailler en autonomie et en groupe** à distance ;

— Être **à l'aise avec l'informatique** ;

— Être disponible en moyenne **2 à 3 jours par semaine**.

Déroulement de la formation

La formation se déroule à distance et comprend une session obligatoire en présentiel à Paris.

La formation commence mi-octobre par une semaine d'intégration obligatoire permettant de faire connaissance avec ses pairs et de se familiariser avec les règles et les outils.

Évaluations à distance : en moyenne 1 note d'analyse individuelle par mois + 1 projet de groupe par semestre. Rendu mémoire avant le 2 septembre. Soutenance avant le 27 septembre.

Évaluations en présentiel : présence obligatoire à Paris du 24 au 28 juin 2024 : évaluations certificatives et temps de rencontre avec ses pairs et l'équipe de l'IRIS.

Les rattrapages ont lieu début septembre 2024.

Méthodes pédagogiques

Le mode d'évaluation et son calendrier sont mis en ligne en début de formation afin que chacun puisse s'organiser.

Cours synchrones. Classes virtuelles permettant un échange direct avec l'intervenant et/ou des exercices pratiques : environ 64h. Séances d'1h30 en moyenne, le lundi et/ou mardi entre 17h et 21h. Séances de vie de classe : 3 x45mn.

Apprentissages asynchrones laissant une grande liberté d'organisation : 18 cours sous forme de manuscrits (comptez environ 10h par cours) + supports de cours sous forme de vidéos, podcasts (12h) et guides méthodologiques. Accès dès les mois de décembre/janvier à la plateforme en ligne 7Speaking afin de réaliser des activités en anglais, progresser tout au long de l'année et se présenter au TOEIC blanc.

Outils : toutes les ressources sont disponibles sur la plateforme Moodle. Les classes virtuelles se déroulent sur Zoom.

Débouchés

Le parcours Géopolitique et prospective du titre Analyste en stratégie internationale de niveau 7 (Bac+5) à distance a **les mêmes débouchés que le parcours en présentiel** (voir page 20).

Programme

Sous réserve de modifications

1 DÉVELOPPER SES CAPACITÉS D'ANALYSE

Utiliser les outils de l'analyse et de la recherche

- Acquérir et appliquer la méthode de la recherche (mémoire)
- Acquérir et appliquer la méthodologie des écrits professionnels (note d'analyse et note technique)

Décrypter l'actualité internationale

- Analyser l'actualité internationale
- Comprendre la mondialisation économique (contexte et acteurs)
- Comprendre le développement économique et connaître les outils pour l'initier

Analyser les puissances globales et émergentes et les crises régionales

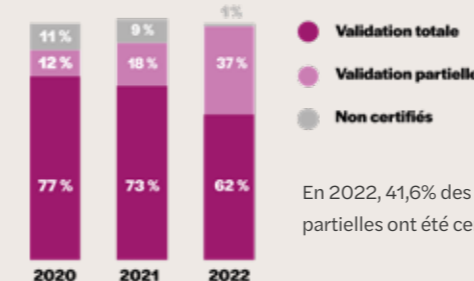
- Identifier et analyser les facteurs de puissance de la France
- Analyser les enjeux du travail diplomatique
- Décrypter les enjeux contemporains en Asie orientale et leur impact au niveau régional et international
- Comprendre la nouvelle donne latino-américaine dans ses dimensions économique, sociopolitique et géopolitique
- Analyser les principaux enjeux économiques de l'Afrique subsaharienne dans un contexte globalisé
- Analyser les problématiques actuelles des États-Unis et leurs relations avec le reste du monde
- Comprendre la problématique de la puissance pour l'Union européenne
- Comprendre les orientations géopolitiques de la Russie
- Comprendre la réalité du Maghreb dans ses multiples dimensions
- Analyser la complexité des situations post-confliktuelles : le cas des Balkans occidentaux
- Développer et utiliser des grilles de lecture des mondes arabes
- Acquérir et appliquer les clés de compréhension de l'Afrique
- Savoir présenter et défendre un point de vue (en demi-groupe)

2 RÉALISER DES ÉTUDES

Réaliser une étude prospective

- Intégrer les éléments méthodologiques essentiels à la gestion de projet et à la réalisation d'une étude prospective
- Comprendre les enjeux d'un projet portant sur la prospective
- Comprendre le narratif prospectif et définir des scénarios
- Présenter les résultats d'un projet prospectif
- Suivi et *mentoring* projet prospectif
- Intégrer le rôle du genre dans l'analyse prospective
- Utiliser, interpréter et comparer des scénarios de transition énergétique

TAUX DE RÉUSSITE DES GÉOPRO EAD (EFFECTIFS : 62, 73, 75)



En 2022, 41,6% des 12 validations partielles ont été certifiées.

Anticiper les bouleversements géopolitiques globaux

- Évaluer le risque pays
- Anticiper le facteur religieux dans les relations internationales
- Anticiper le caractère stratégique du secteur énergétique
- Anticiper la dimension structurelle, les enjeux et perspectives de la mondialisation des migrations
- Anticiper les enjeux géopolitiques du changement climatique

3 COMMUNIQUER DES RÉSULTATS ET CONSEILLER UN CLIENT

Réaliser et présenter une étude sur une problématique internationale

- Réaliser une étude sur une problématique internationale
- Suivi et *mentoring* projet étude
- Présenter les résultats d'une étude sur une problématique internationale

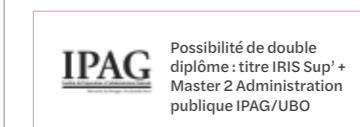
Formuler des recommandations et élaborer un plan d'action

- Production de recommandations et élaboration d'un plan d'action en situation de crise internationale

EC PRÉPARER SON INSERTION PROFESSIONNELLE

- Réaliser un stage ou une mise en situation professionnelle (455h obligatoires pour les étudiants en formation initiale et les stagiaires de la formation continue en reconversion).
- Perfectionner son anglais en ligne avec 7Speaking

PARTENARIATS (voir pages 8 et 9)



DES NOUVELLES DES ANCIENS

Yasmine, Communication and Public Affairs Officer, Union pour la Méditerranée
Allen, Head of Risk, Quantum Risk Advisory
Idmane, Social Business Assistant, Programme des Nations unies pour le développement
Lionel, ingénieur en gestion de crise, EDF
Margaux, analyste conformité – sanctions internationales et embargos, LCL
José, Contract Manager, Safran
Meg-Ann, Program Manager, Cordoba Peace Institute
Xavier, analyste, SVP Information décisionnelle
Laëtitia, chef de cabinet, armée de l'Air et de l'Espace
Gautier, Northern, Western and Central Africa Area Manager, MEDEF International
Romane, chargée relations presses Afrique australe, Reporters sans frontières
Jean, chargé de mission économique, ambassade de France en Lituanie
Marie, chercheuse, Comité d'études des relations franco-allemandes de l'IFRI
Théodore, ingénieur commercial Cybersécurité, XMCO

Enseignement à distance
Entrée avec un Bac+4
Durée de formation : 1 an
1 session par an

ANALYSTE EN STRATÉGIE INTERNATIONALE

Géoéconomie, gestion des risques et RSE



DURÉE DE LA FORMATION
Début : 23 octobre 2023
Fin : 27 septembre 2024

VOLUME HORAIRE
84 heures de classes virtuelles
+ 455h d'expérience professionnelle
+ Mémoire & soutenance
+ Anglais en ligne avec 7Speaking

RYTHME DE LA FORMATION

À distance + 1 semaine à Paris
Périodes de cours : mercredi et jeudi.
De fin octobre à mi-juin. De 17 h à 21h.
Évaluations : à distance + 1 semaine à Paris du
24 au 28 juin 2024.
Disponibilité nécessaire : 2 à 3 jours /semaine.

TARIF

6 000 €
Voir page 35 les possibilités de financement

CONTACT

+33 (0)1 53 27 60 88
contactead@iris-france.org

Objectifs

Le parcours Géoéconomie, gestion des risques et RSE du titre Analyste en stratégie internationale de niveau 7 (Bac+5) à distance a **les mêmes objectifs que le parcours en présentiel** (voir page 22).

Compétences visées et modalités d'évaluation

Pour obtenir le titre Analyste en stratégie internationale*, il faut valider 3 blocs de compétences (BC) et les épreuves complémentaires (EC) :

BC1 : Organiser et structurer **une mission d'analyse stratégique à l'international** ;
BC2 : Réaliser **des études et traitements de données** liés à la mission d'analyse stratégique à l'international ;
BC3 : **Communiquer des résultats et conseiller un client ou une organisation** ;
EC : Réaliser **une expérience professionnelle de 455h en lien avec ces compétences** (obligatoire pour les étudiants en formation initiale et les stagiaires de la formation continue visant une reconversion).

Nature des épreuves

Épreuves écrites individuelles (dont un mémoire) ou collectives (rapports) et orales (présentation de rapport, mise en situation professionnelle).

* Fiche RNCP 34475 sur le site de France compétences.

Prérequis et publics visés

Prérequis généraux : page 18.

Prérequis spécifiques :

- Connaître **les concepts de base en macroéconomie** (PIB, balance commerciale, balance des paiements, etc.). Un ouvrage sera conseillé ;
- Être **à l'aise avec l'informatique** ;
- Être capable de **travailler en autonomie et en groupe** à distance ;
- Être disponible en moyenne **2 à 3 jours par semaine**.

Déroulement de la formation

La formation se déroule à distance et comprend une session obligatoire en présentiel à Paris. Elle commence par une semaine d'intégration obligatoire permettant de faire connaissance avec ses pairs et de se familiariser avec les règles et les outils. Un Projet consultant Junior (PCJ) est réalisé en groupe sur l'année (voir page 22).

Évaluations à distance : 2 travaux (individuel et en groupe) par mois de novembre à juin. Rendu mémoire avant le 2 septembre. Soutenance avant le 27 septembre.

Évaluations en présentiel : présence obligatoire à Paris du 24 au 28 juin 2024 : évaluations certificatives et temps de rencontres avec ses pairs et l'équipe de l'IRIS.

Les rattrapages ont lieu en juin et début septembre 2024.

Méthodes pédagogiques

Séances synchrones. Classes virtuelles permettant un échange direct avec l'intervenant et l'organisation d'exercices : 84h. Séances de 1h à 1h30, le mercredi et/ou jeudi entre 17h et 21h. Séances de vie de classe : 3 x45mn.

Apprentissages asynchrones laissant une grande liberté d'organisation : 14 cours sous forme de manuscrits (environ 10h par cours) + supports de cours sous forme de vidéos, podcasts (37h) et guides méthodologiques. Accès dès les mois de décembre/janvier à la plateforme en ligne 7Speaking afin de réaliser des activités en anglais, progresser tout au long de l'année et se présenter au TOEIC blanc.

Outils : toutes les ressources sont disponibles sur la plateforme Moodle. Les classes virtuelles se déroulent sur Zoom.

Débouchés

Le parcours Géoéconomie, gestion des risques et RSE du titre Analyste en stratégie internationale de niveau 7 (Bac+5) à distance a **les mêmes débouchés que le parcours en présentiel** (voir page 22).

Programme

1 DÉVELOPPER SES CAPACITÉS D'ANALYSE

Préparer une mission d'analyse

- Choisir une plateforme de veille – *benchmarking* des outils professionnels
- Mettre en place une veille stratégique avec Digimind Intelligence
- Maîtriser l'open source pour rechercher de l'information stratégique
- Trouver et vérifier de l'information stratégique
- Acquérir et appliquer la méthode de la recherche (mémoire)
- Acquérir et appliquer la méthodologie des écrits professionnels (note d'analyse et note technique)

Appréhender la complexité de l'environnement international

- Analyser l'actualité internationale
- Intégrer les questions éthiques et environnementales à la finance
- Appréhender les enjeux liés à la criminalité organisée et les mécanismes propres au blanchiment de capitaux
- Comprendre les politiques d'ajustement des monnaies (dollar, euro et yuan)
- Appréhender les problématiques Nord-Sud au travers des marchés de matières premières et de l'énergie
- Appréhender les enjeux technologiques : le cas de l'affrontement sino-américain dans les semi-conducteurs
- Comparer les économies américaine et chinoise : qui dirige le monde ?
- Comprendre les puissances économiques en devenir : cas d'étude avec l'Asie émergente
- Analyser la reconstruction et les attributs de la puissance de l'espace postsoviétique
- Expliciter les enjeux du développement, les défis et les risques propres à l'Amérique latine
- Comprendre le fonctionnement de la finance des pays arabes
- Définir les attributs de l'intégration régionale de l'Union européenne
- Comprendre les défis et opportunités économiques et financières clés du continent africain

2 RÉALISER DES ÉTUDES

Identifier et hiérarchiser les risques

- Identifier les risques pour l'entreprise et établir un diagnostic de situation
- Évaluer les risques pays
- Comprendre la RSE pour maîtriser les risques géopolitiques
- Cartographier les risques géopolitiques
- Intégrer le développement durable dans les entreprises vers une économie responsable

Réaliser un contrôle de conformité et *due diligence*

- Renforcer la résilience autour de la *compliance* et *due diligence*
- Appréhender les enjeux de la corruption et comprendre les mécanismes de lutte
- Comprendre les sanctions internationales et leurs enjeux
- Assurer la protection de l'information
- Contrôler les exportations dans un monde ouvert

3 COMMUNIQUER DES RÉSULTATS ET CONSEILLER UN CLIENT

Présenter ses analyses à l'écrit et à l'oral

- Réaliser un projet consultant junior (PCJ) : modéliser les risques et identifier les acteurs et vecteurs de ces risques
- Réaliser un projet consultant junior (PCJ) : répondre à la demande d'un client
- Intégrer le risque géopolitique dans l'action et le conseil stratégique

Structurer une stratégie et un plan d'action

- Construire un *business model*

EC PRÉPARER SON INSERTION PROFESSIONNELLE

- Réaliser un **stage ou une mise en situation professionnelle (455h obligatoires pour les étudiants en formation initiale et les stagiaires de la formation continue en reconversion)**
- **Perfectionner son anglais en ligne avec 7Speaking**

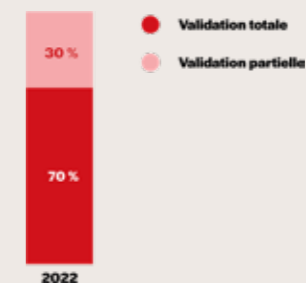
PARTENARIATS (voir pages 8 et 9)



DES NOUVELLES DES ANCIENS

Doc huy, directeur du contrôle interne et de la conformité, Solideo
Joelle, Regional Business Development AGS Africa, AGS Movers
Paul, consultant en économie digitale, AMVO
Margaux, Government Employee, French Embassy in Russia
Anxhela, Risk Management Analyst, Schneider Electric
Olivier, Business Consultant, ManPowerGroup Talent Solutions
Mohamed, Head of Risk Management, PRO BTP Finance
Kristina, Trade Compliance – Export Control, DPD Group
Alexandre, chargé d'affaires – Export Insurance in Bonds and Project Finance, Bpifrance
Jean-Baptiste, consultant, SNCF Consulting
Sacha, cheffe de projet, Interface
Amandine, Trade Development Advisor - Fintechs, Cyber & Telecom, Business France

TAUX DE RÉUSSITE DES GÉOÉCO EAD (EFFECTIF : 27)



TITRE DE NIVEAU 7 ENREGISTRÉ AU RNCP

Enseignement à distance
Entrée avec un Bac+4
Durée de formation : 1 an
1 session par an

ANALYSTE EN STRATÉGIE INTERNATIONALE

Défense, sécurité et gestion de crise



DURÉE DE LA FORMATION

Début : 10 octobre 2023
Fin : 27 septembre 2024

VOLUME HORAIRE

76 heures de classes virtuelles
+ 455h d'expérience professionnelle
+ Mémoire & soutenance
+ Anglais en ligne avec 7Speaking

RYTHME DE LA FORMATION

À distance + 1 semaine à Paris
Périodes de cours : mardi et jeudi.
De mi-octobre à fin juin 2024.
De 17h30 à 21h.
Évaluations : à distance + 1 semaine à Paris
du 24 au 28 juin 2024.
Disponibilité nécessaire : 2 à 3 jours /semaine.

TARIF

6 000 €
Voir page 35 les possibilités de financement

CONTACT

+33 (0)1 53 27 60 88
contactead@iris-france.org

Objectifs

Le parcours Défense, sécurité et gestion de crise du titre Analyste en stratégie internationale de niveau 7 (Bac+5) à distance a **les mêmes objectifs que le parcours en présentiel** (voir page 24).

Compétences visées et modalités d'évaluation

Pour obtenir le titre Analyste en stratégie internationale*, il faut valider 3 blocs de compétences (BC) et les épreuves complémentaires (EC):

BC1 : Organiser et structurer **une mission d'analyse stratégique à l'international** ;
BC2 : Réaliser **des études et traitements de données** liés à la mission d'analyse stratégique à l'international ;
BC3 : **Communiquer des résultats et conseiller un client ou une organisation** ;
EC : **Réaliser une expérience professionnelle de 455h en lien avec ces compétences** (obligatoire pour les étudiants en formation initiale et les stagiaires de la formation continue visant une reconversion).

Nature des épreuves

Épreuves écrites individuelles (dont un mémoire) ou collectives (rapports) et orales (présentation de rapport, mises en situation professionnelle).

* Fiche RNCP 34475 sur le site de France compétences.

Prérequis et publics visés

Prérequis généraux : page 18.
Prérequis spécifiques :
– S'intéresser à **la géopolitique et à la géostratégie** ;
– Suivre **l'actualité internationale, les crises et les conflits régionaux, les nouvelles menaces mondiales** ;
– Être capable de **travailler en autonomie et en groupe** à distance ;
– Être **à l'aise avec l'informatique** ;
– Être disponible en moyenne **2 à 3 jours par semaine**.

Déroulement de la formation

La formation se déroule à distance et comprend une session obligatoire en présentiel à Paris.

La formation commence mi-octobre par une semaine d'intégration obligatoire permettant de faire connaissance avec ses pairs et de se familiariser avec les règles et les outils.

Évaluations à distance : 1 à 2 travaux à rendre tous les 2 mois en moyenne, de novembre 2023 à fin mai 2024.
Rendu mémoire avant le 2 septembre.
Soutenance avant le 27 septembre.

Évaluations en présentiel : présence obligatoire à Paris du 24 au 28 juin 2024 : évaluations certificatives et temps de rencontre avec ses pairs et l'équipe de l'IRIS.

Les rattrapages ont lieu en juin et début septembre 2024.

Méthodes pédagogiques

Le mode d'évaluation et son calendrier sont mis en ligne en début de formation afin que chacun puisse s'organiser.

Cours synchrones : classes virtuelles permettant un échange direct avec l'intervenant et l'organisation d'exercices : 76 h. Séances de 2 ou 3h, les mardis et les jeudis, entre 17h30 et 21h. Séances de vie de classe : 3 X 45mn.

Apprentissages asynchrones laissant une grande liberté d'organisation : 21 cours sous forme de manuscrits (comptez environ 6h par cours) + supports de cours sous forme de vidéos, podcasts (19h) et guide méthodologique. Accès dès les mois de décembre/janvier à la plateforme en ligne 7Speaking afin de réaliser des activités en anglais, progresser tout au long de l'année et se présenter au TOEIC blanc.

Outils : toutes les ressources sont disponibles sur la plateforme Moodle. Les classes virtuelles se déroulent sur Zoom.

Débouchés

Le parcours Défense, sécurité et gestion de crise du titre Analyste en stratégie internationale de niveau 7 (Bac+5) à distance a **les mêmes débouchés que le parcours en présentiel** (voir page 24).

Programme

Sous réserve de modifications

1 DÉVELOPPER SES CAPACITÉS D'ANALYSE

Utiliser les outils de l'analyse et de la recherche

- Acquérir et appliquer la méthode de la recherche (mémoire)
- Décrypter et analyser l'actualité internationale
- Acquérir et appliquer la méthodologie des écrits professionnels (note d'analyse et note technique)

Analyser les conflits et acteurs de la gestion de crise dans le monde

- Examiner le rôle des États comme acteurs de la gestion de crise internationale
- Analyser l'impact des organisations multilatérales sur l'action internationale : l'ONU
- Analyser l'impact des organisations multilatérales sur l'action internationale : l'OTAN et l'UE
- Décrypter, analyser, prévoir les crises et conflits en Afrique
- Décrypter, analyser, prévoir les crises et conflits au Moyen-Orient
- Décrypter, analyser, prévoir les crises et conflits au Maghreb
- Décrypter, analyser, prévoir les crises et conflits dans la zone Afghanistan/Pakistan/Asie du Sud-Est
- Décrypter, analyser, prévoir les crises et conflits dans les pays de l'ex-URSS
- Décrypter, analyser, prévoir les crises et conflits dans les Balkans

2 RÉALISER DES ÉTUDES

Définir une politique de défense

- Appréhender les principes d'élaboration d'une politique de défense
- Définir un outil industriel de défense
- Comprendre et décrypter la politique de défense française
- Comprendre et décrypter la politique de défense des États-Unis
- Comprendre et décrypter la politique de défense de la Chine
- Comprendre et décrypter la politique de défense de la Russie

Anticiper et prendre des décisions stratégiques

- Produire un rapport de conformité et de *due diligence*
Mesurer le rôle du renseignement dans le domaine de l'anticipation
- Investiguer l'OSINT
- Appliquer la méthodologie du management des risques
- S'initier à une approche pratique de la prospective

3 COMMUNIQUER DES RÉSULTATS ET CONSEILLER UN CLIENT

Réaliser et présenter un rapport sur des enjeux de sécurité

- Comprendre les enjeux de sécurité intérieure
- Comprendre les enjeux et élaborer une stratégie de sécurité dans l'entreprise
- Connaître les enjeux de la cybersécurité et apprendre à protéger l'information stratégique
- Comprendre les enjeux de la sécurité économique
- Comprendre les enjeux et élaborer une stratégie de sécurité énergétique
- S'initier aux enjeux de la cybersécurité

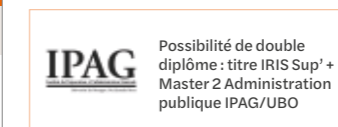
Formaliser des recommandations de gestion de crise internationale

- Élaborer une stratégie de gestion de crise
- Comprendre et analyser les conflits et leurs dynamiques
- Gérer les risques de l'action humanitaire en situation de crise

EC PRÉPARER SON INSERTION PROFESSIONNELLE

- Réaliser un stage ou une mise en situation professionnelle (455h obligatoires pour les étudiants en formation initiale et les stagiaires de la formation continue en reconversion)
- Perfectionner son anglais en ligne avec 7Speaking

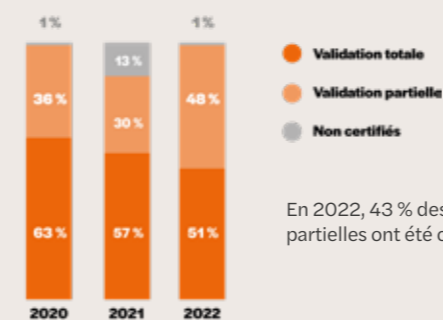
PARTENARIATS (voir pages 8 et 9)



DES NOUVELLES DES ANCIENS

Fatima, ingénieure d'affaires à Abu Dhabi, Vinci
Henri, Victim Assistance Operations Advisor, United Nations Mine Action Service
Amina, International Editorial Services Manager, Onclusive
Marc, aspirant, Marine nationale
Aliénor, consultante secteur public, Bearing Point
Pierre, People Security Specialist, Solvay
Constance, analyste risque sécuritaire, ISAO
Benjamin, chef du service technique – Coordinateur de mission de sauvetage, secrétariat d'État chargé de la Mer
Bertille, Security, Risk and Compliance Consultant, Wizya
Emmanuel, Field Security Advisor, Bureau des Nations unies pour les services d'appui aux projets
Clara, consultante chargée d'appui Golfe de Guinée et redevabilités, Agence française de développement
Grégory, Market Intelligence Specialist – Research, data and innovation, Luxembourg House of Cybersecurity
Diane, Public Sector Consultant, CGI Business Consulting
Luis, Haiti Director, International NGO Safety Organisation

TAUX DE RÉUSSITE DES DÉFSÉC EAD (EFFECTIFS : 67, 92, 101)



En 2022, 43 % des 28 validations partielles ont été certifiées.

TITRE DE NIVEAU 7 ENREGISTRÉ AU RNCP

Enseignement à distance
Entrée avec un Bac+4
Durée de formation : 1 an
1 session par an

Manager de programmes internationaux - Humanitaire et Développement



DURÉE DE LA FORMATION

Début : 23 octobre 2023
Fin : 27 septembre 2024

VOLUME HORAIRE

108h classes virtuelles + 41h en présentiel
+ 455h d'expérience professionnelle
+ Mémoire opérationnel
+ Anglais en ligne avec 7Speaking

RYTHME DE LA FORMATION

À distance + 1 semaine à Abidjan du 20 au 25 novembre 2023

Périodes de cours : mercredi et/ou jeudi.
De novembre 2023 à mi-juin 2024.
De 17h à 21h.

Mentoring de groupe : 8h - 13h.

Disponibilité nécessaire : 2 à 3 jours /semaine.

TARIF

6 000 €

Voir page 35 les possibilités de financement

CONTACT

+33 (0)1 53 27 60 88

contactead@iris-france.org

Objectifs

Le parcours Manager de programmes internationaux — Humanitaire et Développement de niveau 7 (Bac+5) à distance a **les mêmes objectifs que le parcours en présentiel** (voir page 28).

Compétences visées et modalités d'évaluation

Pour obtenir ce titre RNCP* de niveau 7 (Bac+5), il faut valider 4 blocs de compétences (BC) et deux épreuves complémentaires (EC) :

BC1 : Elaboration de démarches stratégiques et programmatiques de projets de solidarité internationale (SI) ;
BC2 : Pilotage des différentes étapes du cycle d'un projet/programme de SI ;
BC3 : Management des équipes en lien avec le programme/projet de SI ;
BC4 : Conception et gestion des partenariats du programme/projet de SI.

Nature des épreuves

Productions écrites individuelles et collectives (mises en situation professionnelle et orales (devant professionnels).

Deux épreuves complémentaires (EC) : un mémoire opérationnel ; une expérience professionnelle de 455h en lien avec ces compétences (obligatoire pour les étudiants en formation initiale et les stagiaires de la formation continue visant une reconversion).

* Fiche RNCP 37270 sur le site de France compétences.

Prérequis et publics visés

- **Engagement**, expériences associatives ;
- **Expérience de vie à l'étranger, intérêt pour l'actualité internationale** ;
- Niveau **B2 à C2 en français et en anglais** ;
- Une forte capacité à **travailler en équipe**, à distance ;
- **Très bonne résistance au stress, à l'imprévu, réactivité, autonomie** ;
- Être à l'aise avec l'informatique ;
- Être disponible en moyenne **2 à 3 jours par semaine**.

Déroulement de la formation

La formation se déroule à distance et comprend **une session intensive obligatoire en présentiel à Abidjan**.

La formation commence le 23 octobre 2023 par une semaine d'intégration obligatoire à distance permettant de faire connaissance avec ses pairs et de se familiariser avec les règles et les outils.

Les apprenants travaillent en petit groupe sur un enjeu soumis par des acteurs de la solidarité internationale partenaires tout au long de l'année.

Évaluations à distance : productions écrites individuelles et collectives à rendre de janvier à juin. Présentations orales en mars et fin juin. Mémoire opérationnel à rendre début juin.

Les rattrapages ont lieu la semaine du 2 septembre 2024.

Méthodes pédagogiques

Le planning des cours, le mode d'évaluation et son calendrier sont mis en ligne en début de formation afin que chacun puisse s'organiser.

Cours synchrones : présentiel : 41h.
Classes virtuelles : 108h. *Mentoring* groupe projet : 6h. Elles ont lieu le mercredi et jeudi, horaires variables de 8h à 13h et/ou 17h à 21h.

Apprentissages asynchrones laissant une grande liberté d'organisation : 14 cours sous forme de manuscrits (environ 5h par cours) + supports de cours sous forme de podcasts (8h) et de guides méthodologiques. Accès dès les mois de décembre/janvier à la plateforme en ligne 7Speaking afin de réaliser des activités en anglais et progresser tout au long de l'année.

Outils : toutes les ressources sont disponibles sur la plateforme Moodle. Les classes virtuelles se déroulent sur Zoom.

Débouchés

Le parcours Manager de programmes internationaux — Humanitaire et Développement de niveau 7 (Bac+5) à distance a **les mêmes débouchés que le parcours en présentiel** (voir page 28).

Programme

Sous réserve de modifications

EC DÉVELOPPER SES CAPACITÉS D'ANALYSE DE LA GÉOPOLITIQUE ET DE L'ÉCOSYSTÈME DE LA SOLIDARITÉ INTERNATIONALE

- Analyser l'actualité internationale
- Analyser l'actualité internationale et les réalités géopolitiques du Moyen-Orient • de l'Afrique sahélienne et subsaharienne • de la Chine et de l'Asie du Sud-Est • de l'Asie centrale
- de la Russie et de l'Ukraine • de l'Amérique latine, centrale et Caraïbes
- Acquérir et appliquer la méthode de l'analyse et de la recherche
- Appréhender l'histoire et l'évolution de l'écosystème de la solidarité internationale
- Comprendre les institutions africaines
- Maîtriser les bases du droit international humanitaire
- Appréhender le financement de l'aide : tendances, impact et alternatives
- Appréhender le multilatéralisme face aux enjeux de la solidarité internationale (UE et ONU)
- Comprendre les enjeux des migrations dans le secteur de l'aide et de la solidarité
- Comprendre les enjeux humanitaires et de développement
- Examiner les aspects juridiques, l'organisation et le fonctionnement des ONG

1 ÉLABORER DES DÉMARCHES STRATÉGIQUES ET PROGRAMMATIQUES DE PROJETS DE SOLIDARITÉ INTERNATIONALE

- Définir l'enjeu (*scoping*) et analyser le jeu des acteurs
- Définir l'enjeu (*scoping*) et analyser le jeu des acteurs (*mentoring* groupe projet)
- Réaliser l'analyse structurelle et morphologique d'un système
- Réaliser l'analyse structurelle et morphologique d'un système (*mentoring* groupe projet)
- *Understand Organisational Change Processes*
- Comprendre les enjeux de la collecte et du traitement des données dans le secteur de la solidarité internationale
- Concevoir et analyser une planification stratégique : MAO et tests

2 MAÎTRISER LES DIFFÉRENTES ÉTAPES DU CYCLE DE GESTION DE PROJET

Identifier les composantes d'un projet/programme

- Acquérir la méthodologie de la programmation stratégique 1: analyse
- Appliquer et pratiquer la programmation 1: analyse (groupe entier)
- Appliquer et pratiquer la programmation 1: analyse (*mentoring* par groupe projet)

Concevoir un projet

- Acquérir la méthodologie de la programmation stratégique 2: conception
- Appréhender les notions de genre et d'inclusion et les intégrer dans le cycle de projet
- Intégrer la dimension environnementale dans les projets et appréhender l'impact du changement climatique sur les projets
- Appliquer et pratiquer la programmation 2: conception (groupe entier)
- Appliquer et pratiquer la programmation 2: conception (*mentoring* par groupe projet)

Élaborer des modes de financement et de gestion budgétaire

- Appréhender les réflexions éthiques relatives aux modes et choix de financement
- Identifier les sources de financement d'un projet et les contrats cadres
- Appréhender les modalités des financements innovants : mécénat, *crowdfunding* et *sponsoring*
- Appliquer et pratiquer l'élaboration des modes de financement (*mentoring* par groupe projet)
- Acquérir les éléments de pilotage budgétaire dans le suivi du projet

Maîtriser les techniques et outils de la mise en œuvre de projet

- Suivi et évaluation, théorie (GCP)
- Identifier les outils de communication et se former aux médias (*media training*)
- Comprendre les enjeux du plaidoyer et de l'influence des institutions
- Comprendre la veille, la préparation et les réponses aux urgences
- Comprendre les principes, les enjeux et les outils de gestion de la sécurité
- Comprendre les enjeux des transferts monétaires
- Comprendre les secteurs d'intervention, la mise en œuvre intégrée des projets et les enjeux opérationnels transversaux

3 MANAGER DES ÉQUIPES EN LIEN AVEC UN PROJET DE SOLIDARITÉ INTERNATIONALE

- Appréhender la gestion des ressources humaines d'un projet de solidarité internationale
- S'inscrire dans un projet (*coaching* de groupe)
- Coordonner et accompagner des projets
- Acquérir une posture, une légitimité et savoir négocier
- Comprendre les dimensions du *team building*, de l'*empowerment* & du *leadership*

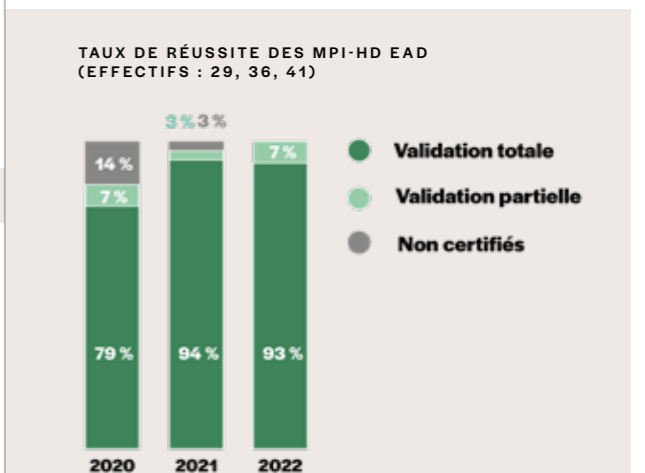
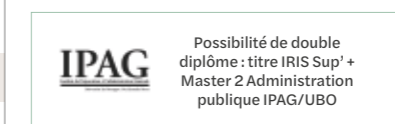
4 CONCEVOIR ET GÉRER DES PARTENARIATS EN LIEN AVEC UN PROJET DE SOLIDARITÉ INTERNATIONALE

- Élaborer des démarches partenariales
- Coopération décentralisée et action internationale des collectivités territoriales
- *Capacity building* - Localisation de l'aide et mise en commun des compétences
- Identifier les défis et opportunités des partenariats associations-acteurs privés
- Comprendre les enjeux de la mobilisation de la société civile et citoyenne

EC PRÉPARER SON INSERTION PROFESSIONNELLE

- Perfectionner son anglais en ligne avec 7Speaking
- Réaliser un stage ou une mise en situation professionnelle (455h obligatoires pour les étudiants en formation initiale et pour les stagiaires de la formation continue en reconversion)

PARTENARIAT (voir pages 8 et 9)



Des formations courtes ou sur mesure

IRIS Sup' propose une formation courte dispensée à distance. Un certificat récapitulant les compétences acquises est remis aux candidats qui satisfont aux exigences requises. Il est également possible d'organiser des conférences (pour des assemblées générales, des réunions de directeurs internationaux, etc.) ou des formations entièrement sur mesure avec les chercheurs de l'IRIS et leur réseau d'experts.

ENJEUX GÉOSTRATÉGIQUES DE L'ÉNERGIE

(1 session en ligne de mars à juin 2024)

Inscription : de septembre 2023 au 15 février 2024.

CONTACT

formationscourtes@iris-france.org

L'OBJECTIF

L'énergie est au cœur des rapports de forces internationaux et constitue le moteur de l'économie mondiale. Grâce à cette formation, les participants seront en mesure d'apporter des réponses à des problématiques opérationnelles et formuler des conclusions géostratégiques dans le secteur de l'énergie.

LES PRÉREQUIS ET PUBLIC VISÉ

Maîtriser les enjeux géostratégiques de l'énergie est indispensable à tous les professionnels qui doivent fournir une expertise, éclairer des prises de décision et mettre en œuvre des projets à l'international en lien avec l'énergie.

Prérequis : intérêt pour les questions énergétiques, maîtrise du français, connexion internet et matériel informatique permettant d'accéder aux ressources pédagogiques. Admission sur inscription.

LES COMPÉTENCES VISÉES

- Acquérir et maîtriser les connaissances fondamentales à l'analyse stratégique des enjeux énergétiques ;
- Comprendre l'état et la dynamique des rapports de forces au cœur des enjeux énergétiques ;
- Mobiliser des informations en sources ouvertes fiables sur les questions énergétiques pour répondre à une question stratégique, dans le domaine de l'énergie.

L'ÉVALUATION

Remise d'une attestation de compétences de fin de formation par IRIS Sup', sanctionnant la capacité à apporter une réponse opérationnelle à une question stratégique. Production écrite individuelle.

LE RYTHME ET LE DÉROULEMENT DE LA FORMATION

15 séances d'échanges avec un expert d'1h30 par semaine, rediffusées sur la plateforme Moodle.

LES GRANDS ENJEUX ANALYSÉS*

Séance inaugurale

- Changements climatiques et limites planétaires : les enjeux stratégiques pour l'énergie

Les énergies au cœur de la géopolitique mondiale

- Le pétrole au cœur des rapports de forces mondiaux
- Charbon, gaz naturel et gaz de schiste : enjeux et perspectives
- Les enjeux géopolitiques de la filière nucléaire
- Les énergies renouvelables : entre ambitions et réalités
- Les nouvelles technologies de la transition énergétique : au cœur de nouveaux rapports de forces

Les rapports de forces mondiaux de l'énergie

- Amériques : vers l'indépendance énergétique ?
- Union européenne : quelles politique et sécurité énergétiques ?
- Asie et Océanie : les conséquences économiques et géopolitiques des appétits énergétiques de la Chine et de l'Inde
- Moyen-Orient : quel rôle dans la géopolitique des hydrocarbures ?
- La relation gazière Union européenne-Russie
- Afrique du Nord et Méditerranée orientale : des enjeux énergétiques entre coopération et confrontation
- Afrique subsaharienne : urgence, défis et opportunités énergétiques

Focus sur les défis pour les entreprises et les armées

- Les entreprises et la finance face à la transition énergétique
- La Défense et les armées face à la transition énergétique

*Programme sous réserve de modification

LES PRIX

Particulier adhérent à l'IRIS : 800 € (non adhérent : 1 000 €)
 Entreprise adhérente à l'IRIS : 1 800 € (non adhérente : 2 000 €)

FORMATION SUR MESURE

pour des groupes constitués

ASSEMBLÉES GÉNÉRALES, RÉUNIONS DE DIRECTEURS INTERNATIONAUX...

Sur demande, l'IRIS peut, grâce à son large réseau, trouver un expert, sur un thème de votre choix, pour assurer une conférence en français ou en anglais.

C'est l'occasion d'aborder un thème sous un angle différent, de prendre de la distance par rapport à ses préoccupations quotidiennes.

DES CONFÉRENCES « BRIEFS »

À la demande d'organismes publics ou privés, l'IRIS organise des conférences géopolitiques régulières, tous les mois ou tous les 2 mois, sur des pays ou des thématiques en lien avec l'actualité et leurs activités.

DES FORMATIONS SPÉCIFIQUES

L'IRIS peut concevoir, en partenariat avec les directions des ressources humaines et les directions internationales des entreprises, des programmes de formation destinés à apporter des réponses opérationnelles à des besoins. Elles peuvent avoir lieu sur site ou dans les locaux de l'IRIS.

Attention, les formations spécifiques ne peuvent être créées pour une seule personne.

TARIFS

Devis sur demande.



Remplir le formulaire de demande de formations sur mesure disponible sur www.iris-sup.org > rubrique Les formations > Formations courtes ou sur mesure



CONTACT



SAFIR MIMENE
 Référent de la formation professionnelle et référent handicap
mimene@iris-france.org

SOUS LA COORDINATION DE



SAMI RAMDANI, chercheur à l'IRIS, spécialiste des questions énergétiques.

AVEC LA COLLABORATION DE



LUCA BACCARINI, chercheur associé à l'IRIS, spécialiste dans le domaine des marchés de l'énergie et de la finance.

Découvrir l'IRIS avant d'entrer à IRIS Sup'

IRIS Sup' est l'école de l'IRIS, l'Institut de relations internationales et stratégiques. Les deux structures vivent dans une très grande proximité puisqu'elles partagent les mêmes locaux. De nombreux chercheurs de l'IRIS interviennent dans les diplômes et les étudiants sont associés aux activités de l'Institut.

L'IRIS

L'IRIS est l'un des principaux *think tanks* français spécialisés sur les **questions géopolitiques et stratégiques**. Il est le seul à présenter la singularité de regrouper un centre de recherche et un lieu d'enseignement délivrant des diplômes, *via* son école IRIS Sup', ce modèle contribuant à son attractivité nationale et internationale.

Association loi 1901 créée en 1991, l'IRIS a progressivement affirmé son rayonnement en matière d'expertises et d'animation des débats sur les relations internationales lui permettant d'obtenir en 2009 la

reconnaissance d'utilité publique. Les questions géopolitiques qui nécessitent une expertise pointue fondée sur des grilles d'analyse globales et transversales, permettent à l'Institut de s'adresser aux **décideurs politiques et économiques, aux institutions, aux organisations de la société civile et aux milieux académiques**. L'IRIS est également convaincu qu'il s'agit de sujets citoyens devant être accessibles au **grand public**.

Think tank reconnu, l'IRIS est notamment classé au 29^e rang mondial dans la catégorie « Meilleur think tank sur les

questions de politique étrangère et les enjeux internationaux » (sur 11 175), au 17^e rang pour la catégorie « Meilleur think tank sur les questions de défense et de sécurité nationales » du **Global Go-To Think Tanks 2020** de l'université de Pennsylvanie, classement de référence sur les think tanks dans le monde.

L'IRIS est organisé autour de quatre pôles d'activité : la **recherche**, la **publication**, la **formation** et l'**organisation d'événements**.

L'EXPERTISE

L'équipe de recherche de l'IRIS réalise des prestations sous forme d'études, de notes d'analyse et de consultation pour des donneurs d'ordre publics ou privés nationaux ou pour des organismes internationaux. Ces prestations peuvent donner lieu à des coopérations avec des think tanks étrangers, des institutions ou des entreprises. L'IRIS a par ailleurs mis en place des programmes de recherche spécifiques. L'équipe de recherche couvre à la fois des aires régionales et des questions transversales, permettant de constituer, pour chaque étude, des équipes pluridisciplinaires. Elle repose sur un socle d'une douzaine de chercheurs permanents et sur un réseau national et international d'une quarantaine de chercheurs associés, sachant allier analyse et prospective.

Les étudiants peuvent :

répondre aux offres de stages d'assistant de recherche proposées tout au long de l'année. Elles sont consultables sur le site internet de l'IRIS, rubrique Stage/Emploi.

L'ORGANISATION D'ÉVÉNEMENTS

Le pôle événements organise une soixantaine de manifestations par an au sein des locaux de l'IRIS ou hors les murs, en France et à l'étranger. Certaines sont ouvertes à tous, permettant à l'Institut de prendre pleinement part aux débats sur les questions internationales et stratégiques, tout en répondant aux besoins d'analyse et de décryptage de tous les publics. D'autres sont réservées à un public plus restreint et spécialisé. Elles réunissent, à l'initiative de l'IRIS ou à la demande d'organismes français ou étrangers, décideurs politiques, économiques, militaires, diplomates, journalistes, experts, universitaires, français et étrangers, permettant l'approfondissement des analyses et des débats contradictoires dans le respect des opinions de chacun.

Les étudiants peuvent :

- assister aux « Débats de l'IRIS » réservés aux adhérents.
- assister aux grands rendez-vous annuels de l'IRIS ;
- prendre part exceptionnellement aux séminaires dits restreints.

LES PUBLICATIONS

IRIS Éditions rassemble les différentes publications de l'Institut : *L'Année stratégique*, l'annuaire annuel de référence des données stratégiques ; *La Revue internationale et stratégique* (RIS) trimestrielle, qui s'attache à rendre compte des grands débats animant la scène internationale ; *Le Déméter*, l'ouvrage de référence sur les enjeux stratégiques de l'agriculture et de l'alimentation. L'IRIS a par ailleurs une offre de publications électroniques très riche mise en ligne sur son site internet www.iris-france.org : *policy papers*, observatoires, analyses de l'actualité, entretiens écrits et filmés, etc. L'Institut est aussi très présent sur les réseaux sociaux Facebook, Twitter, LinkedIn, Instagram, et a développé sa chaîne YouTube.

Les étudiants peuvent :

- collaborer avec *La Revue internationale et stratégique* en proposant des notes de lecture d'ouvrages géopolitiques ;
- postuler pour des stages au sein du pôle publication.

www.iris-france.org

Décrypter l'actualité avec les analyses des chercheurs de l'IRIS : aller plus loin en suivant les programmes et observatoires.

TOUS LES JOURS

La newsletter de l'IRIS

Abonnez-vous pour retrouver rapidement les dernières analyses et les thèmes des conférences à venir.

TOUS LES JEUDIS



L'Année stratégique

Une synthèse complète de la situation stratégique de l'année, des données essentielles pour comprendre les enjeux internationaux.

TOUS LES ANS



Réseaux sociaux

Suivez-nous sur



TOUS LES JOURS

Portes ouvertes et sessions d'info en ligne

Présentation de l'IRIS par son directeur, Pascal Boniface, et d'IRIS Sup' par l'équipe pédagogique lors de 2 sessions en ligne sur la chaîne Youtube d'IRIS SUP'.

À PARTIR DU 21 MARS 2023



Nos événements

70 événements par an : colloques, séminaires, conférences, etc., pour s'informer, rencontrer, débattre librement.

TOUTE L'ANNÉE

La RIS

La Revue internationale et stratégique, chaque trimestre l'expertise sur les grands débats qui animent la scène internationale.

CHAQUE TRIMESTRE

Les rendez-vous

Les Géopolitiques de Nantes, les Entretiens européens d'Enghien, les Internationales de Dijon, les colloques thématiques...

TOUS LES ANS



RETROUVEZ IRIS SUP'
SUR LES RÉSEAUX SOCIAUX



WWW.IRIS-SUP.ORG



2 BIS, RUE MERCŒUR – 75011 PARIS – FRANCE
+33 (0)1 53 27 60 74
FORMATIONS@IRIS-FRANCE.ORG