



**« Développer l'accès à l'énergie en maîtrisant les conséquences climatiques »**

**Présentation de la politique Energie/Climat de l'AFD**

Nicolas Guichard, chef de projet Energie

8 juillet 2014

*développeur d'avenirs durables*



# Sommaire

## ■ La Stratégie Climat du groupe AFD

- *L'enjeu climatique pour un financeur du développement*
- *Une stratégie climat 2012-2016 ambitieuse*

## ■ L'accès à l'énergie : Cadre stratégique 2012-2016

- *Constat : accès inégal et contexte énergétique en mutation*
- *Présentation du Cadre stratégique Energie 2012-2016*

## ■ L'initiative SE4ALL

- *Mobilisation des bailleurs de fonds internationaux sur l'accès et les ENR*

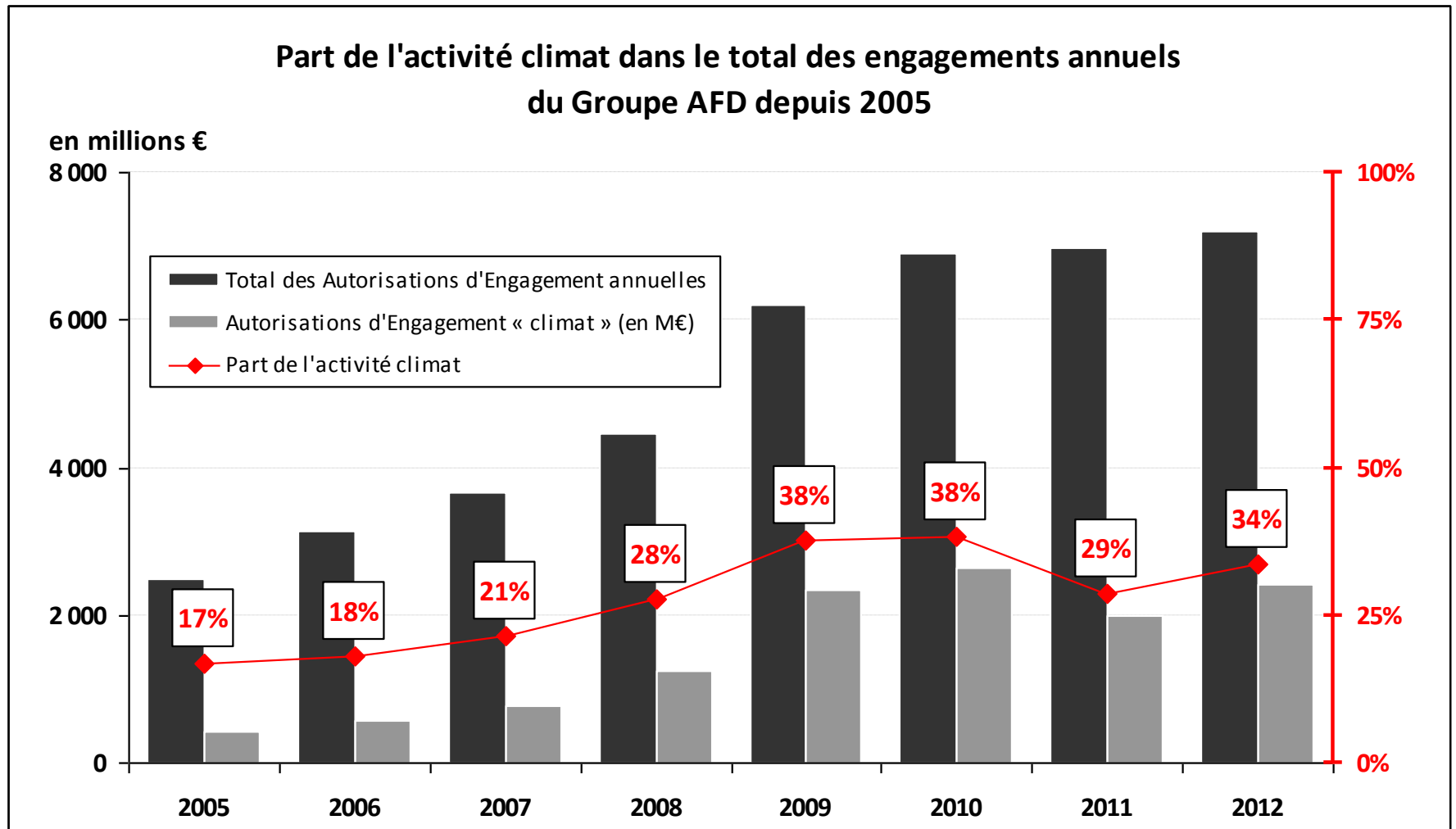
# Stratégie Climat du groupe AFD



# Comment concilier développement et protection de l'environnement ?

- **De façon générale, une préoccupation au coeur du triple mandat de l'AFD :**
  - Lutte contre la pauvreté
  - Appui au développement économique et social
  - Préservation des Biens Publics Mondiaux
- **Développement et changement climatique :** Comment assurer la transition vers un modèle de développement économique plus sobre en énergie et en carbone ?
- **Projets "climat" :** Projets de développement ayant des co-bénéfices positifs sur le climat :
  - Atténuation
  - Adaptation
  - Soutien aux Etats

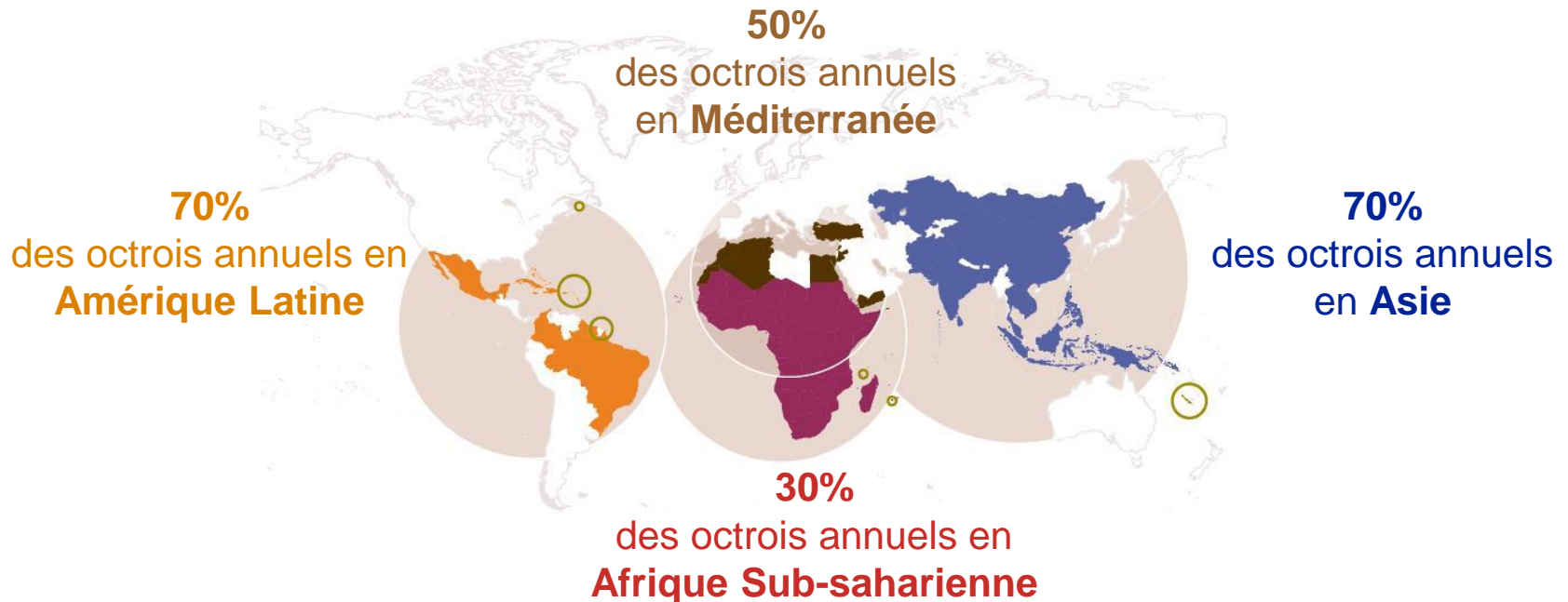
## Que représentent ces projets « climat » en terme d'engagements annuels ?



# Une stratégie climat 2012-2016 plus ambitieuse

## 1. Engagements financiers « climat » doivent augmenter

**50%** des octrois annuels de l' **AFD** dans les Etats Etrangers dont :



■ 47% en 2013

développeur d'avenirs durables





# La stratégie climat 2012-2016

## 2. Mesure systématique d'impact

- **Procédure systématique** de mesure d'empreinte carbone de tous les projets
  - Projet « climat » (conduisent à des réductions d'émissions)
  - Projets émissifs (> 10 ktCO<sub>2</sub>/an) ou très émissifs (> 1 MtCO<sub>2</sub>/an)
- **Une méthodologie AFD de bilan carbone** respectant les standards internationaux.

## 3. Politique de sélectivité des projets

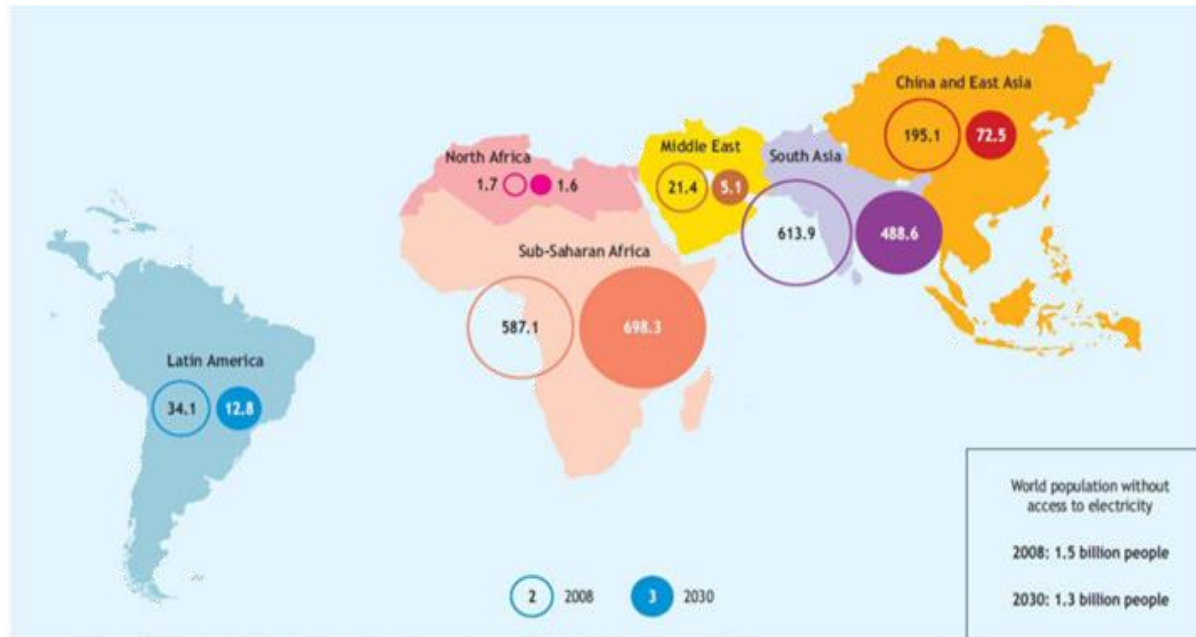
- **Au regard des pays et de l'impact sur le climat**
  - Une sélectivité qui met l'accent sur les projets très émissifs
  - Une sélectivité adaptée aux mandats du groupe AFD dans chaque zone géographique

# Accès à l'énergie et enjeux climatiques : cadre stratégique 2012-2016





# Constat : Un accès toujours très inégal à l'énergie



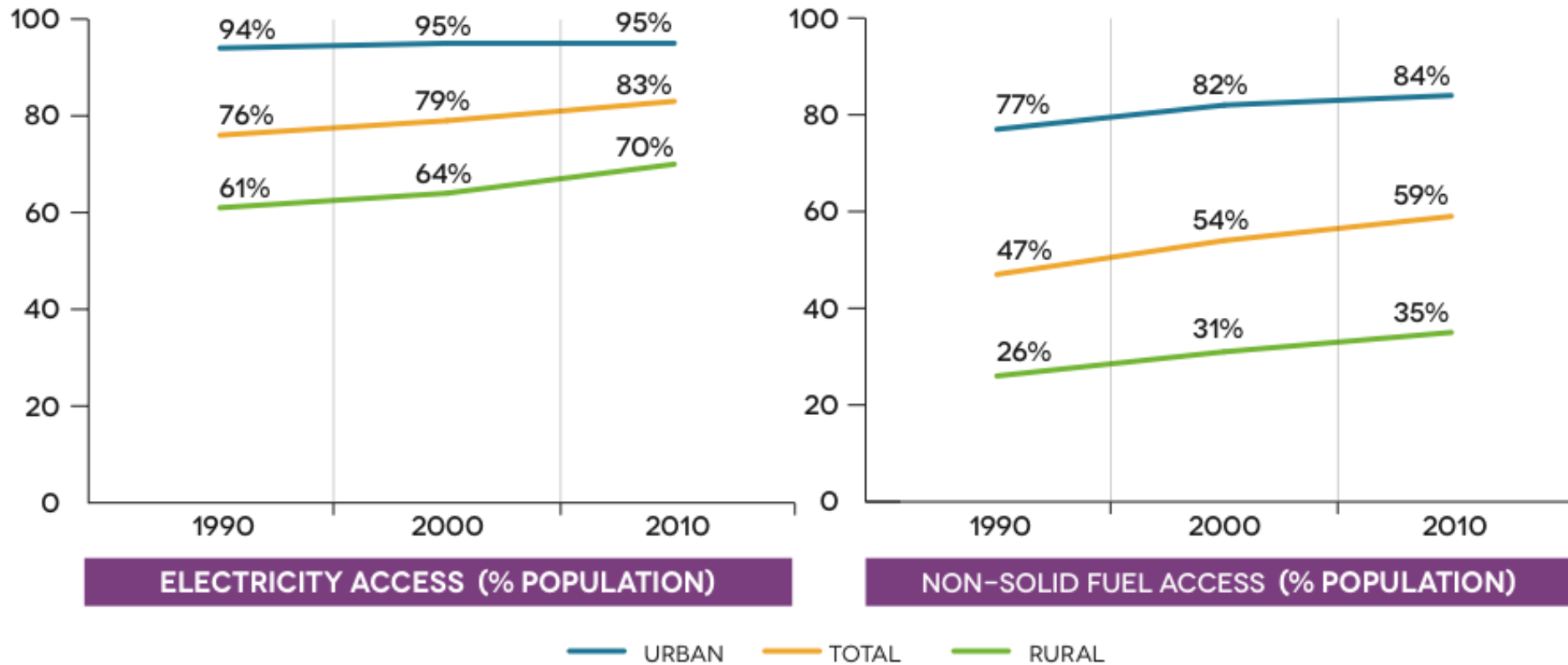
The boundaries and names shown and the designations used on maps included in this publication do not imply official endorsement or acceptance by the IEA.

**1.3 billion people – or 16% of the world's population – still lack access to electricity in 2030, despite more widespread prosperity & more advanced technology**

© OECD/IEA - 2009

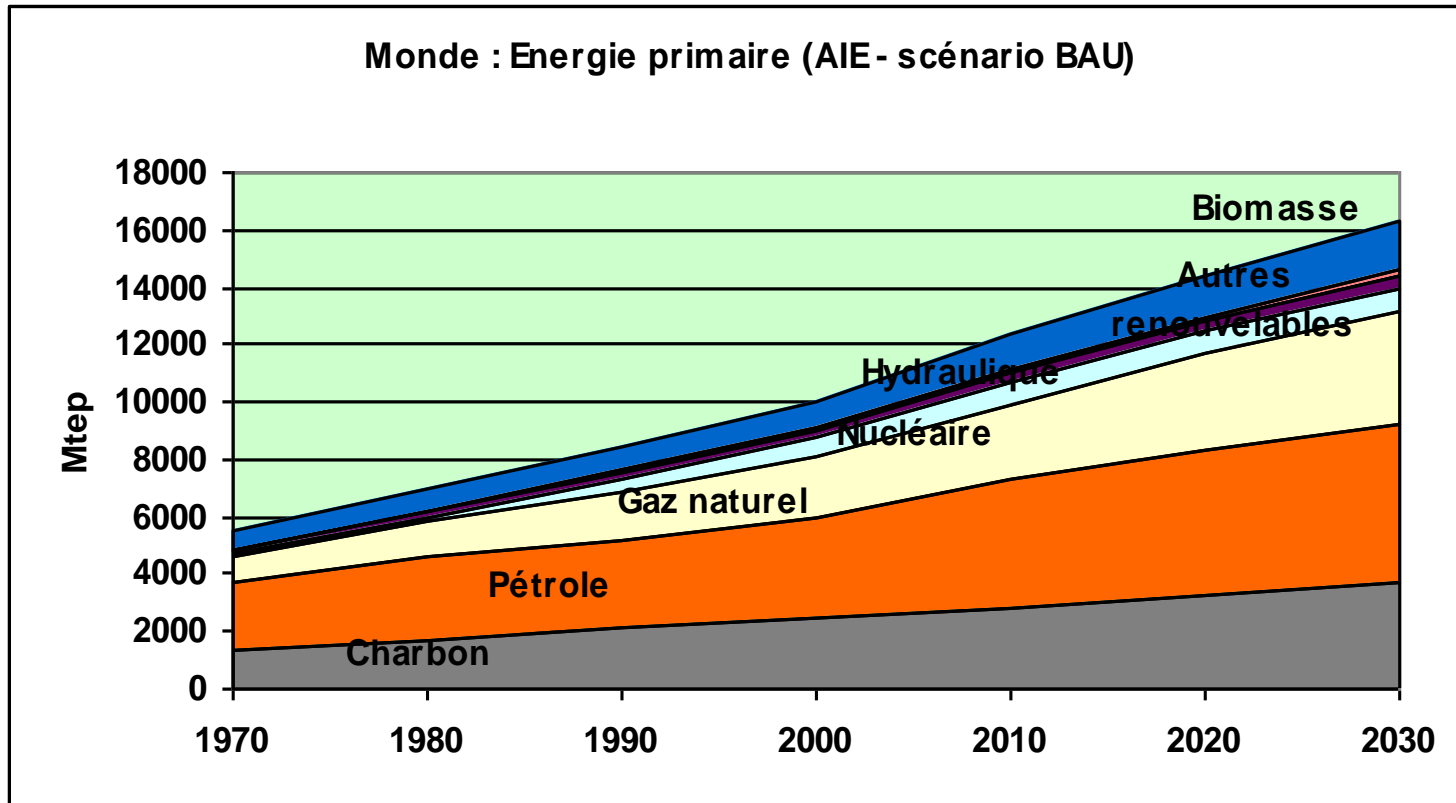
- Taux très faibles en rural, problèmes de sécurité d'approvisionnement en urbain
- Afrique : 15% population mondiale, 5% de la consommation d'électricité

# Une augmentation faible des taux d'accès depuis 20 ans



SOURCE: WB, WHO

# Une consommation mondiale essentiellement à base d'énergie fossile



- En Afrique, déficit d'investissement conduit bien souvent à l'utilisation d'énergies fossiles
- Pourtant, potentiel ENR considérable

# Un contexte énergétique en mutation

## ■ Hausse et volatilité du prix du baril, peak oil



## ■ Développement du gaz naturel et du charbon

## ■ Essor et compétitivité accrue des énergies renouvelables

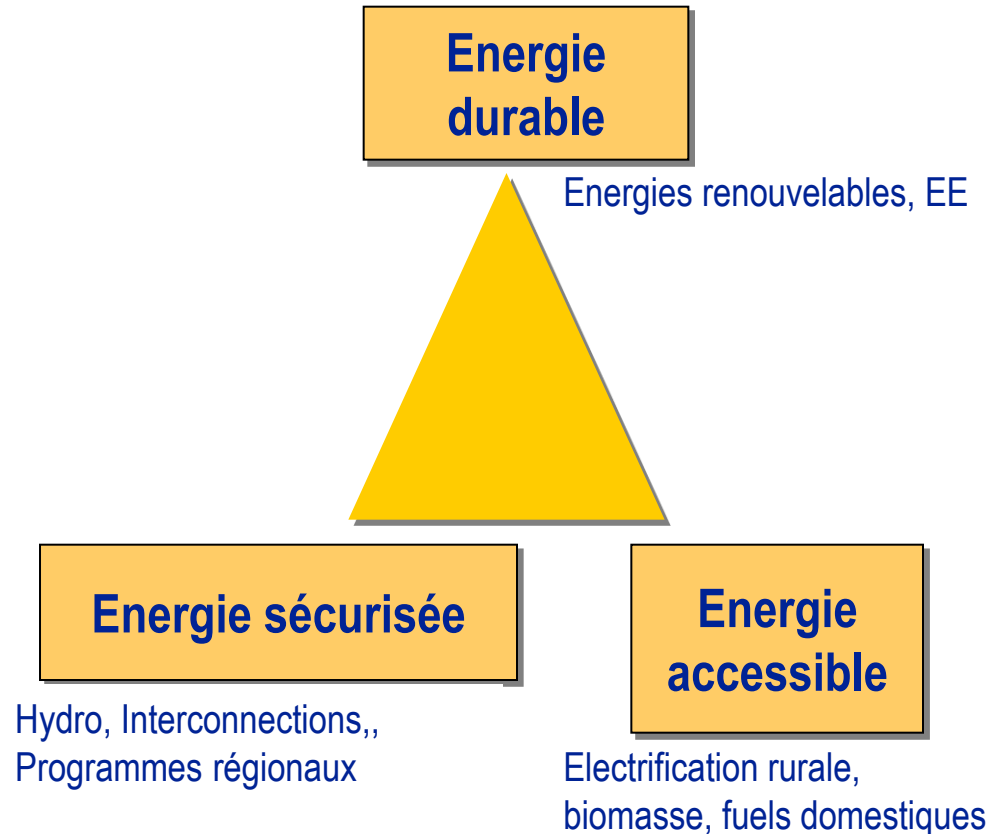
## ■ Enjeu pour les PED : développer et sécuriser l'accès à l'énergie tout en maîtrisant les conséquences climatiques

L'axe directeur : découpler développement économique et consommation d'énergies fossiles

# Cadre stratégique Energie 2012-2016

## 3 PILIERS STRATEGIE ENERGIE

- Conforter les objectifs de la stratégie climat du groupe, dont l'énergie est un terrain d'application majeur
- Volume d'engagements d'environ **1,5 milliard d'euros par an** (prêts bonifiés, subventions, lignes de crédit)
- Déclinaison en **3 axes stratégiques**





# Cadre stratégique Energie 2012-2016

## 1<sup>er</sup> axe : Prioriser les ENR et l'efficacité énergétique (830 M€ en 2013)

### ■ Les Energies renouvelables (ENR)

- Des filières déjà compétitives: géothermie, hydroélectricité, éolien, bioénergie ;
- Des filières solaires émergentes (Photovoltaïque et CSP).

### ■ L'Efficacité Energétique, traitée par secteurs d'application

- L'industrie performante, les bâtiments économes en énergie, la ville sobre.

## 2<sup>ème</sup> axe : Réduire la fracture énergétique et développer l'accès à l'énergie en zones rurales et suburbaines (50 M€ en 2013)

### ■ Electrification rurale et suburbaine

- *Extension de réseaux / ERD*
- *Réhabilitation, densification et branchements*

### ■ Combustibles domestiques traditionnels



# Cadre stratégique Energie 2012-2016

## 3<sup>ème</sup> axe : Sécuriser et renforcer les systèmes énergétiques (400 M€ en 2013)

- Mettre à niveau et moderniser les réseaux électriques
- Développer la production indépendante d'électricité (IPP)
- Des débats en interne et des positions qui évoluent sur la production électrique : charbon, gaz

## Axe transversal : Renforcement des politiques énergétiques durables et appui aux acteurs dans leur application

- Dialogue avec les institutions en charge de l'énergie sur la définition et l'application de politiques durables
- Appui à la Planification des investissements
- Formation professionnelle

# L'initiative SE4ALL et la mobilisation des bailleurs de fonds sur l'énergie durable





# La stratégie énergie de l'AFD rejoint les objectifs de l'initiative SE4ALL

■ Lancée en 2011 par le Secrétaire Général de l'ONU

■ Les 3 objectifs suivants sont visés à l'horizon 2030 :



➤ Assurer un accès universel aux services énergétiques modernes



➤ Doubler le taux mondial d'amélioration de l'efficacité énergétique



➤ Doubler la part des énergies renouvelables dans le mix mondial afin de la porter à 30 %

# SE4ALL : Mobilisation des bailleurs internationaux sur ces thèmes

## ■ Contribution importante de l'UE en subvention

- **80 M€** au titre de la facilité d'assistance technique
- **329 M€** via le fonds fiduciaire infrastructure ITF (permet mixage prêt-don)
- **65 M€** via la Facilité énergie II

## ■ Programme d'AT de la Banque Mondiale - ESMAP

## ■ Engagement de la France à soutenir l'initiative SE4ALL, notamment dans la perspective de la présidence de la COP21

- **MAE et AFD** : **4,6 M€** d'AT en ASS
- **FFEM** : **5 M€** pour des projets d'accès à l'énergie durable en Afrique
- **AFD** : **2,5 M€** Facilité ONG : appel à projet 2015 sur des thématiques d'accès et énergie durable



**Merci pour votre attention**

---

*développeur d'avenirs durables*