



Un SIRH, par où commencer ?

Le 17/03/2014

Un SIRH, par où commencer ?



Les 3 premières étapes vers un SIRH:

- 1. Réaliser un état des lieux
- 2. Rédiger un cahier des charges
- 3. Confronter votre besoin aux offres des éditeurs



1. Réaliser un état des lieux



Avant d'aller à la rencontre des solutions informatiques, il faut connaître son besoin, pour cela, il s'agit de répondre à 2 questions :

- Que voulez-vous que votre SIRH fasse ?
- Quelles données devra traiter votre SIRH ?

Une autre question s'ajoute :

- En quoi consiste votre métier ?

Cette dernière question vous permettra d'expliquer aux professionnels de l'informatique en quoi consiste votre métier, votre quotidien et les problèmes liés.

1. Réaliser un état des lieux



Pour répondre à ces questions, il faut commencer par analyser l'existant, c'est-à-dire faire :

➤ L' inventaire des activités de votre métier

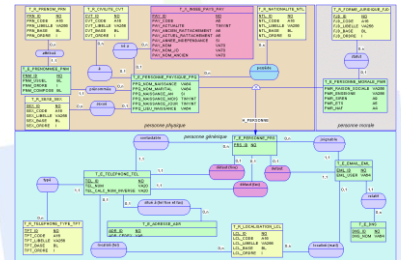
- Recruter
- Rémunérer
- Evaluer, ...



L'outil pour le réaliser : La modélisation des processus

➤ L'inventaire des données utilisées pour réaliser ces activités

- Evaluation de compétences
- Salaire
- Expérience professionnelle
- Date,...



L'outil pour le réaliser : Le modèle conceptuel des données

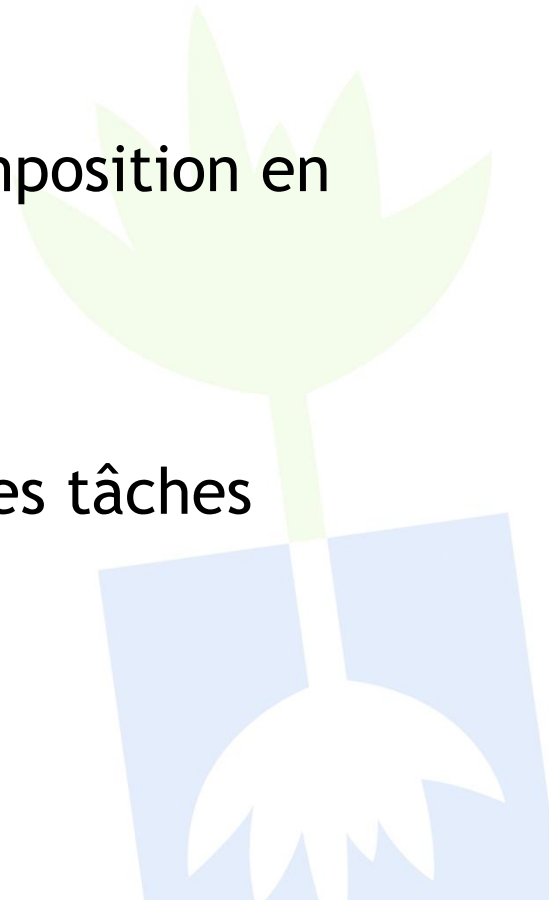
1. Réaliser un état des lieux



La modélisation des processus

Cet outil va permettre d'identifier :

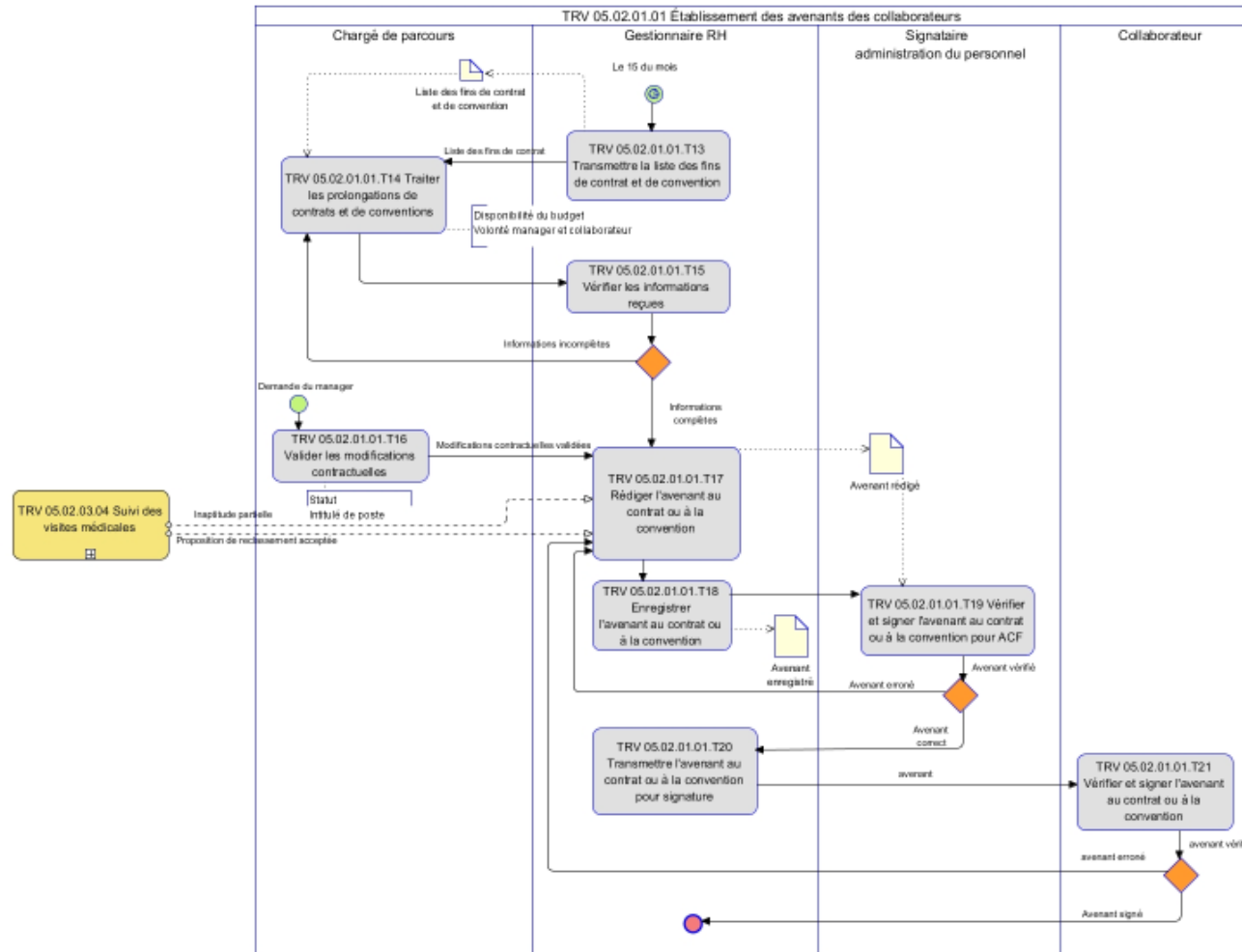
- Les différentes activités et leur décomposition en étapes
- Les acteurs, les responsables
- Les outils, les documents utilisés
- Le temps pour accomplir les différentes tâches



1. Réaliser un état des lieux



Exemple de modélisation des processus



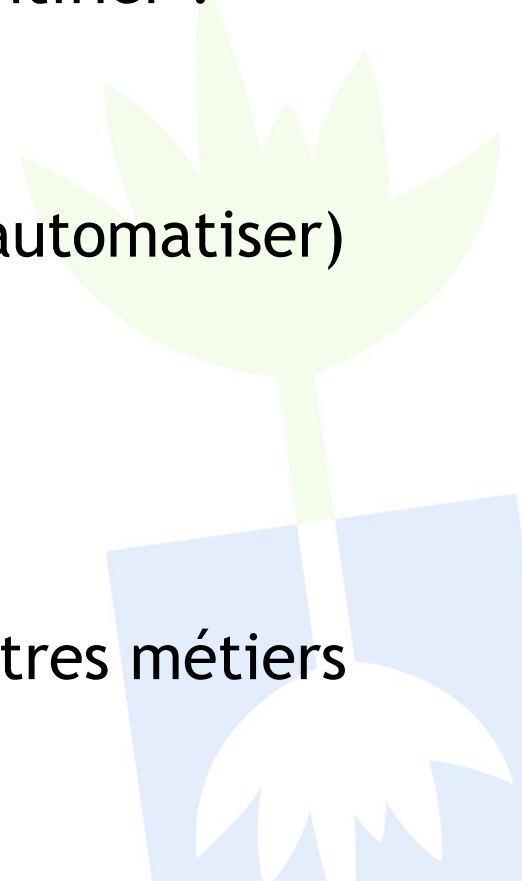
1. Réaliser un état des lieux



La modélisation des processus

L'analyse des processus va permettre d'identifier :

- Les dysfonctionnements
- Les tâches à faible valeur ajoutée (à automatiser)
- Les doubles (voir les triples) saisies
- Les documents et les outils doublons
- Les responsabilités, les valideurs
- Les singularités, les cas particuliers
- Les documents en interface avec d'autres métiers
- Les urgences



1. Réaliser un état des lieux



La modélisation des processus

Les autres effets de la modélisation des processus :

- Identifier les besoins en fonctionnalités
- Vérifier que la solution informatique puisse réaliser le processus (entièrement ou partiellement)
- Identifier les personnes qui vont voir leur travail changer pour mieux accompagner le changement
- Vérifier que la solution informatique pourra être en interface avec les solutions informatiques des autres domaines.
- Identifier les nouveaux rôles, droits liés aux outils
- Permettre à une personne externe de comprendre son métier

1. Réaliser un état des lieux



La modélisation des données

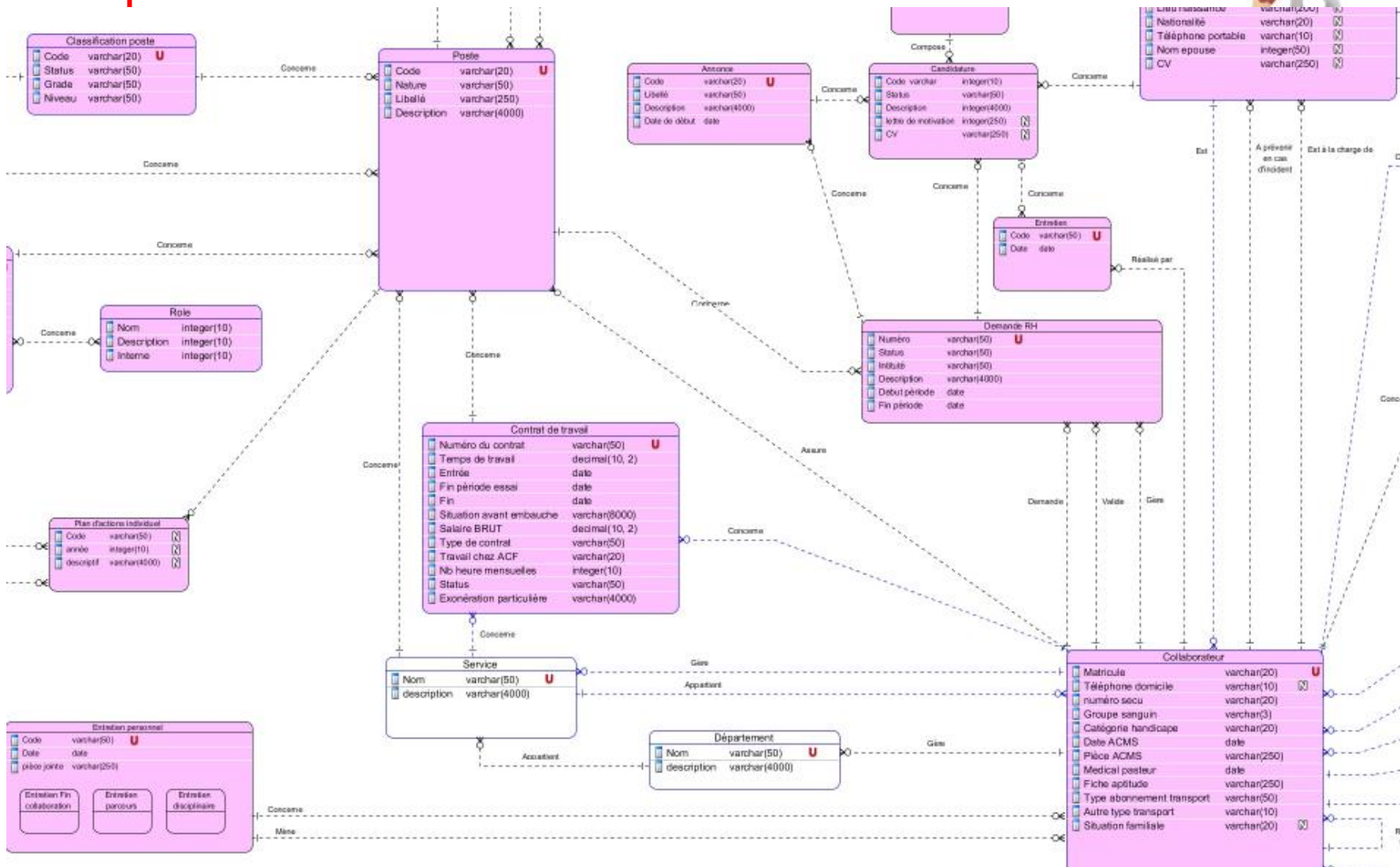
Cet outil va permettre d'identifier :

- La liste de toutes les données utilisées
- Les liens entre ces différentes données
- Les problèmes de vocabulaire (Ex: bureau)



1. Réaliser un état des lieux

Exemple modélisation des données



1. Réaliser un état des lieux



Exemple modélisation des données

- L'analyse du MCD va permettre de:
 - Vérifier que toutes les infos sont bien présentes
 - Etablir les métiers propriétaires des données
 - Préparer la futur base de données du SIRH
 - Vérifier que la solution informatique gère bien toutes les données nécessaires



2. Rédiger un cahier des charges



Ce document va permettre de réunir:

- Les besoins fonctionnels grâce à l'analyse des processus
- Les données que le logiciel devra manipuler
- Les contraintes (multi sites, techniques, organisationnelles, liens avec d'autres logiciels...)



2. Rédiger un cahier des charges



Ce document permettra:

- De faire connaître son besoin aux éditeurs
- D'aider dans le choix de la solution (ce document constituera référentiel)



3. Confronter votre besoin aux offres des éditeurs



Connaissant vos besoins, vos priorités et vos contraintes, vous allez pouvoir aller à la rencontre des éditeurs et répondre à leurs premières questions.

Quelques conseils pour découvrir les éditeurs SIRH:

1. Se rendre au salon Solution RH*, porte de Versailles, pour une première découverte. De nombreuses conférences vous permettront d'identifier les différents acteurs.
2. Demander à quelques éditeurs de vous faire des démonstrations de leur solution
3. Visiter quelques sites Internet sur le sujet :
 - Exclusiverh.com
 - Observatoiresirh.com
 - Monsirh.com
 - Le cercle SIRH
 - Focus RH



* <http://www.solutions-ressources-humaines.com/>