



Assurer la prise en main du diagnostic par les communautés

Projet Stratégies de Souveraineté et Sécurité Alimentaire pour l'adaptation au changement climatique

Journées climat et développement, 09 juillet 2014



Renforcer les capacités des acteurs nationaux et locaux pour la formulation et la mise en oeuvre de stratégies de SSA adaptées aux conditions climatiques futures et aux connaissances locales.





Un partenariat original



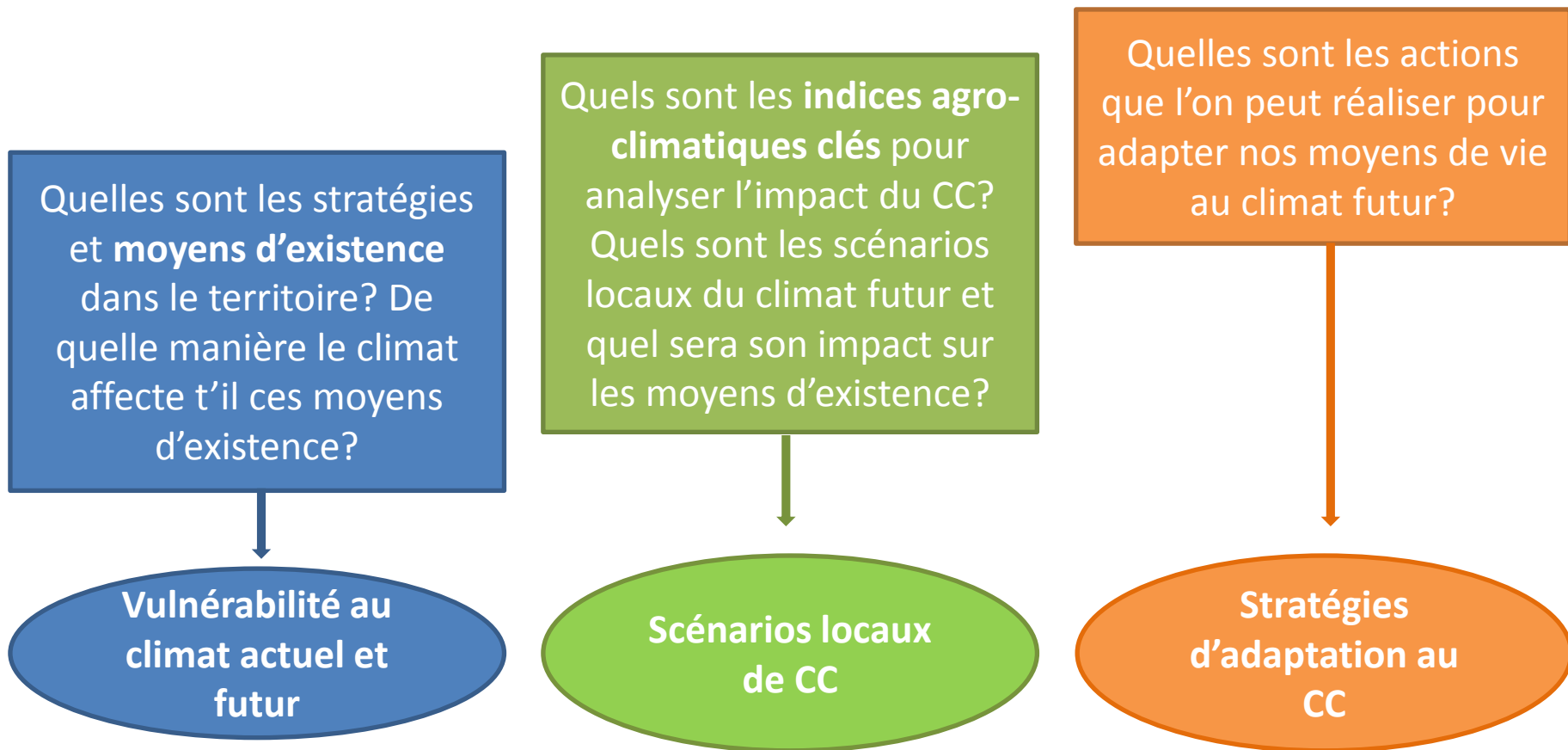
Répondre au besoin en formation sur le thème du CC identifié au Nicaragua :

- mise en place d'une **formation continue** de 3eme cycle destinée à une trentaine de participants: professeurs, universitaires, agents de l'Etat, représentants et techniciens d'ONG.
- Cas pratiques avec **formulation de stratégies locales** d'adaptation au CC dans différentes régions du pays.



Etudier les liens entre CC et SA: construction d'une méthodologie pour bâtir des stratégies d'adaptation

- Un processus en 3 étapes



1- Caractérisation de la zone d'étude, identification des acteurs, des moyens d'existence dans les communautés représentatives du territoire.



2- Analyse participative de la **vulnérabilité des moyens d'existence** face au climat actuel et des stratégies mises en œuvre par les communautés pour s'y adapter.



3- Identification et vérification participative des **indices agroclimatiques clés** par leur incidence sur les moyens d'existence priorités.



4- Production de scénarios locaux futurs (GIEC + données climatiques locales) et application aux indices agroclimatiques: analyse des menaces et effets prévus du CC futur sur les moyens d'existence.



5- Formulation participative au niveau communautaire des objectifs et **activités d'adaptation** à partir de l'analyse de vulnérabilité, capacités et initiatives déjà mises en place face aux effets prévus du CC.



6- Validation et diffusion de la **stratégie d'adaptation** au CC au niveau territorial.

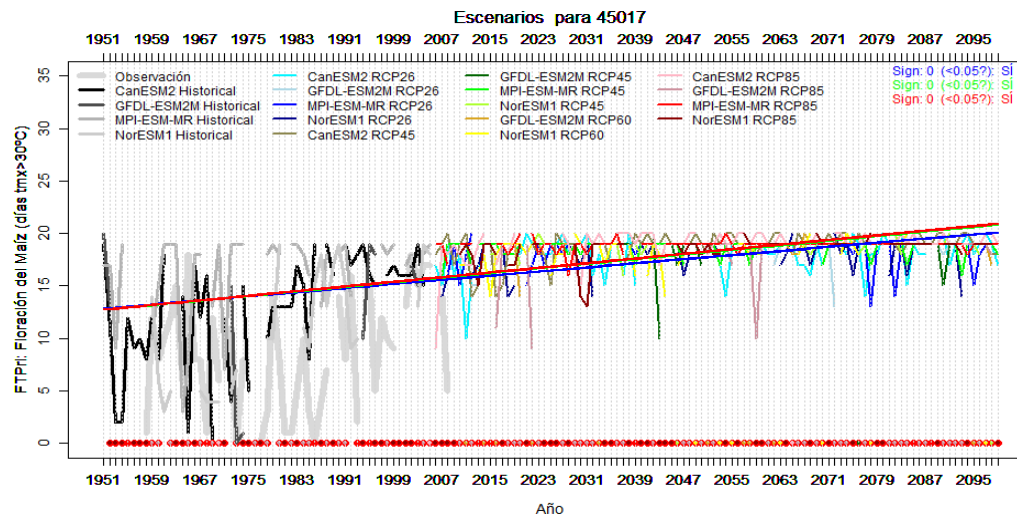
La construction **participative d'indicateurs spécifiques** permettant d'évaluer la vulnérabilité aux aléas des productions agricoles les plus significatives pour les producteurs:

- identification des aspects concrets du climat, déterminants pour les différentes étapes phénologiques des productions agricoles,
- modélisation de leur comportement à partir des scénarios locaux.

- Les travaux de groupe ont permis de:
- construire un **entendement commun** autour du CC
 - identifier à l'aide de dessins les moyens d'existence et les menaces qui les affectent, et **hierarchiser** en fonction de la vulnérabilité
 - discuter au niveau local des **impacts** du CC (analyse du comportement futur des indicateurs élaborés et modélisés)
 - formuler des **actions prioritaires** d'adaptation



- **Stratégies spécifiques** pour les spéculations maïs et haricot: sur les variétés et les techniques.
- **Stratégies générales:** diversification des exploitations agricoles, marché, recherche, campagnes de sensibilisation, conservation des sols et de l'eau, gestion des ressources naturelles, renforcement des espaces de concertation.



Importance du processus participatif pour l'articulation des connaissances locales avec les savoirs scientifiques-techniques

- amène les communautés à **faire évoluer leur vision**: le risque perçu comme une fatalité apparaît progressivement comme quelque chose de gérable
 - permet une rétro-alimentation et une **validation des modèles scientifiques** liés à l'analyse de l'impact du CC au niveau local
 - le niveau d'information très détaillé est une bonne base pour convaincre les décideurs politiques
- ❖ Doute sur le degré de **détail**, est-ce vraiment important pour les processus locaux?
 - ❖ On travaille sur la vulnérabilité au CC mais la **vulnérabilité** des communautés n'est pas que liée au CC

Partir des résultats obtenus au niveau des communautés représentatives pour engager des réflexions avec les autorités locales pour une plus grande **intégration des actions d'adaptation** au CC dans les plans de développement locaux/territoriaux.





**Merci pour
votre
attention !**

Contact: AVSF
Katia Roesch
k.roesch@avsf.org