



JOURNEE CLIMAT ET DEVELOPPEMENT – CCD – 9 Juillet 2014

Analyse des Vulnérabilités et Capacités d'Adaptation : l'outil CVCA



Qu'est ce que la Méthode CVCA ?

➔ CVCA : Méthode de **collecte de données** pour analyser la vulnérabilité des communautés face au changement climatique. Cette méthode donne la priorité aux connaissances locales.

➔ La méthode CVCA sert de point de départ à la **mobilisation des parties prenantes**, à l'évaluation de la **vulnérabilité actuelle** et à la compréhension des **risques climatiques futurs**.





Caractéristiques

- **Objectifs:**
 - Analyser la **vulnérabilité et de la capacité d'adaptation** au changement climatique au niveau communautaire
 - Combiner **savoir communautaire et données scientifiques** pour mieux appréhender les impacts locaux du changement climatique
- **Public visé:**
 - Les communautés
- **Animateurs:**
 - Les chefs de projet et le personnel sur le terrain
 - Les partenaires locaux (gouvernements et ONG)
 - Les communautés



Ce que l'on cherche à comprendre

1. Contexte climatique

- Type d'écosystème d'intervention
- Risques climatiques

2. Contexte des moyens d'existence

- Ressources clefs, inégalités socio-économiques et culturelles

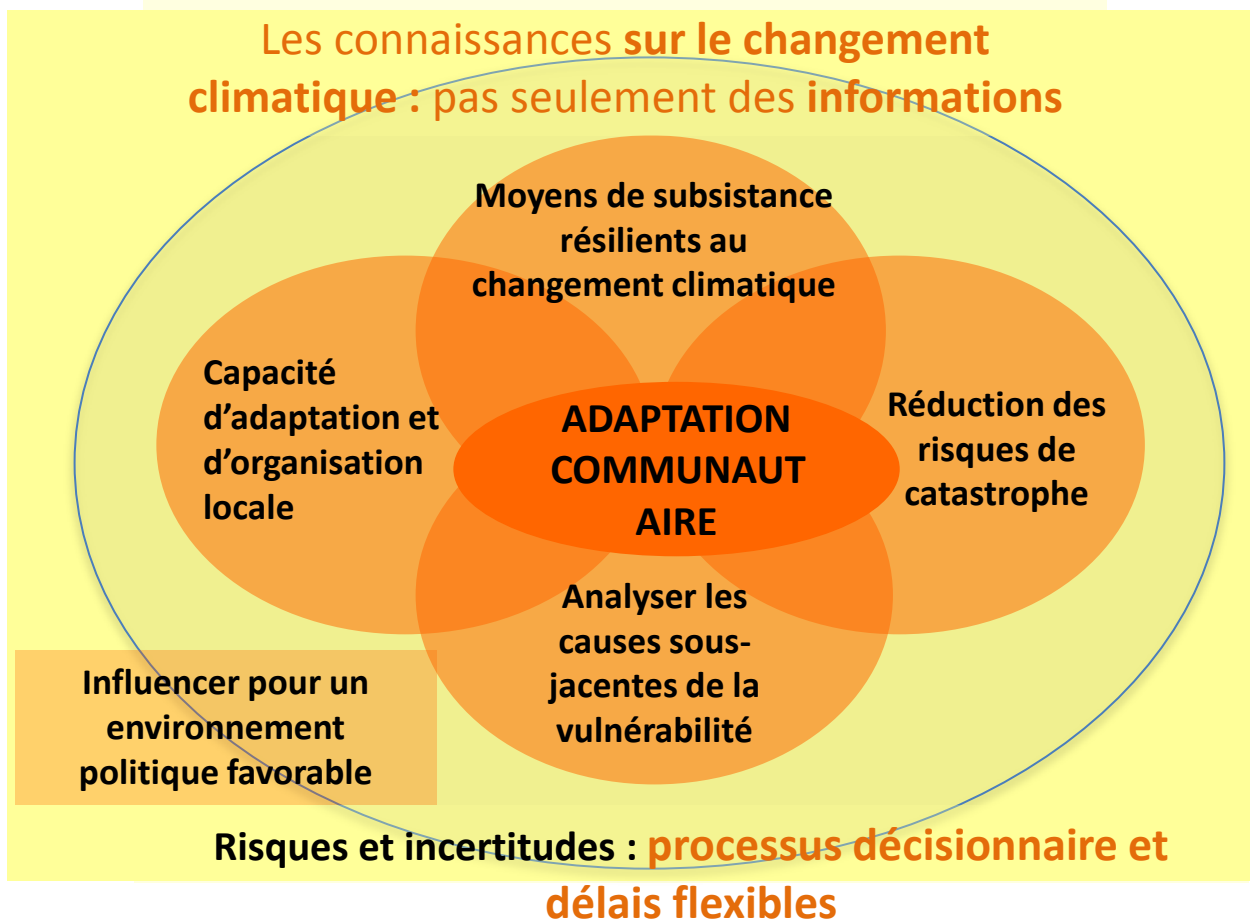
3. Impacts des risques climatiques sur :

- Les moyens d'existence et les ressources clefs de la communauté
- Les activités du projet

4. Types de stratégies actuelles à mettre en œuvre

Différents axes et niveaux d'analyse

Les 4 axes du CBA:



Les 3 niveaux d'analyse:

- Niveau **national**
- Niveau **communautaire et autorités locales**
- Niveau **domestique et individuel**



Méthodes de collecte de données

1. Sources
d'informations
secondaires

2. Interviews
et
questionnaires

3. Observations
terrain

4. Focus
Groupes

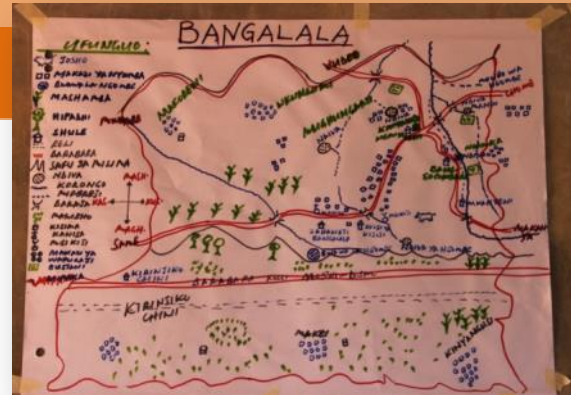
5. Outils
participatifs

.....

Exemples d'outils participatifs



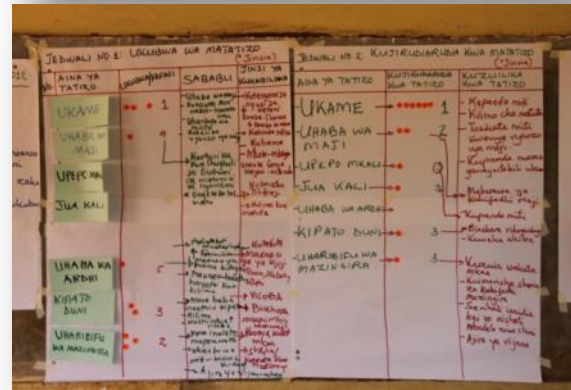
Carte des aléas



Carte des ressources



Calendrier saisonnier



Catégorisation des aléas et solutions de mise en place



Diagramme de Venn



Carte des migrations (positives ou négatives)



Retours sur mise en œuvre



CVCA =

- A été repris par de nombreuses ONG
- A été amélioré en y intégrant des aspects liés à l'environnement - ICVCA = Integrated Climate Vulnerability and Capacity Assessment

Point positif:

- Outil de formation sur l'adaptation => augmentation des connaissances des communautés
- Outil participatif qui laisse place aux stratégies autochtones et qui permet de mettre en place des plans locaux d'adaptation
- Outil de mise en relation des autorités locales et des communautés



Retours sur mise en œuvre

➔ MAIS certains éléments sont toujours en cours d'amélioration:

- **Après l'analyse ?** Manque d'orientation tangible pour la construction d'initiatives d'adaptation
 - Décalage entre **perspectives à long terme** VS **financements à court terme**
 - Nécessite un grand **soutien du gouvernement** et **implication de la population** la plus vulnérable et exclue
- => 2 gros défis

Identification des Stratégies d'Adaptation

- Grille de priorisation des stratégies retenues
⇒ PACA **provisoires** (Plans d'Actions Communautaires d'Adaptation)

Efficaces mais moins faisables

- Formation et équipements des BPS
- Embouche
- pépinières

Efficaces et faisables

- AGR
- RNA
- Semences améliorées
- Plantation d'arbres
- Déstockage en temps opportun
- Récupération des terres
- Reconstitution du cheptel

Moins efficaces et moins faisables

Migration des familles

Faisables mais moins efficaces

- Exode
- Renforcement des banques céréalières
- Consommation plantes sauvages



- Analyse Genre des stratégies retenues

⇒ Matrice d'Analyse Genre

Stratégie	Temps	Travail	Ressource	Relations Sociales	Commentaire
Femmes					
Hommes					
Ménage					
Communauté					



- Exemple de l'évolution des stratégies à travers l'analyse

Stratégies dans les PACA initiaux (établies suite au processus participatif)	Stratégies retenues suite à l'analyse de faisabilité et de mise en cohérence avec le cadre ABC	Stratégies finalement retenues après l'analyse genre
Promotion des AGR	Promotion des AGR	Promotion des AGR
Régénération naturelle assistée	Régénération naturelle assistée	Régénération naturelle assistée
Mise en place d'une pépinière	Promotion et diffusion des semences améliorées	Promotion et diffusion des semences améliorées
Réglementation couloir passage	Plantation d'arbres	SCAP + information météo (+ liens avec les plans DRR)
Appui en intrants et formation	SCAP + information météo (+ liens avec les plans DRR)	
Sensibilisation sur les produits phytosanitaires		



Merci de votre attention !