



"Promotion du GPL en substitution de la biomasse non renouvelable".

Juillet 2014

ENTREPRENEURS
du Monde

Entrepreneurs du Monde soutient 22 programmes dans 11 pays

- ▶ Microfinance Sociale
- ▶ Entrepreneurial Social
- ▶ Appui à la création d'Entreprises

Entrepreneurs du Monde agit depuis 2008 au Burkina Faso

- ▶ 3 partenaires en Microfinance Sociale
- ▶ 2 programmes en Entrepreneurial Social

Nafa Naana : une entreprise sociale innovante pour faciliter
l'accès à l'énergie



Rendre accessibles aux familles burkinabè des produits d'éclairage et de cuisson économes en énergie afin d'améliorer leurs conditions de vie et de préserver l'environnement.

Pourquoi le choix de promouvoir le GPL?

Le GPL : un combustible de transition propre et économique dans les pays où la biomasse n'est pas gérée de façon renouvelable

Economies



**Jusqu'à 40%
d'économies/mois
sur l'achat de
combustible**

Confort domestique



**Gain de temps :
temps d'ébullition
réduit de 40%**
Cuisson intérieure
Propreté d'utilisation

Santé



**Réduction des
émissions nocives
(CO, particules)**

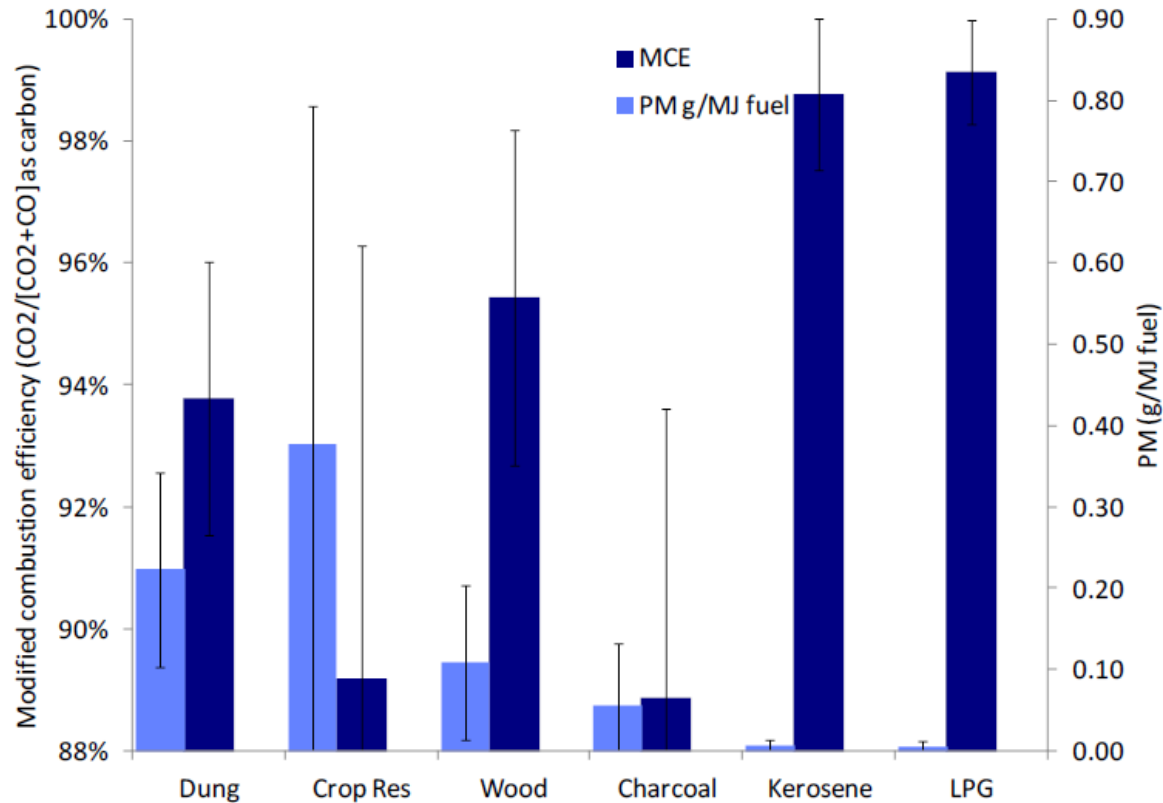
Environnement



**Pas d'impact sur les
forêts. Réduction
d'émissions de GES**
**Efficacité thermique
supérieure à 50%**

Tests réalisés par l'IRSAT en mai 2014

Impact sur la qualité de l'air



Comparaison de l'efficacité de combustion et du taux d'émissions de particules de différents combustibles.

Source : Berkeley Air Monitoring Group. Oct.2012

Pourquoi ces technologies restent-elles marginales?

Barrières financières, logistiques et administratives expliquent qu'au Burkina Faso, moins de 6% des ménages utilisent ce combustible

1 Faible capacité d'investissement

Payer cash pour ces équipements est au-delà des capacités de nos bénéficiaires

2 Incidents de trésorerie

Les incidents du quotidien sont souvent à l'origine de retours en arrière faute de pouvoir acheter le combustible ou remplacer son équipement (ex: maladies)



3 Absence de réseaux de distribution

Les temps et les coûts de transport sont d'importantes barrières à l'adoption

5 Déficit d'information

Les consommateurs sont incapables de comparer les coûts relatifs des différentes technologies et combustibles disponibles

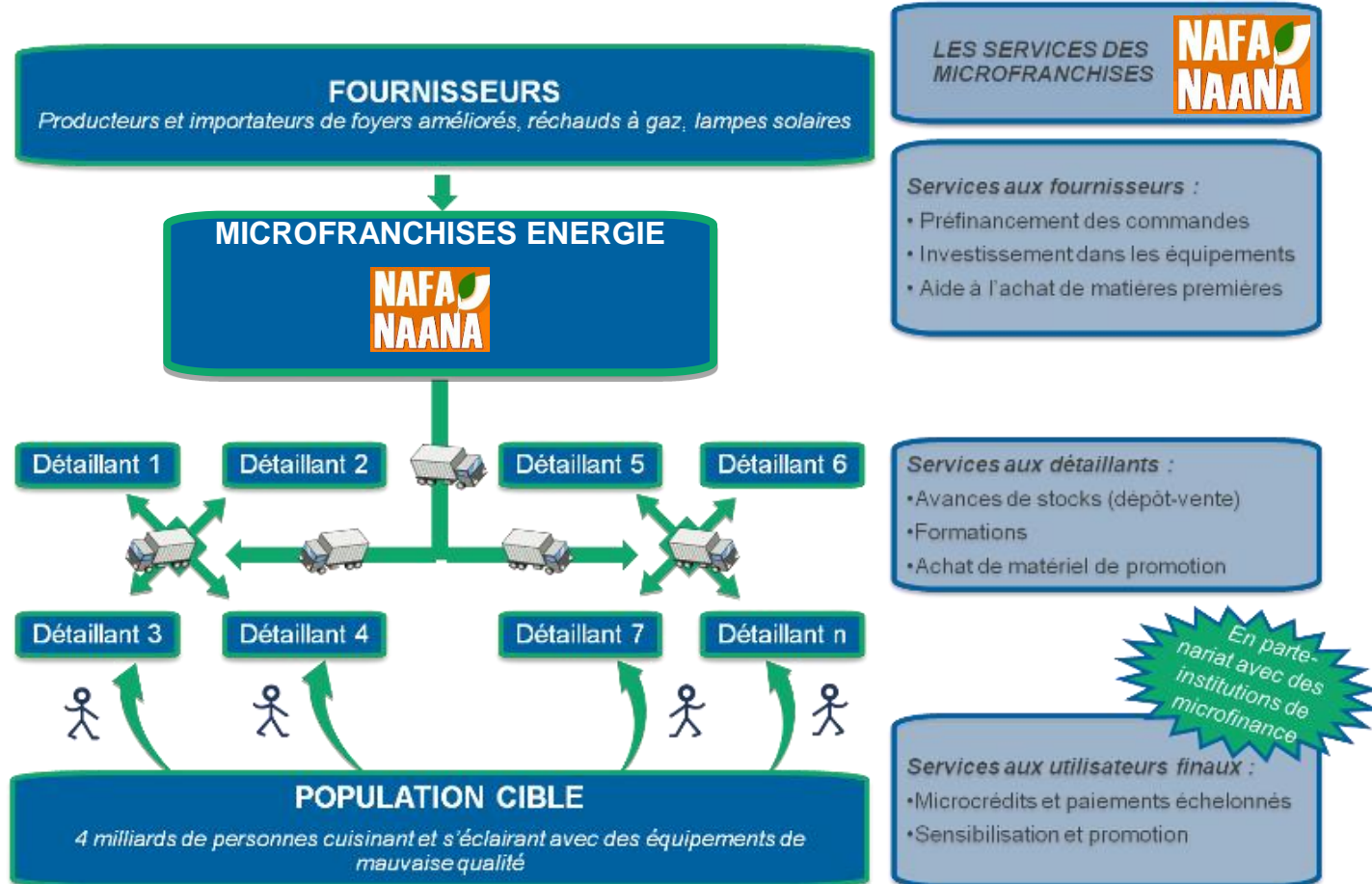
4 Vides juridiques

Absence de normes de sécurité et de distribution pour le GPL, faibles barrières à l'exploitation de la biomasse renouvelable

Notre approche intégrée combine services financiers, marketing social, et réseaux last-mile pour rendre les produits accessibles



NAFA NAANA : une microfranchise sociale innovante pour faciliter l'accès à l'énergie



- ▶ 18 000 produits commercialisés depuis 2010 dont 4 200 en 2014
- ▶ Les réchauds et consignes GPL représentent 25 % des ventes
- ▶ Plus de 60 000 bénéficiaires
- ▶ Un réseau de 60 vendeurs et partenaires grands comptes à Ouagadougou, Bobo Dioulasso, et Dano.



Contacts

Stéphanie Dietsch

Responsable Adjointe des Programmes Energie

Stephanie.dietsch@entrepreneursdumonde.org

