

L'implication de la France dans la CNULCD

Journées Climat et Développement
Coordination Sud
10 juillet 2014

Stratégie française

DOS 2006 validé par le CICID de 2007:

http://www.diplomatie.gouv.fr/fr/IMG/pdf/DOS_Desertification.pdf

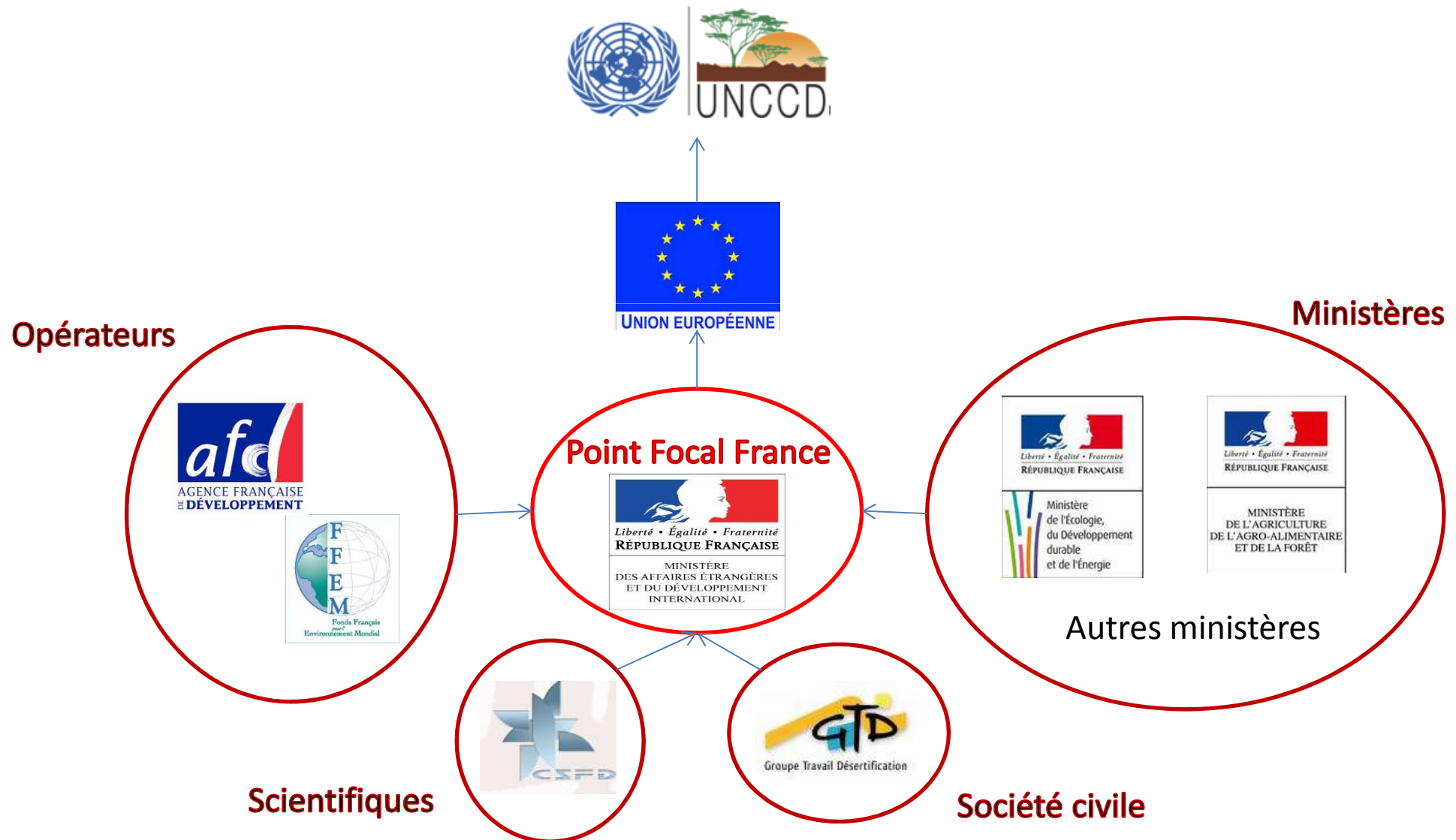
- Objectif: favoriser la mise en œuvre d'actions bénéficiant directement aux populations touchées
- Zone prioritaire d'intervention: zone soudano-sahélienne et Maghreb
- Echelles d'action: du local à l'international
- Partenaires: ensemble des acteurs du développement et de la société civile

La France dans la Convention des Nations Unies sur la Lutte contre la Désertification

- Importance de la CNULCD pour la France:
 - Signature en France en 1994
 - Priorité accordée à l'Afrique
 - Dimension participative de sa mise en œuvre
- Partie non affectée au titre de la CNULCD
- Obligations:
 - Appui aux pays parties affectés dans leurs efforts de LCD
 - Paiement des contributions obligatoires à la CNULCD
 - Etablissement d'un rapport Pays à la CNULCD tous les 2 ans
- Effort français: **200 millions d'euros par an** d'aide bilatérale sur la période 2012/2013



Définition des positions françaises et défense de ces positions au sein de la CNULCD



Lien entre changement climatique et désertification dans ce cadre institutionnel

Objectif: renforcer le lien CC/LCD dans le cadre de la CNULCD:

- Appui au renforcement des synergies entre les 3 conventions de Rio:
 - Indicateur de progrès sur l'évolution des stock de carbone dans le sol et en surface (Décision 22/COP.11)
 - Contribution au financement d'un indicateur sur l'adaptation basé sur les terres
- Amélioration des connaissances scientifiques:
 - 3^{ème} conférence scientifique de la CNULCD: mobilisation des experts français + contribution financière
 - SPI: expertise française
 - Dossier du CSFD: Le carbone dans les zones sèches: <http://www.csf-desertification.org/dossier/item/dossier-carbone-sols-zones-seches>
- Contribution aux réflexions sur un monde neutre en terme de dégradation des terres (LDNW)

Comment peut-on renforcer la place de la société civile dans ce dispositif ?

Un fonctionnement actuel efficace et transparent

- Renforcer la remontée d'information de terrain
=> Accroissement du nombre de membres du GTD
- Amélioration de la sensibilisation de la population française et des pays affectés aux enjeux LCD/CC
- Poursuite du travail en collaboration pour la définition de positions françaises: COP12, CRIC, LDNW
- Positionnement de la France en faveur du renforcement de la place de la société civile

Pour plus d'informations...

- CNULCD: <http://www.unccd.int/en/Pages/default.aspx>
- MAEDI: <http://www.diplomatie.gouv.fr/fr/politique-etrangere-de-la-france/environnement-et-developpement/>
- CSFD: <http://www.csf-desertification.org/>
- GTD: <http://www.gtdesertification.org/>
- AFD: <http://www.afd.fr/home>
- FFEM: <http://www.ffem.fr/site/ffem/>